

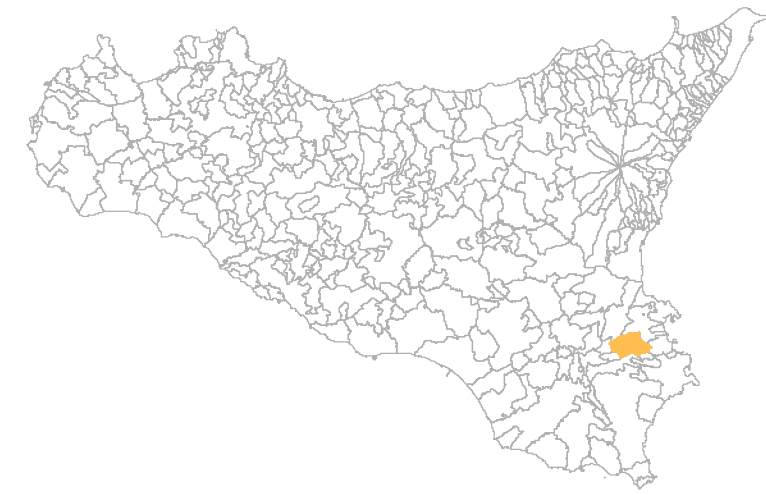
MICROZONAZIONE SISMICA

Carta delle microzone omogenee in prospettiva sismica

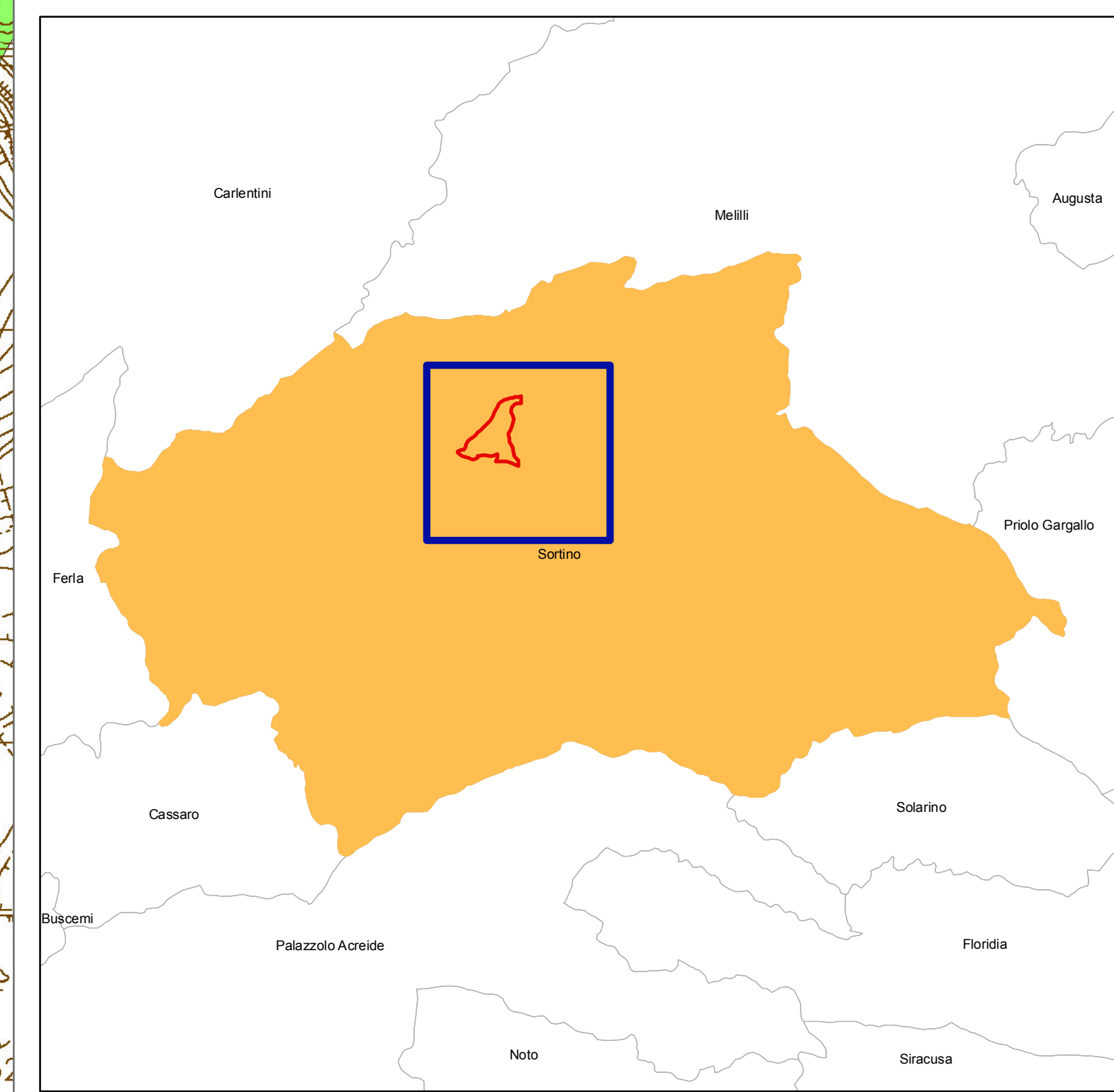
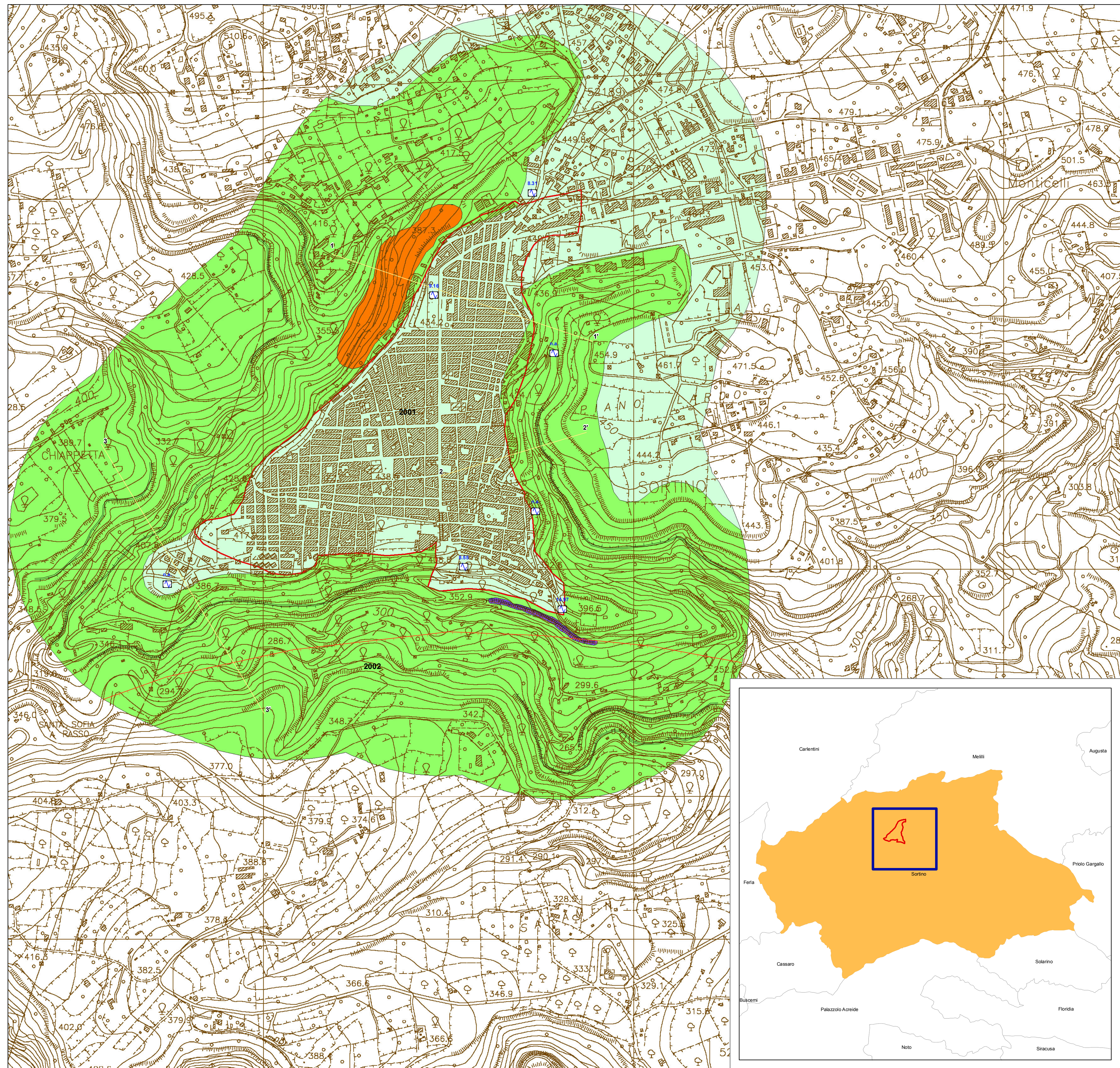
scala 1:5.000

Regione Sicilia

Comune di Sortino



Regione	Soggetto realizzatore	Data



Legenda

Zone stabili suscettibili di amplificazioni locali

- Zona 1 (2001) - Comprende tuffi, breccie vulcaniche e ialoclasti con intercalazioni calcarenitiche. Litologicamente e granulometricamente presentano una certa variabilità, si osservano infatti lapilli e sabbie, misti a frammenti carbonatici eterometrici, immersi in una matrice cineritica e carbonatica che può rappresentare anche il 50% del deposito. Tali caratteristiche implicano un apprezzabile fattore di amplificazione di questa unità litologica all'attraversamento delle onde sismiche
- Zona 2 (2002) - Trattasi delle zone che si trovano in corrispondenza delle incisioni fluviali dove le condizioni topografiche sono sfavorevoli (pendii con inclinazioni superiori ai 15°, orli di terrazzo fluviale > 10m)

Zone suscettibili di instabilità

- Instabilità di versante: Attiva
- Instabilità di versante: Inattiva

Punti di misura di rumore ambientale

- 4.5 Punti di misura di rumore ambientale con indicazione del valore di f0

Aree di Studio

- Aree di Studio

Forme di superficie e sepolte

- Orlo di terrazzo fluviale (10-20 m)

Faglie attive e capaci

- Faglia diretta (Certa)
- Traccia della sezione topografica (1-1')

