

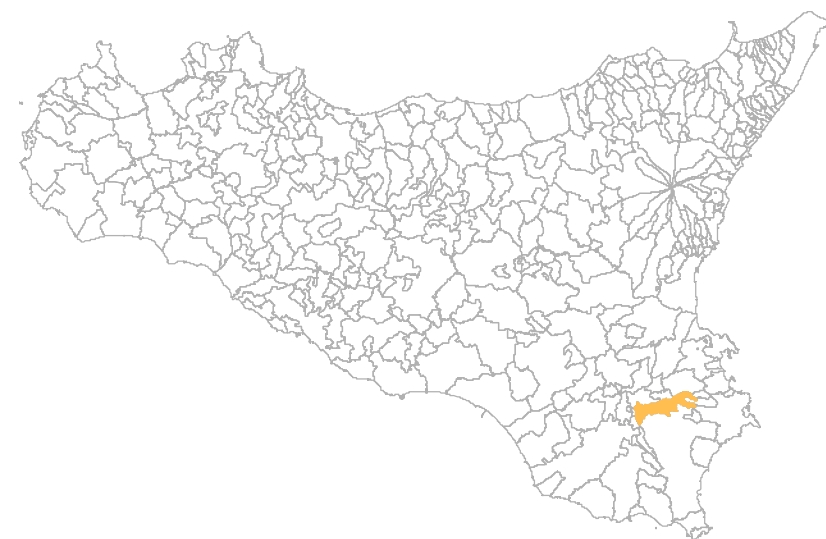
MICROZONAZIONE SISMICA

Carta geologico-technica

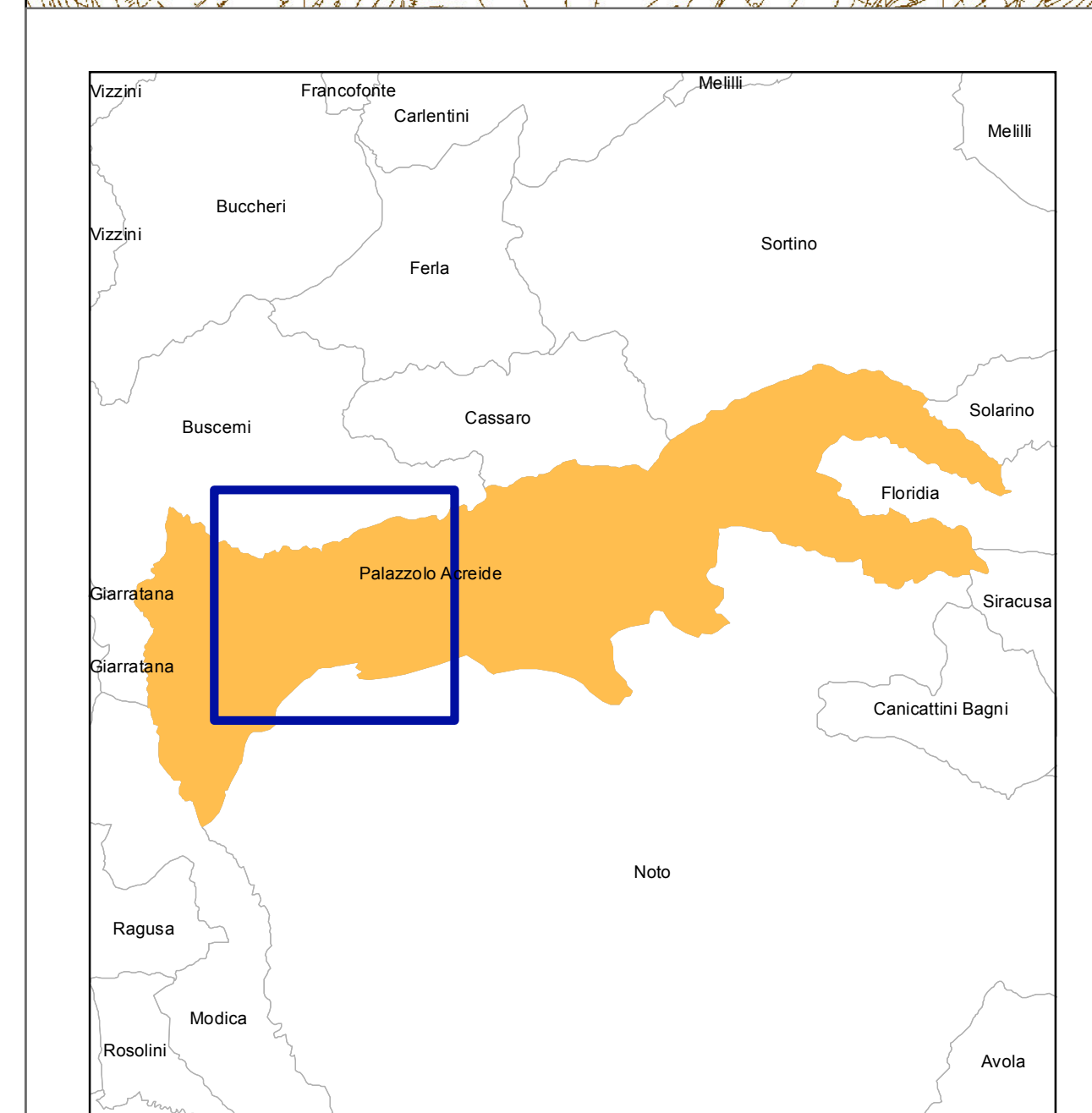
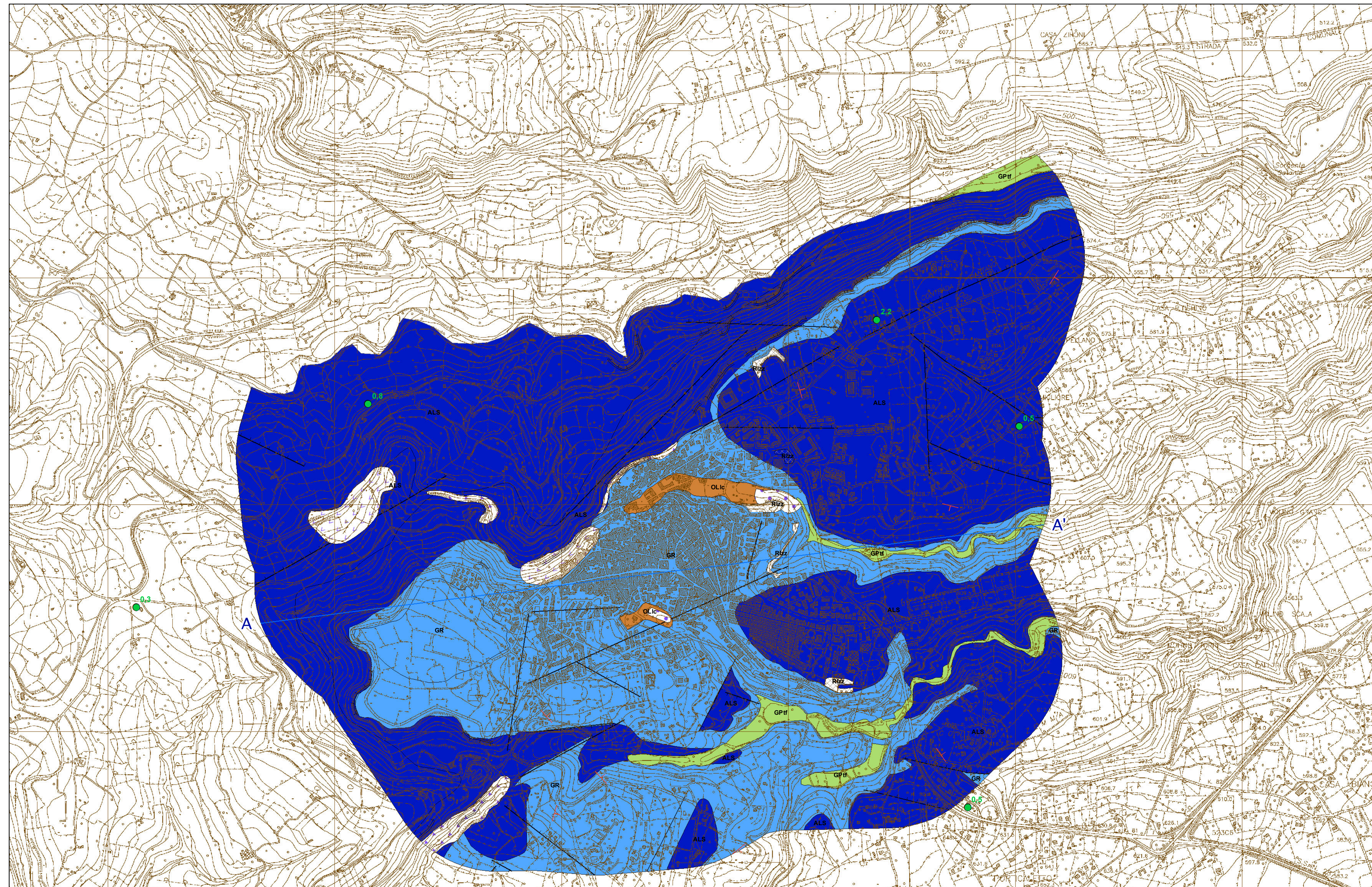
scala 1:10.000

Regione Sicilia

Comune di Palazzolo Acreide



Regione	Soggetto realizzatore	Data



Legenda

Terreni di copertura

- RI Depositi antropici caratterizzati da materiale di riporto compatto a granulometria variabile e con spessori fino a 5 m
- GP Alluvioni recenti ed attuali caratterizzate da depositi ghiaioso-sabbiosi prevalentemente di natura carbonatica
- OL Depositi limoso-argillosi fluvio-lacustri

Substrato geologico rigido

- GR Banchi carbonatici coesivi consistenti a grana arenitica di colore bianco-pagino a stratificazione non sempre distinguibile, appartenenti al Membro Buscemi (porzione sommitale della Formazione Palazzolo). Blocchi lavici compatti di dimensioni fino a 2 m, associati a materiale tufaceo poco coerente (coesivo poco consistente)
- ALS Marne grigio-azzurre con intercalati livelli calcarenitici (Formazione Tellaro - coesivo moderatamente consistente). Porzione basale della Formazione Palazzolo data da calcareniti a grana media e fine alternate a marne nodulari spesso sabbiose, alla quale si sovrappone l'alternanza di calcareniti chiare e marne sabbiose del Membro Gaetani (entrambe coesive consistenti)

Instabilità di versante

- crollo o ribaltamento - attiva
- scorrimento - attiva
- non definito - attiva

Forme di superficie e sepolte

- Orlo di terrazzo fluviale (10-20m)
- Orlo di terrazzo fluviale (>20m)

Elementi tettonico strutturali

- Faglia diretta non attiva (certa)
- Traccia della sezione geologica rappresentativa del modello del sottosuolo (A-A')

Elementi geologici e idrogeologici

- Giacitura strati
- Profondità (m) substrato rigido raggiunto da sondaggio o pozzo