

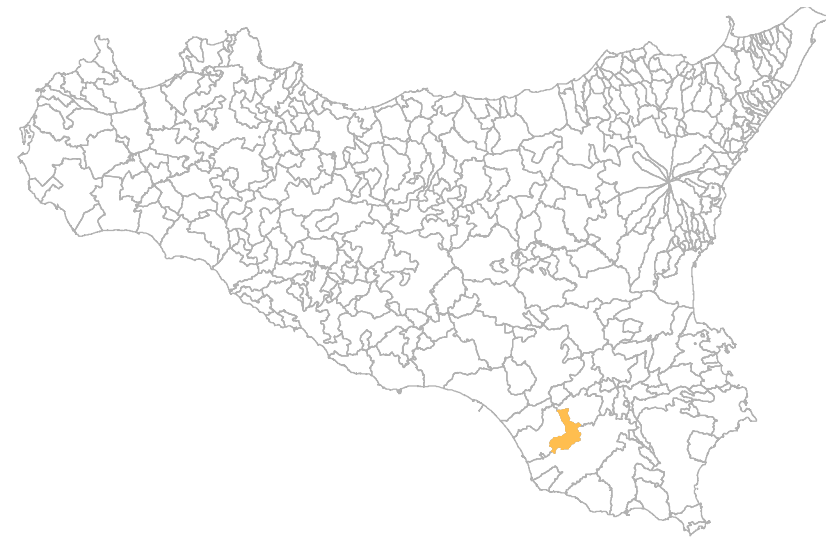
MICROZONAZIONE SISMICA

Carta delle microzone omogenee in prospettiva sismica

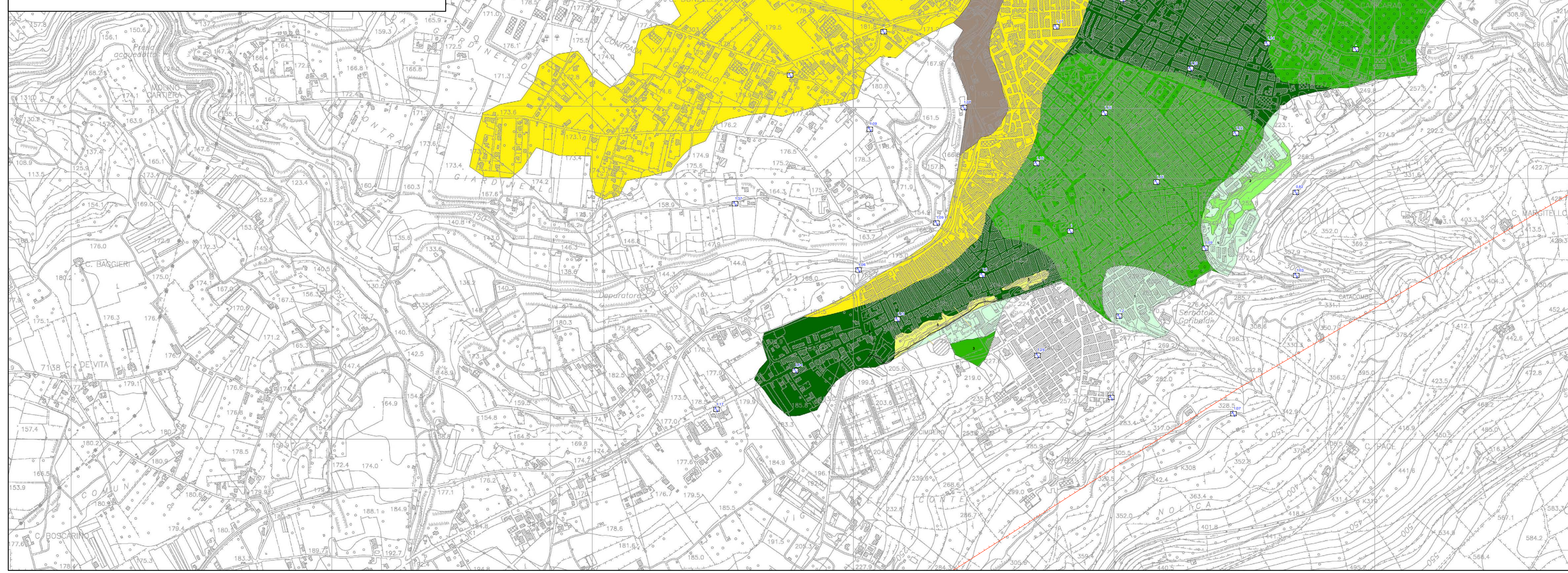
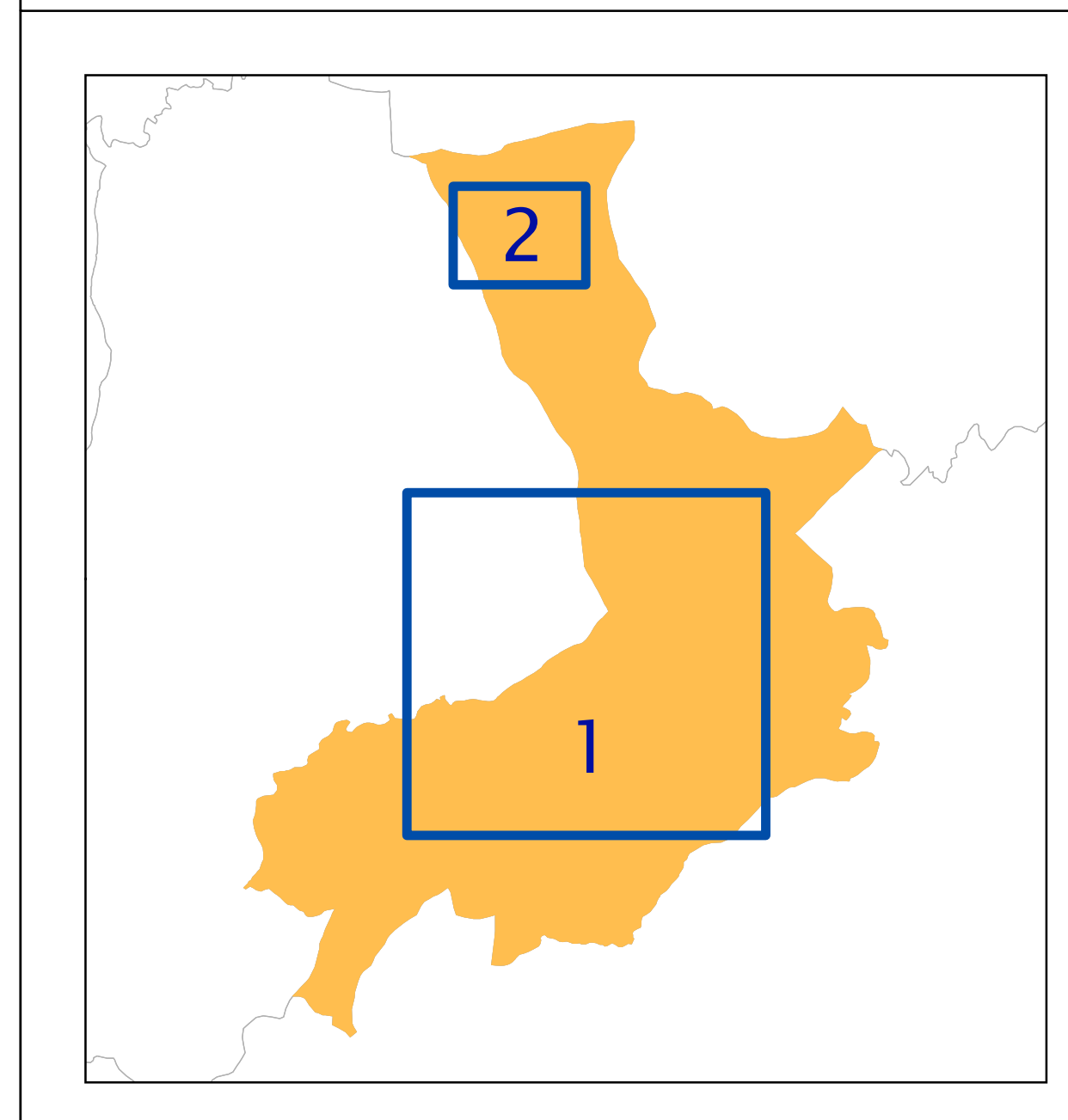
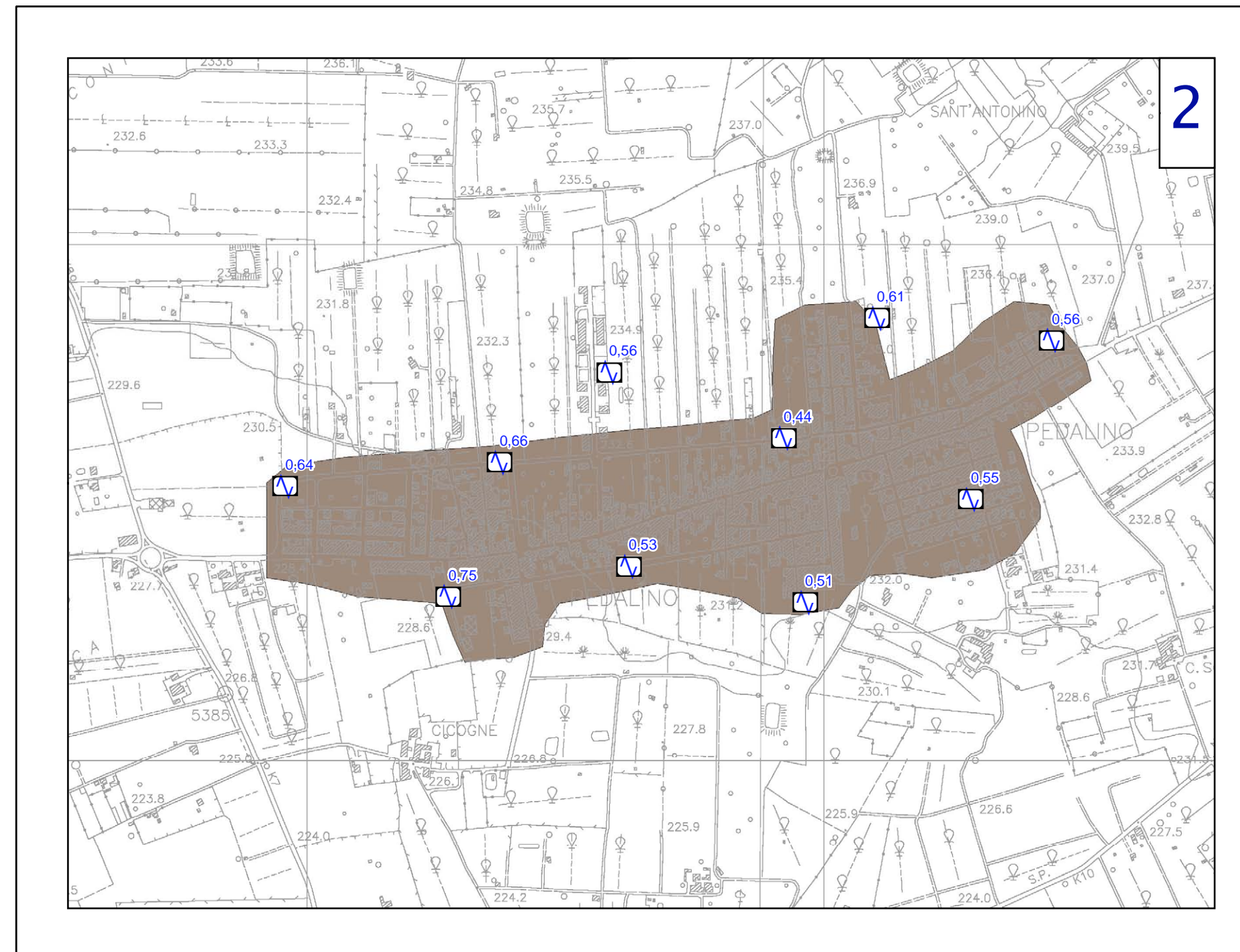
scala 1:10.000

Regione Sicilia

Comune di Comiso



<p>Contraente: Regione Siciliana – Presidenza Dipartimento della Protezione Civile</p>	<p>Soggetto realizzatore: Università degli studi di Palermo</p>	<p>Data: gennaio 2013</p>
--	---	---------------------------



Legenda

Zone stabili suscettibili di amplificazioni locali

- Zona 1 Substrato geologico non rigido
- Zona 2 Substrato geologico non rigido in condizioni di pendio > 15° e dislivello > 30 m
- Zona 3 Chiaie limose, miscela di ghiaia, sabbia e limo
- Zona 4 Alternanza di Sabbie limose, miscela di sabbia e limo (SM) e Limi inorganici, sabbie fini limose o argillose, limi argillosi (ML)
- Zona 5 Alternanza di Sabbie limose, miscela di sabbia e limo (SM) e Limi inorganici, sabbie fini limose o argillose, limi argillosi (ML) in condizioni di pendio > 15° e dislivello > 30 m.
- Zona 6 Alternanza di Sabbie limose, miscela di sabbia e limo (SM), Argille inorganiche, argille ghiaiose o sabbiose, argille limose, argille magre (CL) e Limi inorganici, sabbie fini limose o argillose, limi argillosi (ML)
- Zona 7 Alternanza di Argille inorganiche, argille ghiaiose o sabbiose, argille limose, argille magre (CL) e Limi inorganici, sabbie fini limose o argillose, limi argillosi (ML)

Zone suscettibili di instabilità

- Instabilità di versante: Non definita
- Liquefazioni

Forme di superficie e sepolte

- Conoide alluvionale
- Orlo di scarpata morfologica (10-20 m)

Faglie attive e capaci

- Faglia diretta (certa)

Punti di misura di rumore ambientale

- Punto di misura di rumore ambientale con indicazione del valore di f0
- Traccia della sezione topografica

