

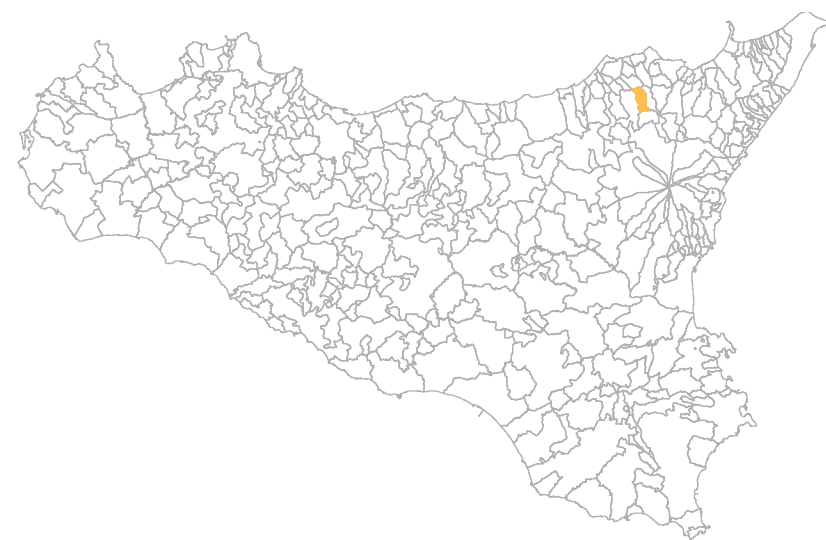
# MICROZONAZIONE SISMICA

## Carta geologico-technica

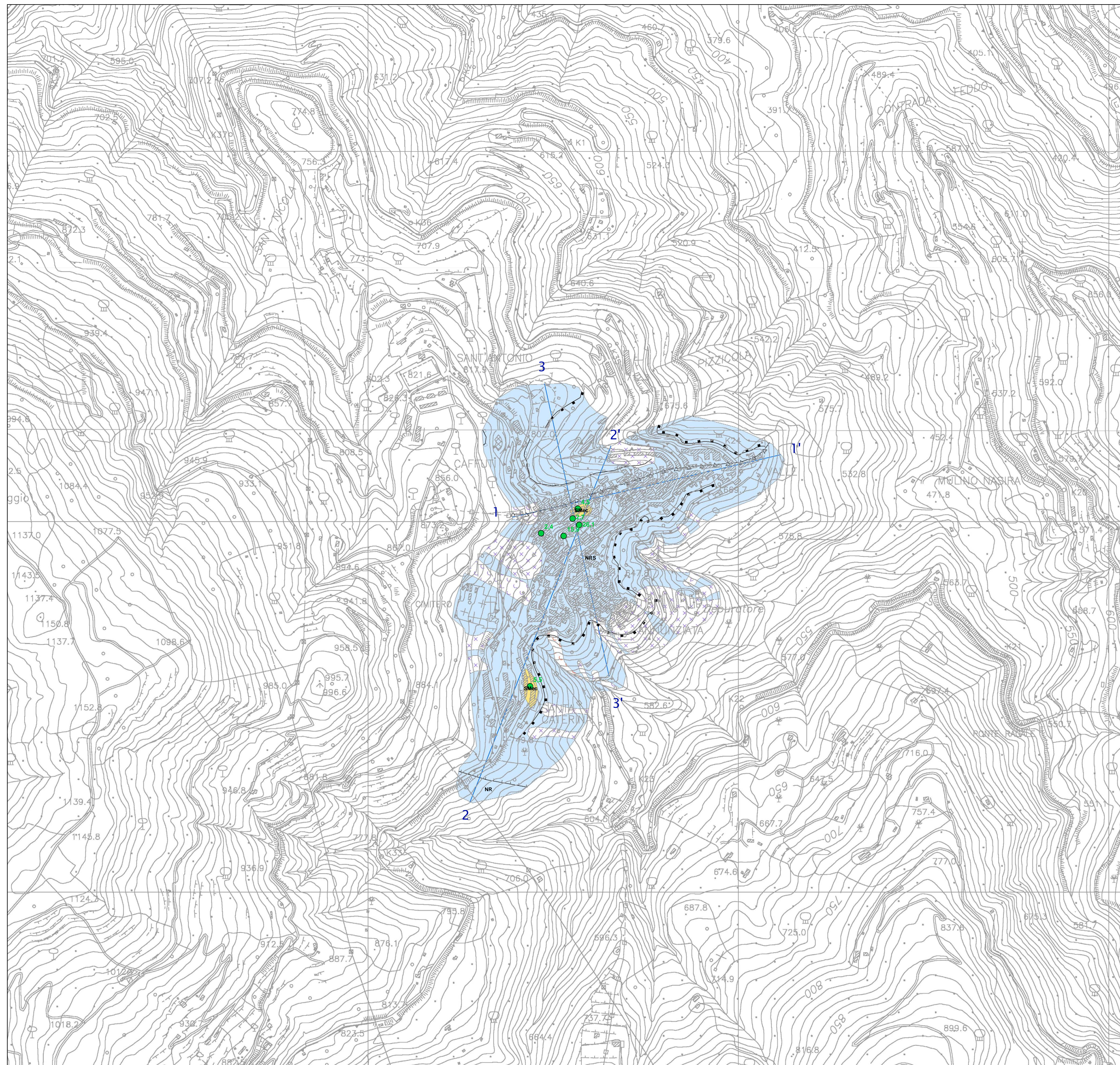
scala 1:10.000

Regione Sicilia

Comune di Ucria



Regione	Soggetto realizzatore	Data
 Regione Siciliana	 Università degli Studi di Palermo	Novembre 2012



### Legenda

#### Terreni di copertura

**SM** Sabbie limose con elementi litoidi derivanti dalle arenarie del substrato (ambiente eluvio-colluviale (ec))

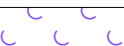
#### Substrato geologico

**NR** Conglomerati massivi ad elevato grado di alterazione

**NRS** Arkose e arkose litiche stratificate con elevato grado di alterazione

#### Instabilità di versante

 scorrimento - attiva

 colata - attiva

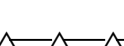
 complessa attiva

 colata - quiescente

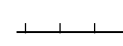
#### Forme di superficie e sepolte


 Orlo di scarpata morfologica (10-20m)

 Orlo di scarpata morfologica (>20m)


 Cresta

#### Elementi tettonico strutturali

 Faglia diretta non attiva (certa)

 Traccia della sezione geologica rappresentativa del modello del sottosuolo

#### Elementi geologici e idrogeologici

 Substrato rigido raggiunto da sondaggio o pozzo

