



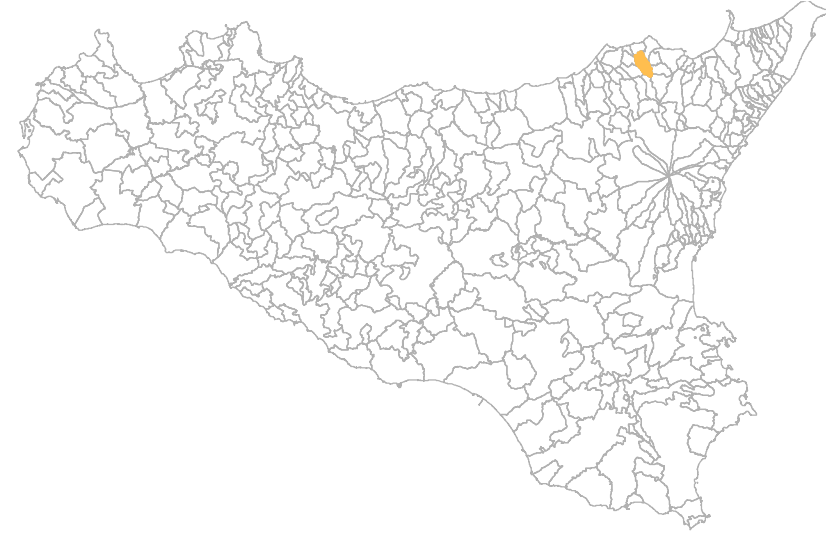
Attuazione dell'articolo 11 dalla legge 24 giugno 2009, n.77

# MICROZONAZIONE SISMICA

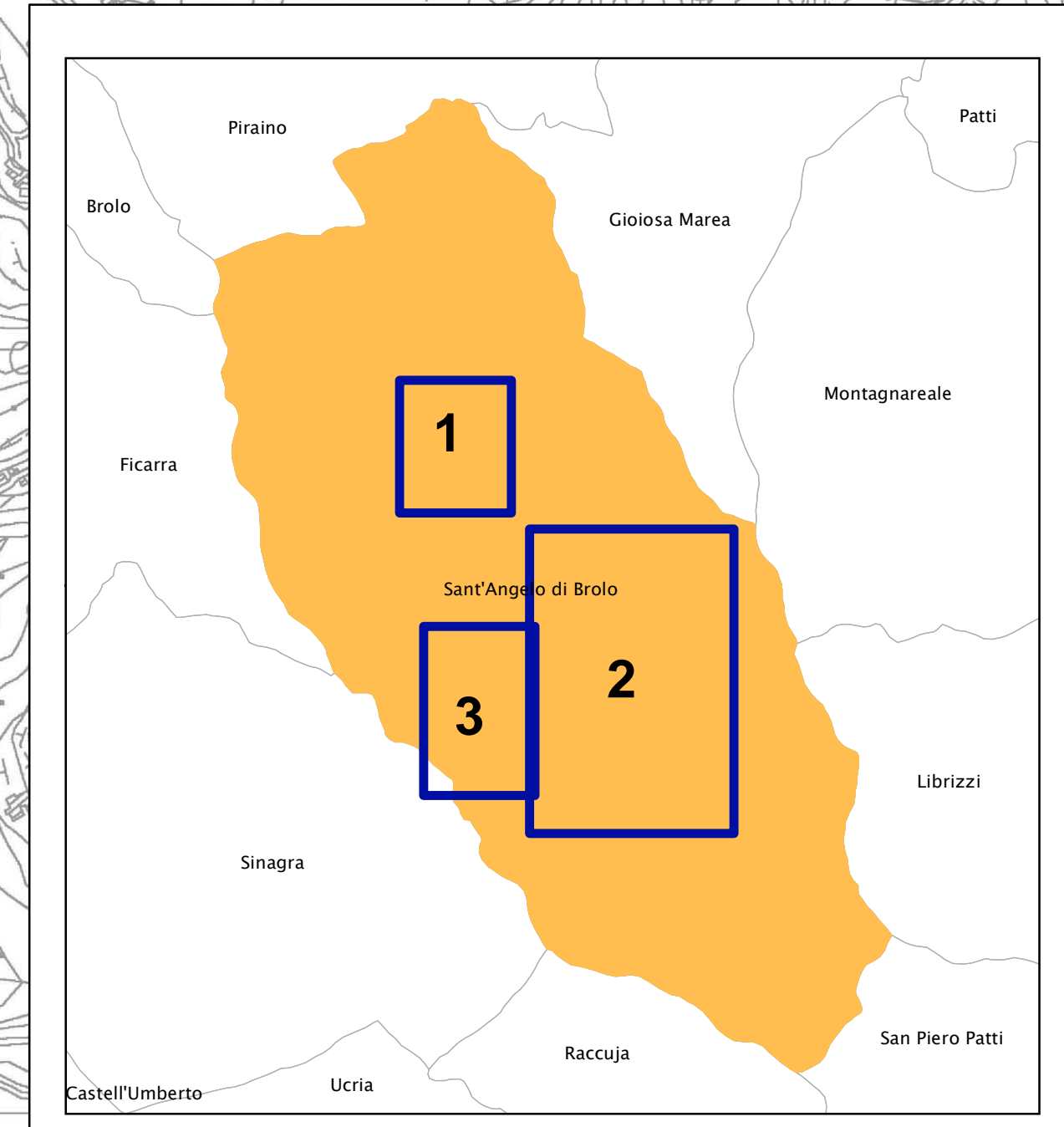
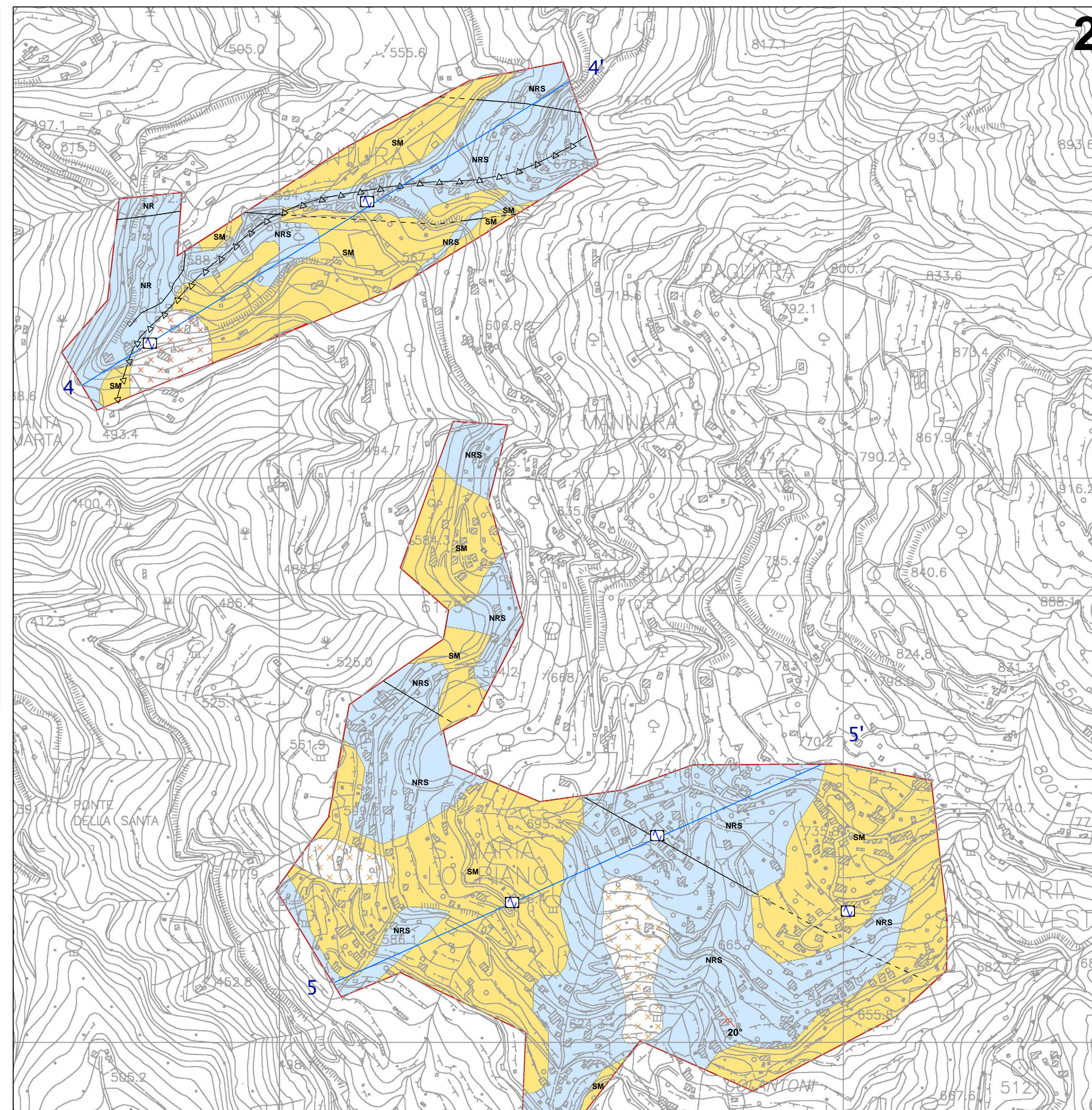
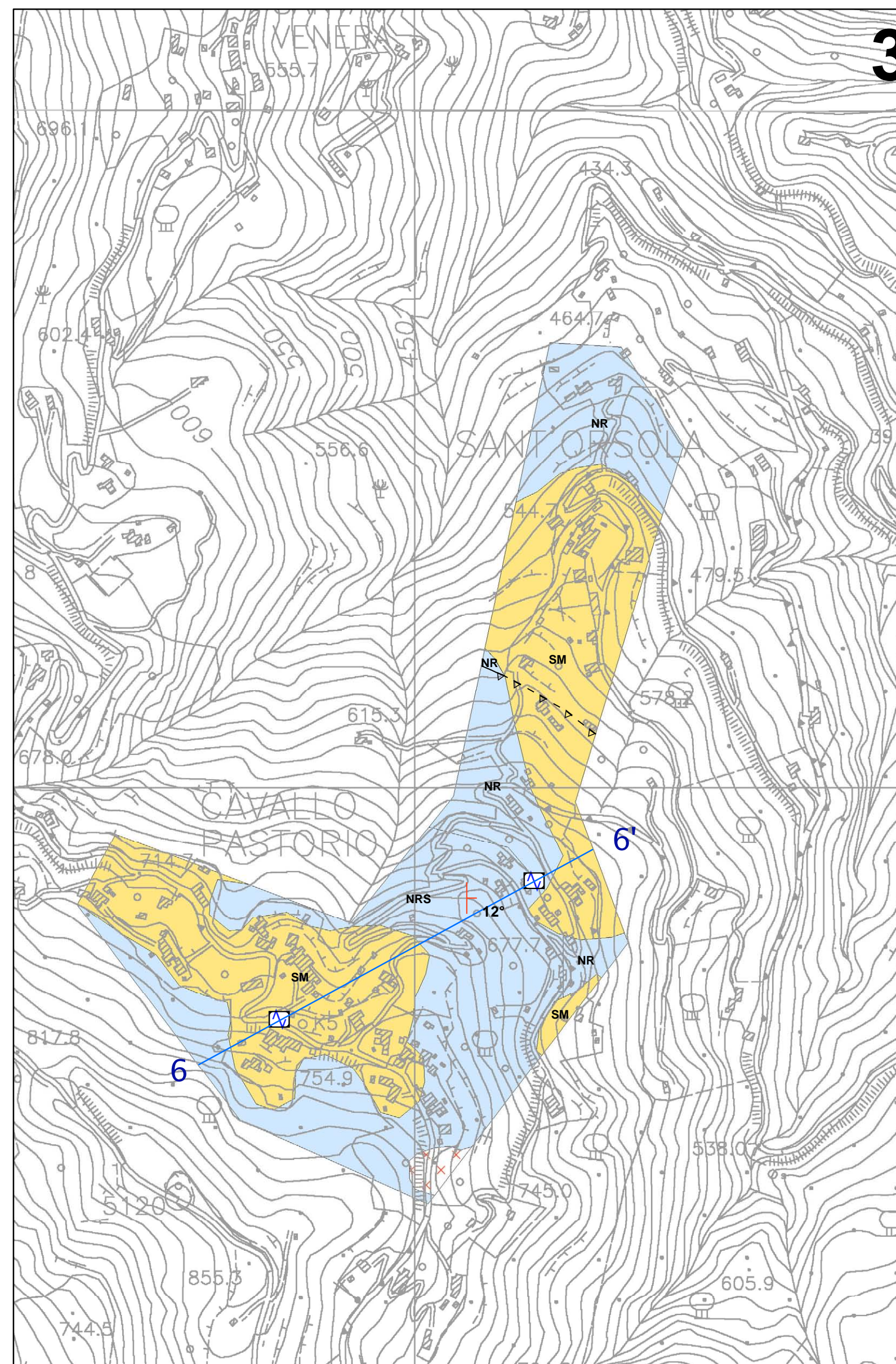
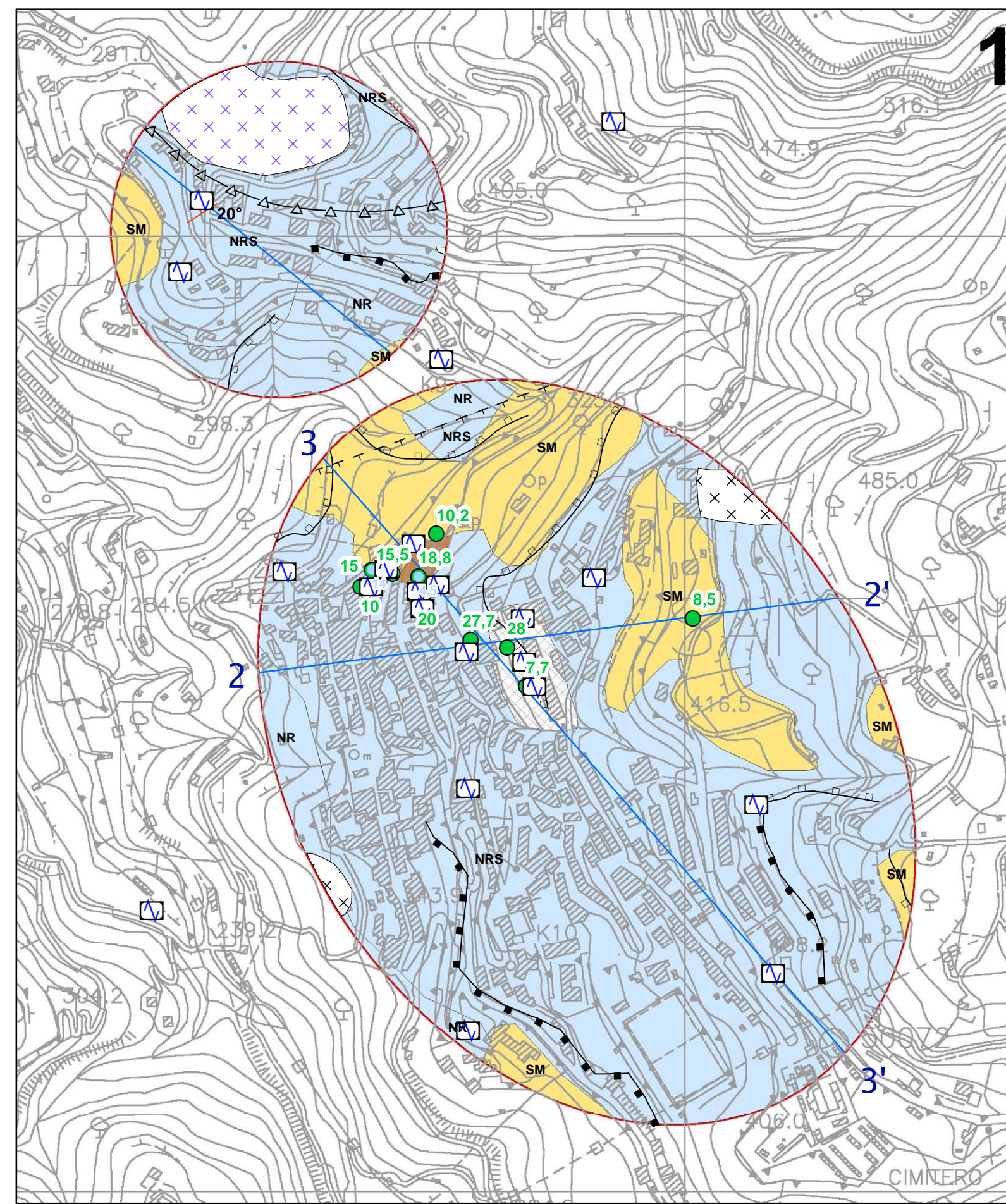
## Carta geologico-technica

scala 1:5.000

Regione Sicilia  
Comune di Sant'Angelo di Brolo



Regione	Soggetto realizzatore	Data
		Novembre 2012



### Legenda

- Terreni di copertura**
  - RI Terreni contenenti resti di attività antropica
  - SM Sabbie limose, miscele di sabbia e limo
  - ML Limi inorganici, sabbie fini limose o argillose, limi argillosi di bassa plasticità
- Substrato geologico**
  - NRS Substrato geologico non rigido, stratificato, costituito da arkose e arkose litiche intercalate a livelli argillo-marinosi
  - NR Substrato geologico non rigido derivante dall'alterazione di rocce metamorfiche di grado medio alto (filladi e metareniti ad elevata scistosità e intensamente tettonizzate, paragneiss)
- Instabilità di versante**
  - Frana di crollo - attiva
  - Frana complessa - attiva
  - Frana complessa - quiescente
  - Frana complessa - inattiva
  - Frana complessa - non definita
- Punto di misura di rumore ambientale**
  - Punto di misura di rumore ambientale
- Forme di superficie e sepolte**
  - Orlo di scarpata morfologica (10-20m)
  - Orlo di scarpata morfologica (>20m)
  - Cresta
- Elementi tettonico strutturali**
  - Faglia diretta
  - Faglia diretta (tratto inferito)
  - Faglia inversa
  - Faglia inversa (tratto inferito)
  - Faglia trascorrente
  - Faglia trascorrente (tratto inferito)
- Elementi geologici e idrogeologici**
  - Giacitura strati
  - Profondità (m) della falda in aree con sabbie e/o ghiaie
  - Profondità (m) substrato rigido raggiunto da sondaggio o pozzo
  - Profondità (m) sondaggio o pozzo che non ha raggiunto il substrato rigido
  - Traccia della sezione geologica

