



Attuazione dell'articolo 11 dalla legge 24 giugno 2009, n.77

# MICROZONAZIONE SISMICA

## Carta geologico-technica

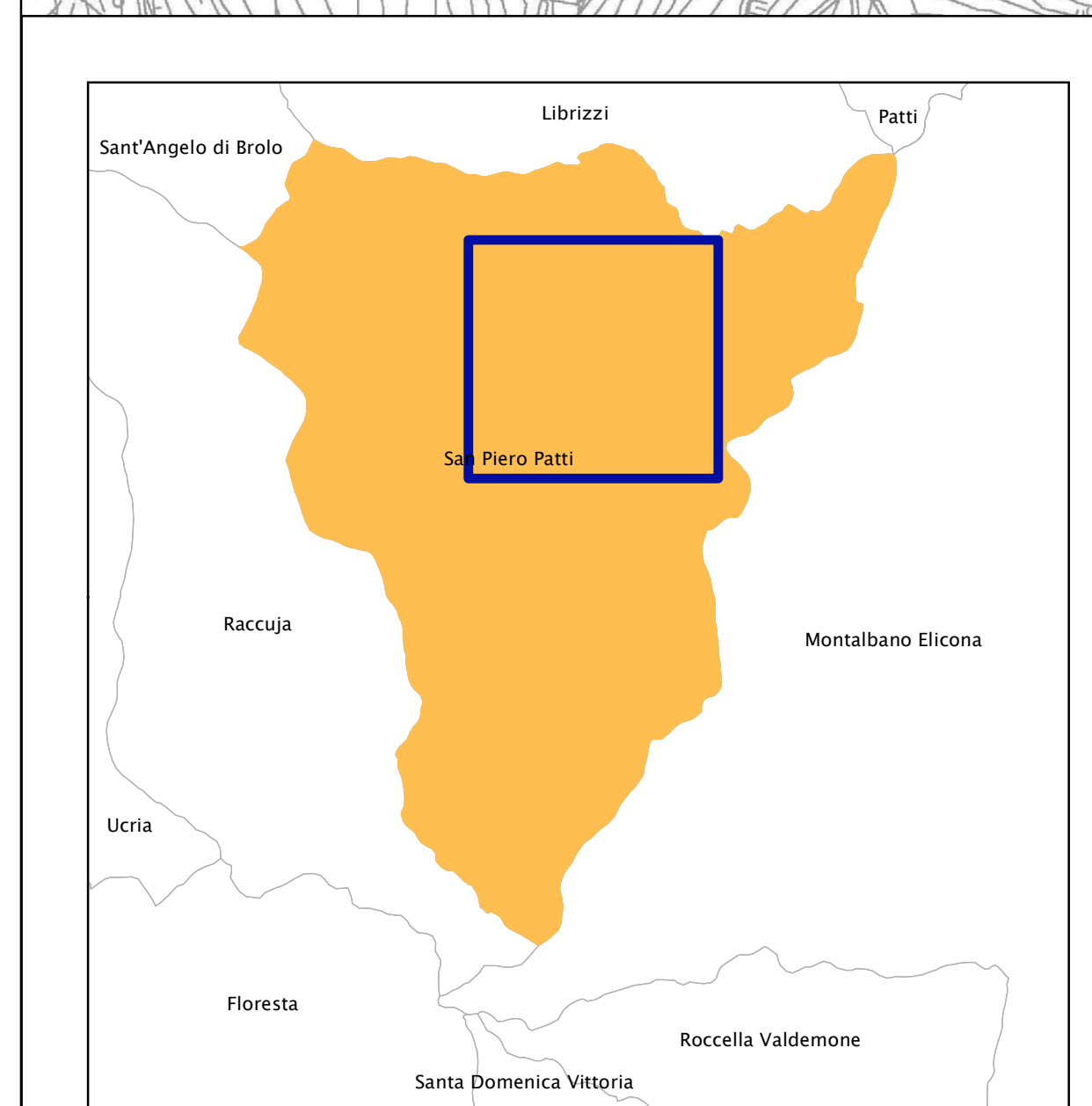
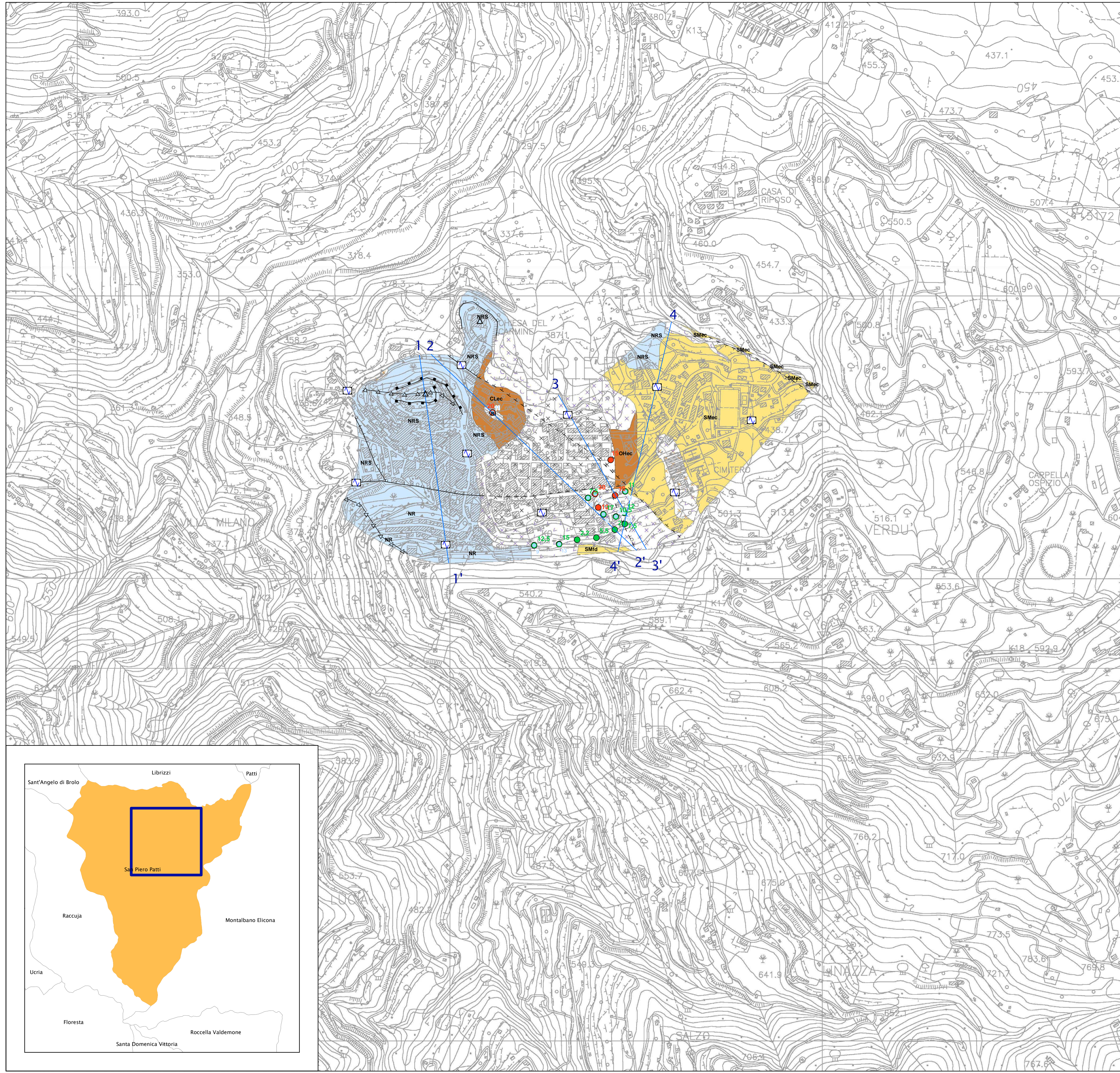
scala 1:5.000

Regione Sicilia

Comune di San Piero Patti



Regione	Soggetto realizzatore	Data
		Novembre 2012



### Legenda

- Terreni di copertura**
  - RI: Terreni contenenti resti di attività antropiche
  - SM: Sabbie limose, miscele di sabbia e limo
  - OH: Argille e limi organici di media alta plasticità
  - CL: Argille sabbiose, argille limose
- Substrato geologico**
  - NRS: Substrato non rigido stratificato derivante dall'alterazione della facies arenaceo-pellica del Flysch di Capo d'Orlando (ALS), delle calcareniti di Floresta (GRS) e dalle marne e ed arenarie fini di M. Pitò (ALS).
  - NR: Substrato geologico non rigido derivante dall'alterazione di filladi e metareniti ad elevata scistosità e intensamente tettonizzate (LP), conglomerati poligenici massivi (GR) inglobanti olistoliti calcarei (LP).
- Instabilità di versante**
  - Frana di scorrimento - attiva
  - Frana di colamento - attiva
  - Frana complessa - attiva
  - Frana complessa - quiescente
  - Frana complessa - non definita
- Forme di superficie e sepolte**
  - Orlo di scarpata morfologica (10-20m)
  - Orlo di scarpata morfologica (>20m)
  - Cresta
  - Picco isolato
- Elementi tettonico strutturali**
  - Faglia diretta
  - Faglia diretta (presunta)
  - Faglia inversa
- Elementi geologici e idrogeologici**
  - Giacitura strati
  - Profondità della falda in aree con sabbie e/o ghiaie
  - Substrato rigido raggiunto da sondaggio o pozzo
  - Sondaggio che non intercetta il substrato rigido
  - Traccia della sezione geologica
- Punto di misura di rumore ambientale**

