

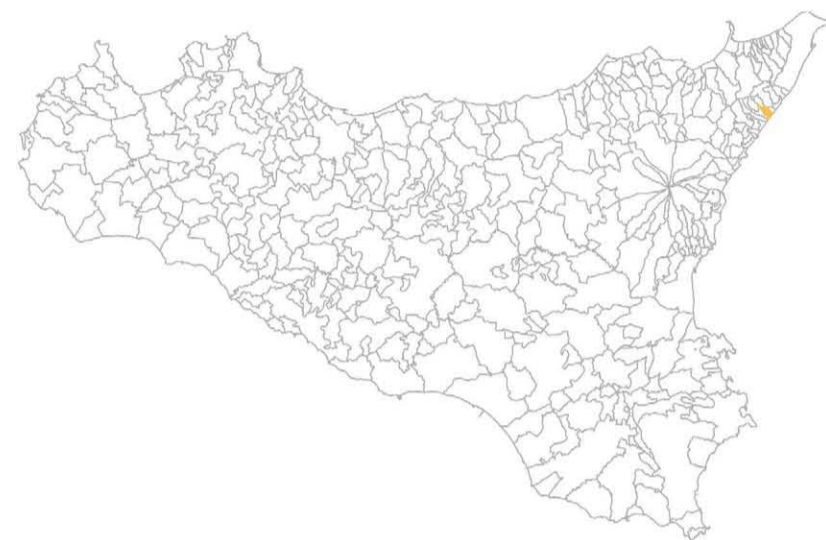
MICROZONAZIONE SISMICA

Carta geologico-technica

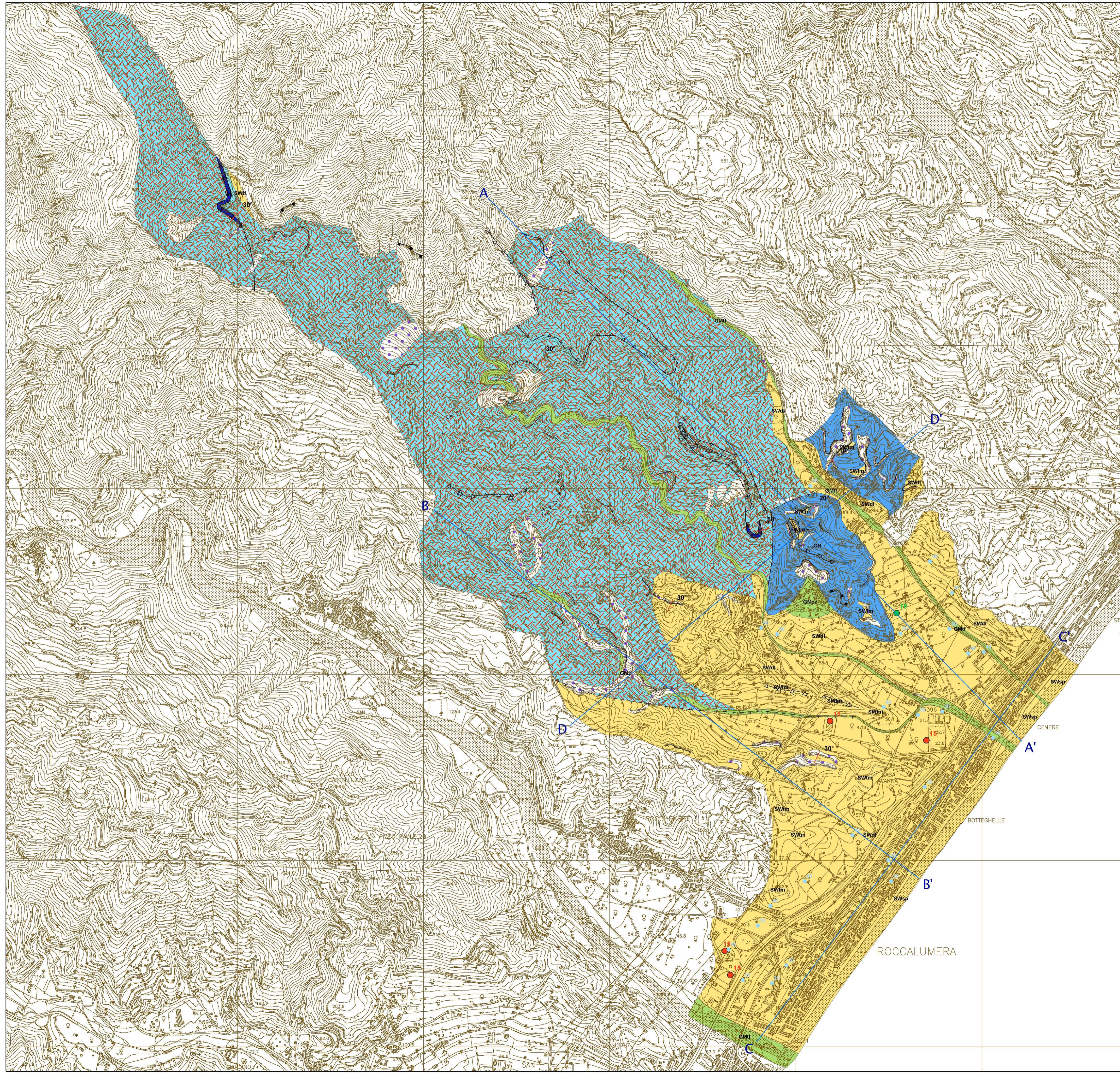
scala 1:10.000

Regione Sicilia

Comune di Roccalumera



Regione	Soggetto realizzatore	Data



Legenda

- Terreni di copertura**
- GM** Depositi incoerenti eterogenei di natura prevalentemente cristallina e con elevato grado di arrotondamento, a granulometria eterogenea da ghiaie a sabbie grossolane. Rientrano in questa classe le alluvioni attuali.
 - SW** Depositi di ambiente transizionale costituiti prevalentemente da sabbie e ghiaie da poco addensate a sciolte in cui si riconoscono sia facies marine che continentali. Rientrano in questa classe le Chiaie di Messina, i terrazzi marini, le alluvioni recenti ed i depositi di spiaggia.
- Substrato geologico rigido**
- LP** Complessi metamorfici da basso a medio-alto grado, costituiti dalle filladi dell'Unità di Mandanici e dai gneiss dell'Unità dell'Aspromonte. Rientrano nella classe anche i calcari e dolomie che con le precedenti unità condividono una intensa fratturazione.
 - GR** Conglomerato poligenico da mediamente a ben cementato (coesivo molto consistente).
 - AL** Arenarie grossolane mediamente diagenizzate (coesivo estremamente).
- Substrato geologico rigido molto fratturato**
- Instabilità di versante**
- crolo o ribaltamento - attiva
 - colata - attiva
 - non definita - attiva
 - scorrimento - quiescente
 - scorrimento - inattiva
 - complessa - inattiva
- Forme di superficie e sepolte**
- Conoide alluvionale
 - Falda detritica
 - Orlo di scarpata morfologica (10-20m)
 - Orlo di scarpata morfologica (>20m)
 - Cresta
 - Picco isolato
- Elementi tettonico strutturali**
- Faglia diretta non attiva (certa)
 - Faglia diretta non attiva (presunta)
 - Faglia inversa non attiva (certa)
 - Traccia della sezione geologica rappresentativa del modello geologico del sottosuolo (A-A')
- Elementi geologici e idrogeologici**
- Giacitura strati
 - Sondaggio o pozzo che non ha raggiunto il substrato rigido
 - Profondità (m) substrato rigido raggiunto da sondaggio o pozzo
 - Profondità della falda in aree con sabbie e/o ghiaie

