



Attuazione dell'articolo 11 dalla legge 24 giugno 2009, n.77

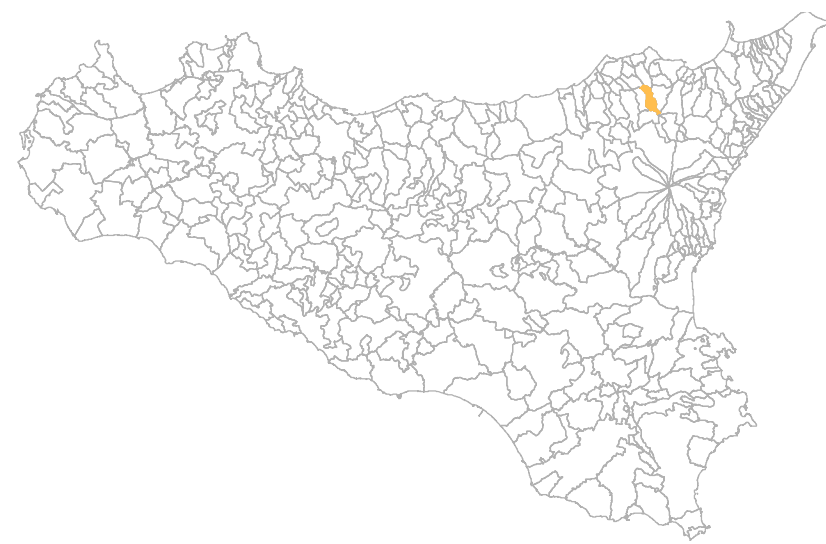
MICROZONAZIONE SISMICA

Carta geologico-technica

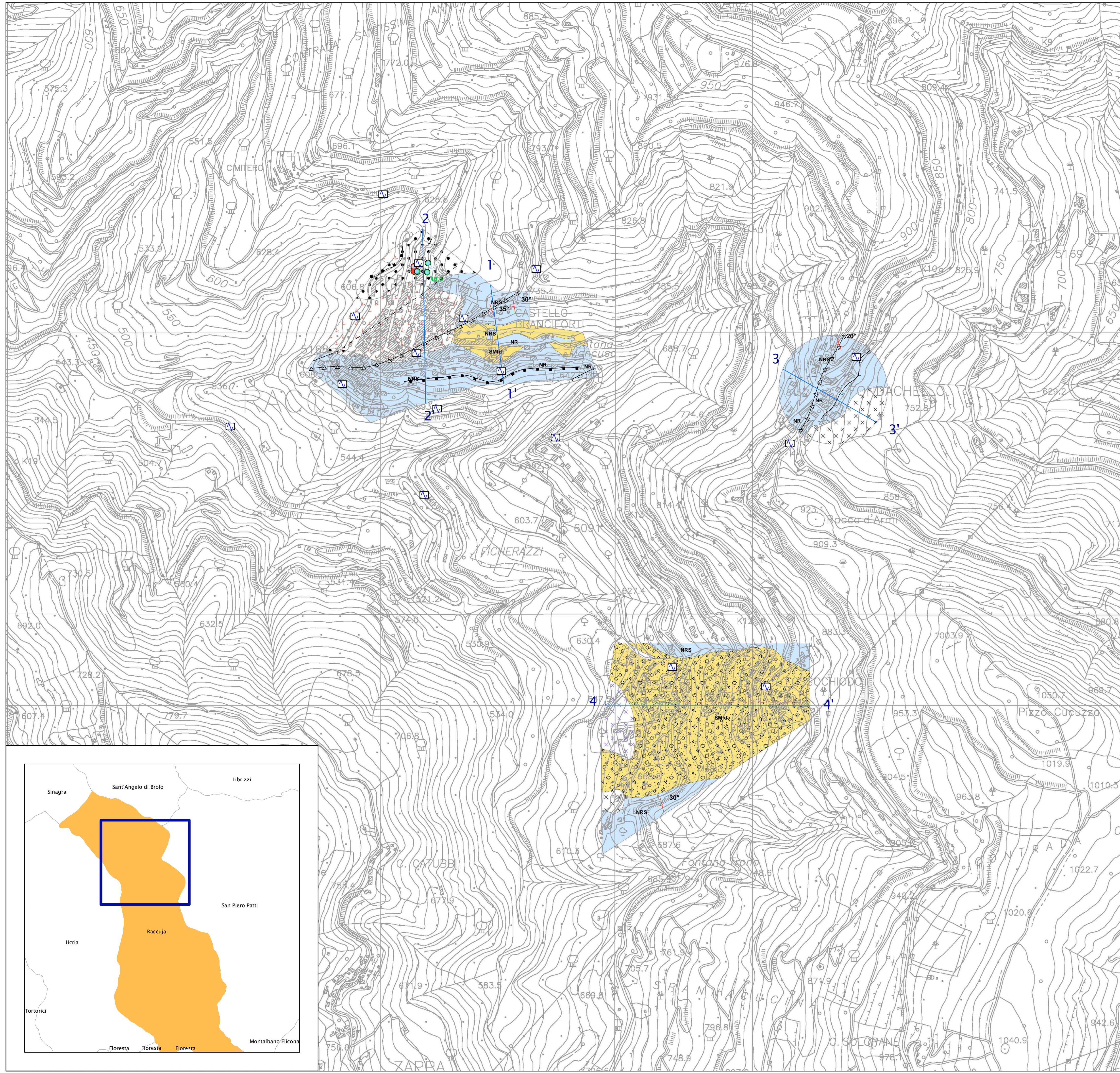
scala 1:5.000

Regione Sicilia

Comune di Raccuja



Regione	Soggetto realizzatore	Data
		Novembre 2012



Legenda

- Terreni di copertura**
 - SM Sabbie limose, miscele di sabbia, limo e ghiaia con ciottoli e blocchi poligenici
- Substrato geologico**
 - NRS Substrato geologico non rigido costituito da filladi ad elevata scistosità e intensamente tettonizzate e conglomerati massivi alterati
 - NR Substrato non rigido stratificato costituito dalla facies arenaceo-pellica del Flysch di Capo d'Orlando alterato e fratturato
- Instabilità di versante**
 - Frana di colamento - attiva
 - Frana complessa - attiva
 - Frana di scorrimento - quiescente
 - Frana complessa - non definita
 - Frana non definita
- Forme di superficie e sepolte**
 - Falda detritica
 - Orlo di scarpata morfologica (10-20m)
 - Orlo di scarpata morfologica (>20m)
 - Cresta
- Elementi tettonico strutturali**
 - Faglia diretta
 - Faglia diretta (presunta)
 - Faglia inversa
- Elementi geologici e idrogeologici**
 - Giacitura strati
 - Profondità della falda in aree con sabbie e/o ghiaie
 - Substrato rigido raggiunto da sondaggio o pozzo
 - Sondaggio che non intercetta il substrato rigido
- Punto di misura di rumore ambientale**
 - Traccia della sezione geologica
 - Punto di misura di rumore ambientale

