



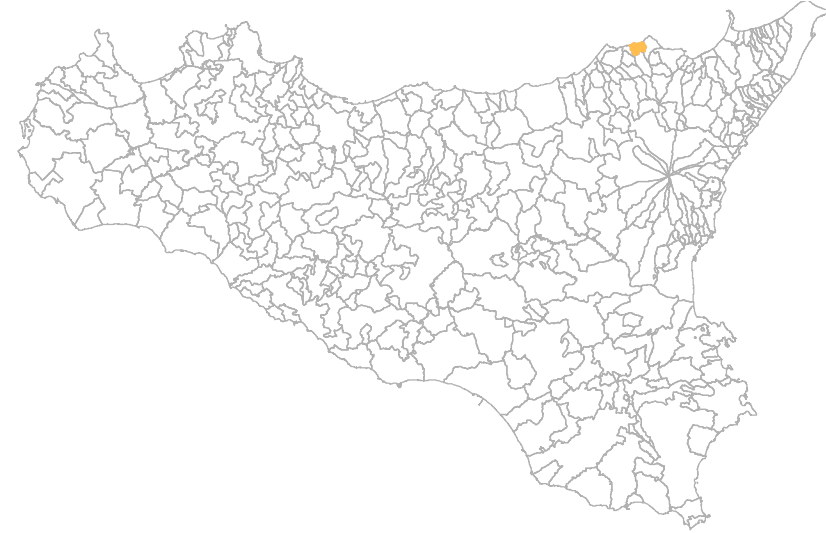
Attuazione dell'articolo 11 dalla legge 24 giugno 2009, n.77

MICROZONAZIONE SISMICA

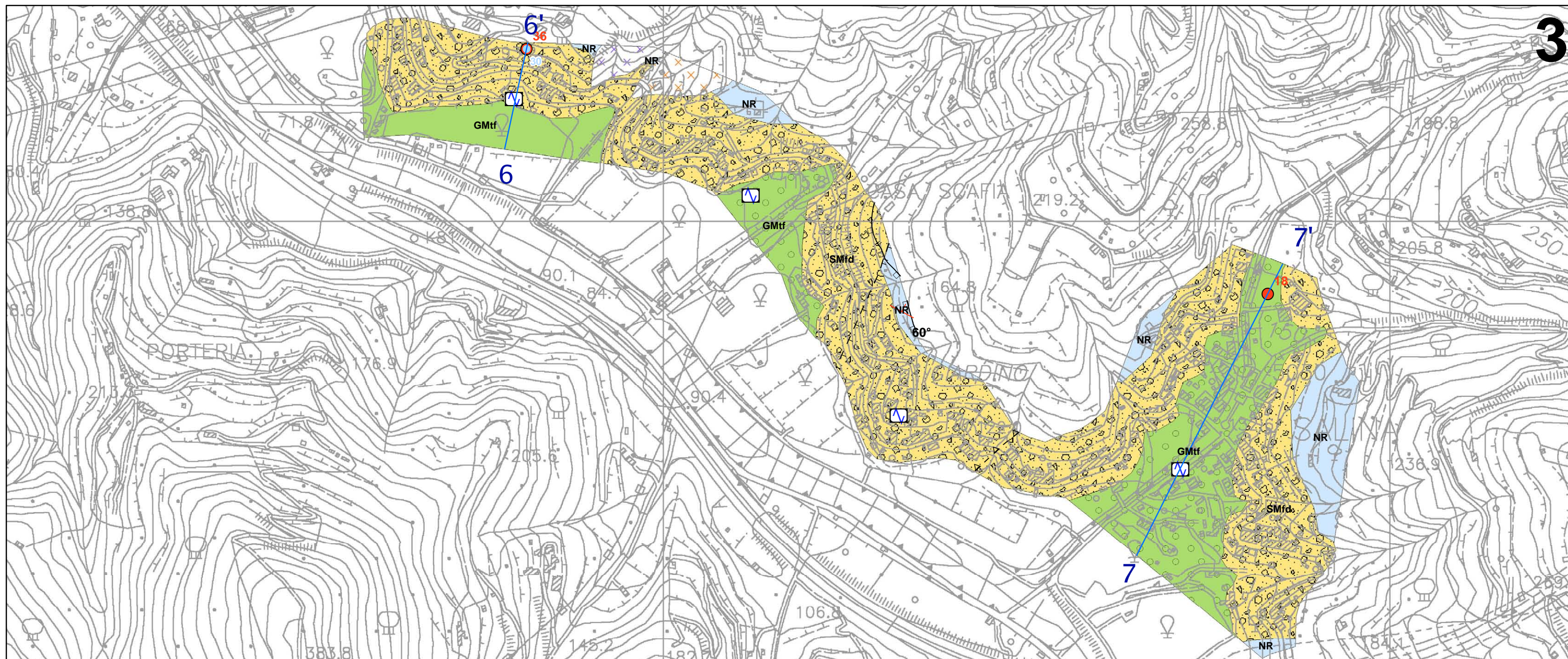
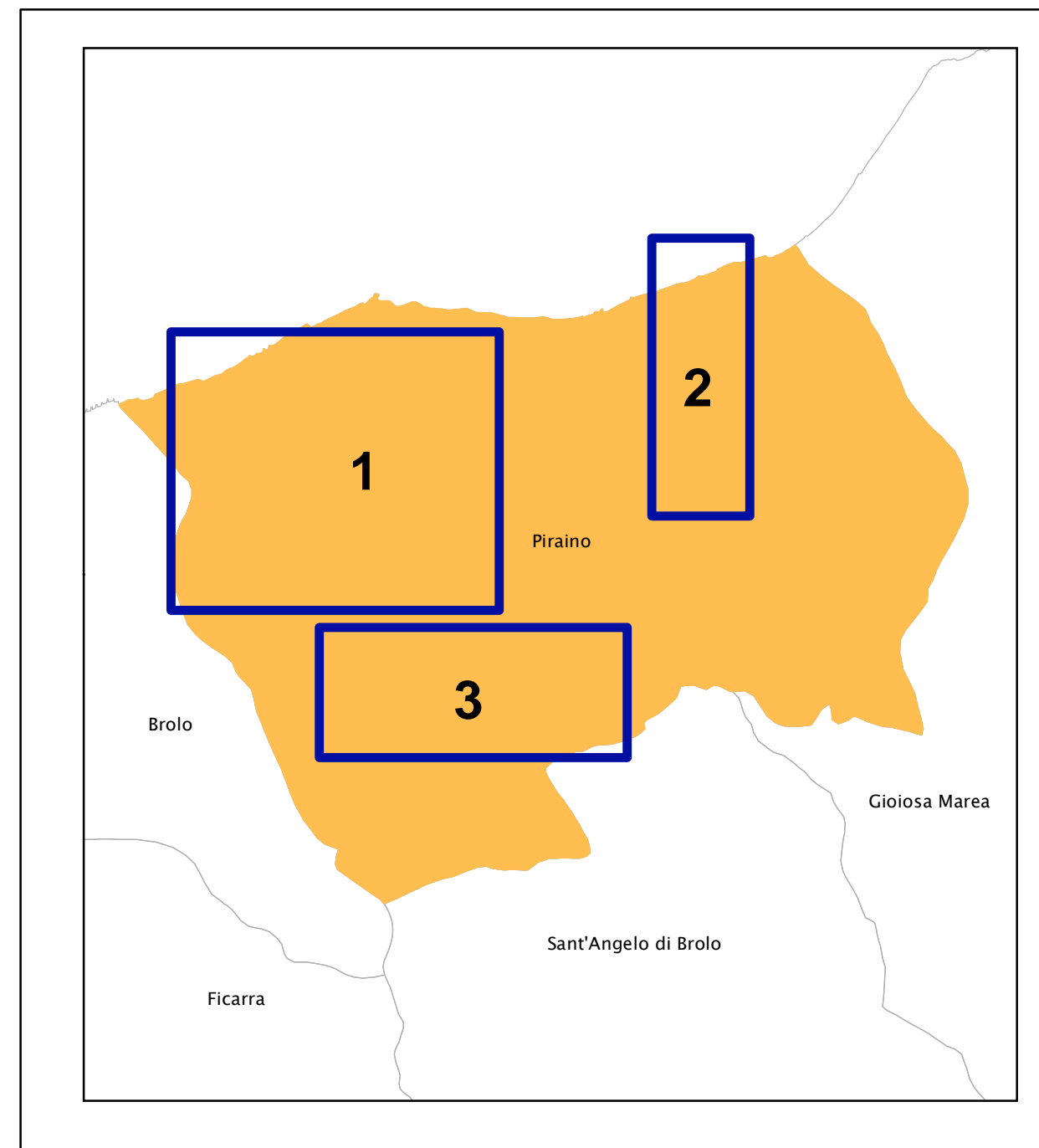
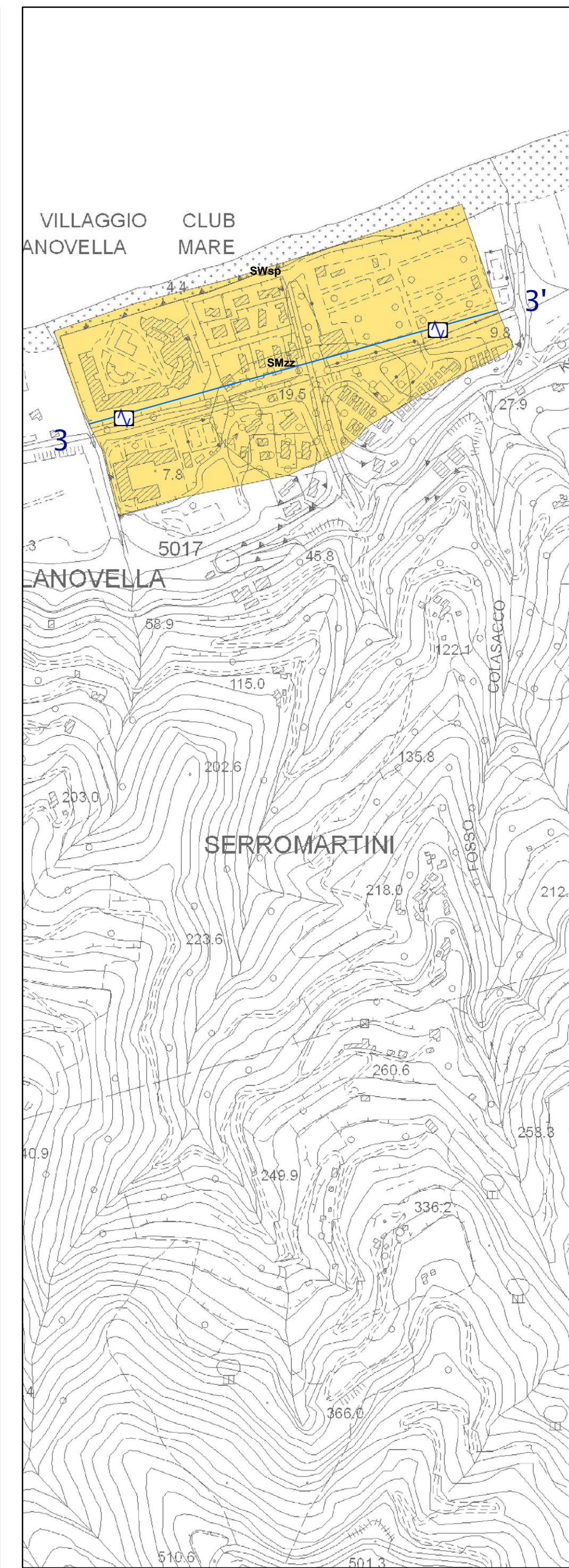
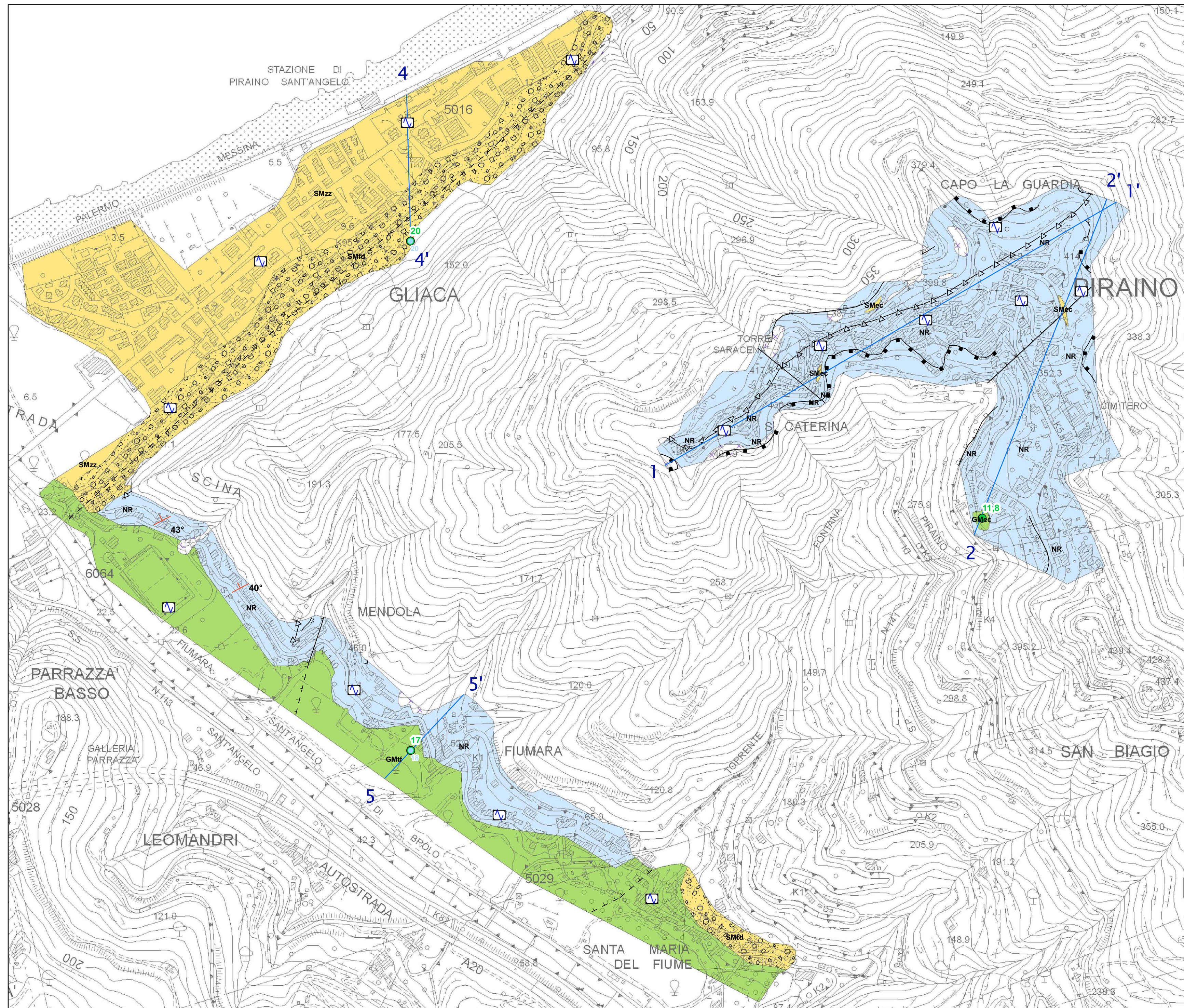
Carta geologico-technica

scala 1:5.000

Regione Sicilia
Comune di Piraino



| Regione | Soggetto realizzatore | Data |
|---------|-----------------------|---------------|
| | | Novembre 2012 |



Legenda

- Terreni di copertura**
- GM Ghiaie limose, miscela di ghiaie, sabbie e limo
 - SW Sabbie pulite e ben assortite, sabbie ghiaiose
 - SM Sabbie limose, miscela di sabbia e limo
- Substrato geologico**
- Substrato geologico non rigido derivante dall'alterazione di rocce metamorfiche di grado medio alto (filladi e metareniti) ad elevata scistosità e intensamente tettonizzate, paragneiss, marmi)
- NR
- Instabilità di versante**
- Frana di crollo - attiva
 - Frana di scorrimento - attiva
 - Frana di colamento - attiva
 - Frana complessa - attiva
 - Frana complessa - quiescente
 - Frana di scorrimento - inattiva
- Punto di misura di rumore ambientale**
- Punto di misura di rumore ambientale
- Forme di superficie e sepolte**
- Conoide alluvionale
 - Falda detritica
 - Orlo di scarpata morfologica (10-20m)
 - Orlo di scarpata morfologica (>20m)
 - Cresta
 - Cavità isolata
- Elementi tettonico strutturali**
- Faglia diretta
 - Faglia diretta (tratto inferito)
 - Faglia inversa (tratto inferito)
 - Faglia trascorrente
- Elementi geologici e idrogeologici**
- Giacitura strati
 - Profondità (m) della falda in aree con sabbie e/o ghiaie
 - Profondità (m) substrato rigido raggiunto da sondaggio o pozzo
 - Profondità (m) sondaggio o pozzo che non ha raggiunto il substrato rigido
 - Traccia della sezione geologica

