

MICROZONAZIONE SISMICA

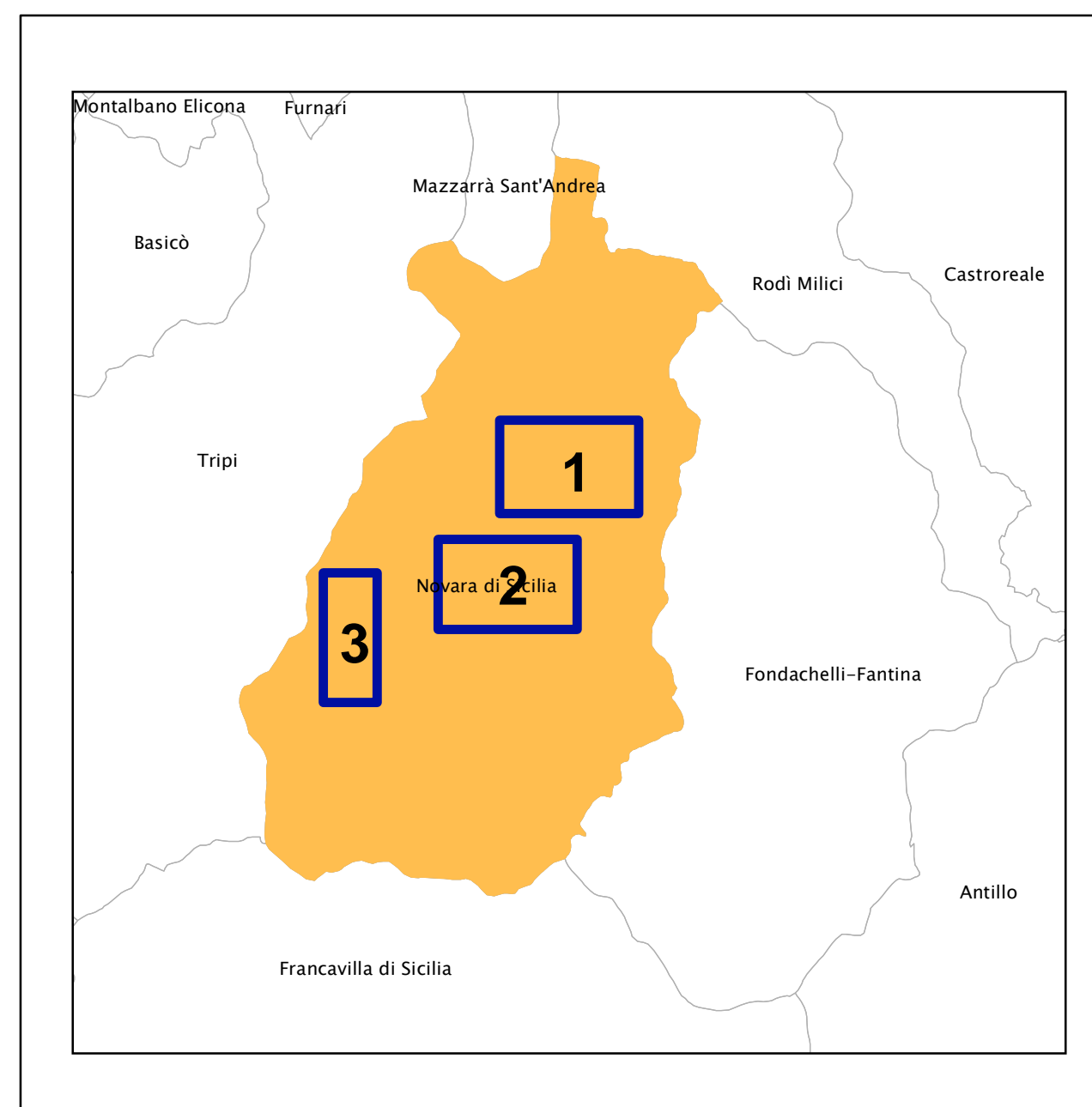
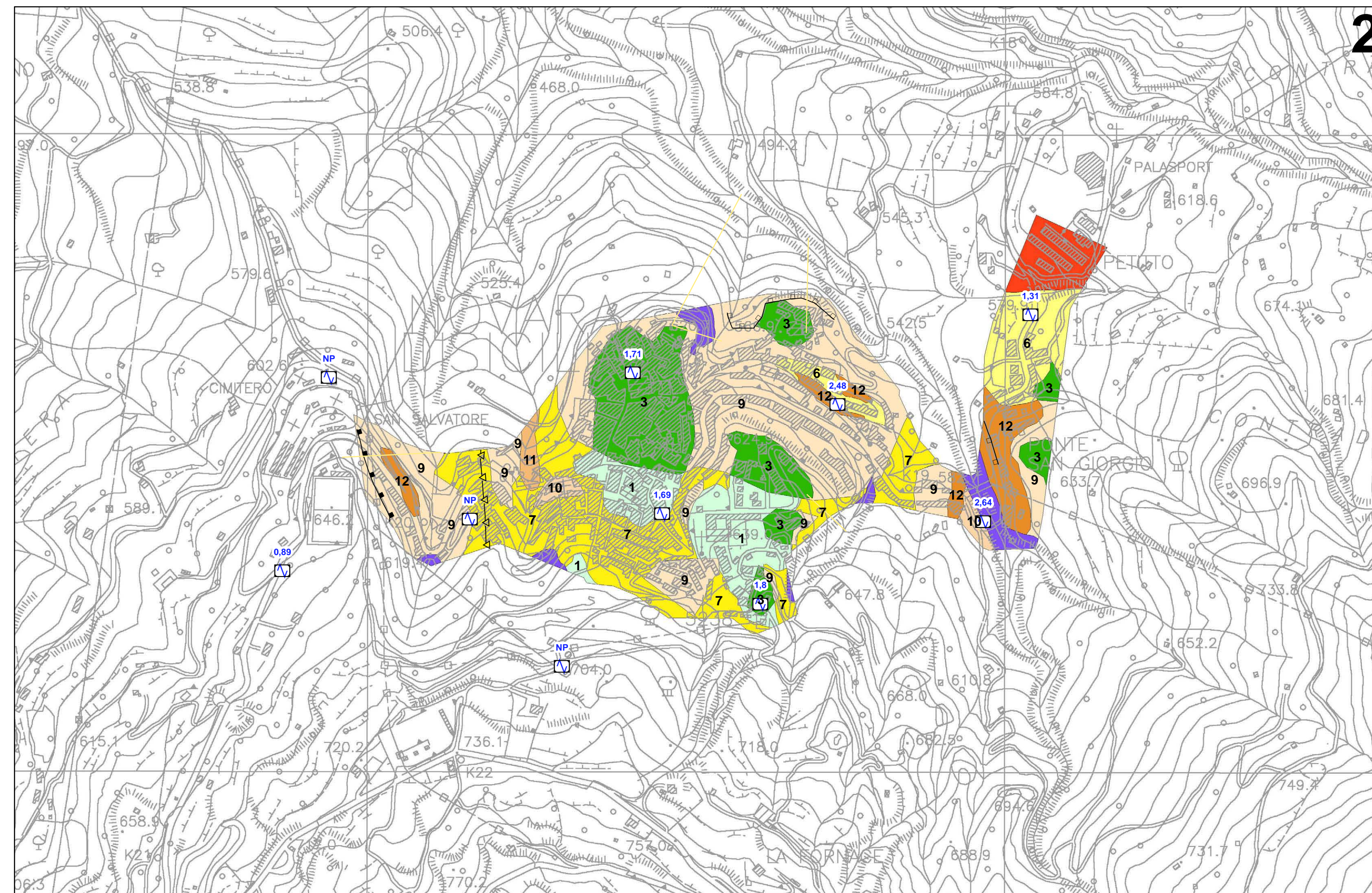
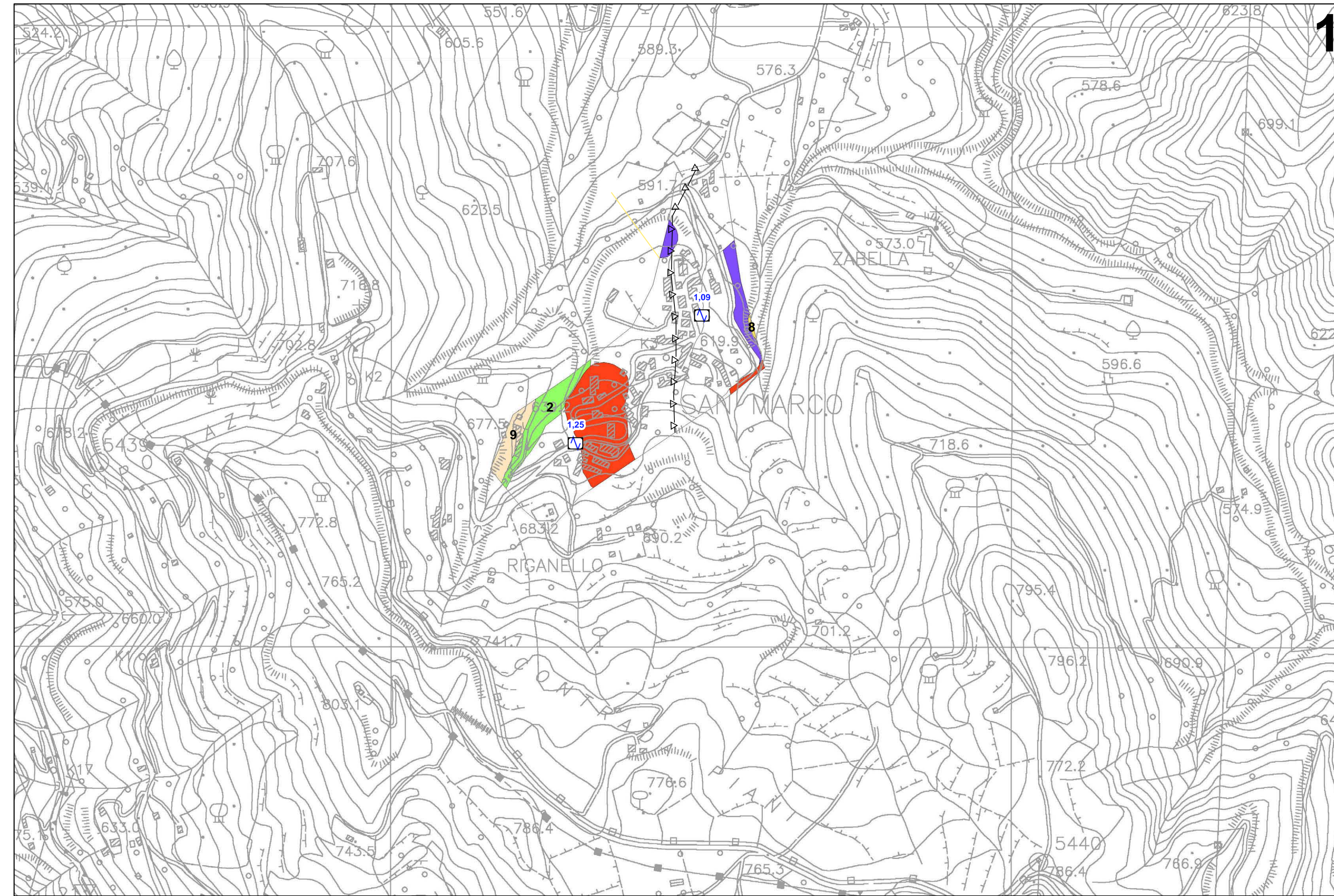
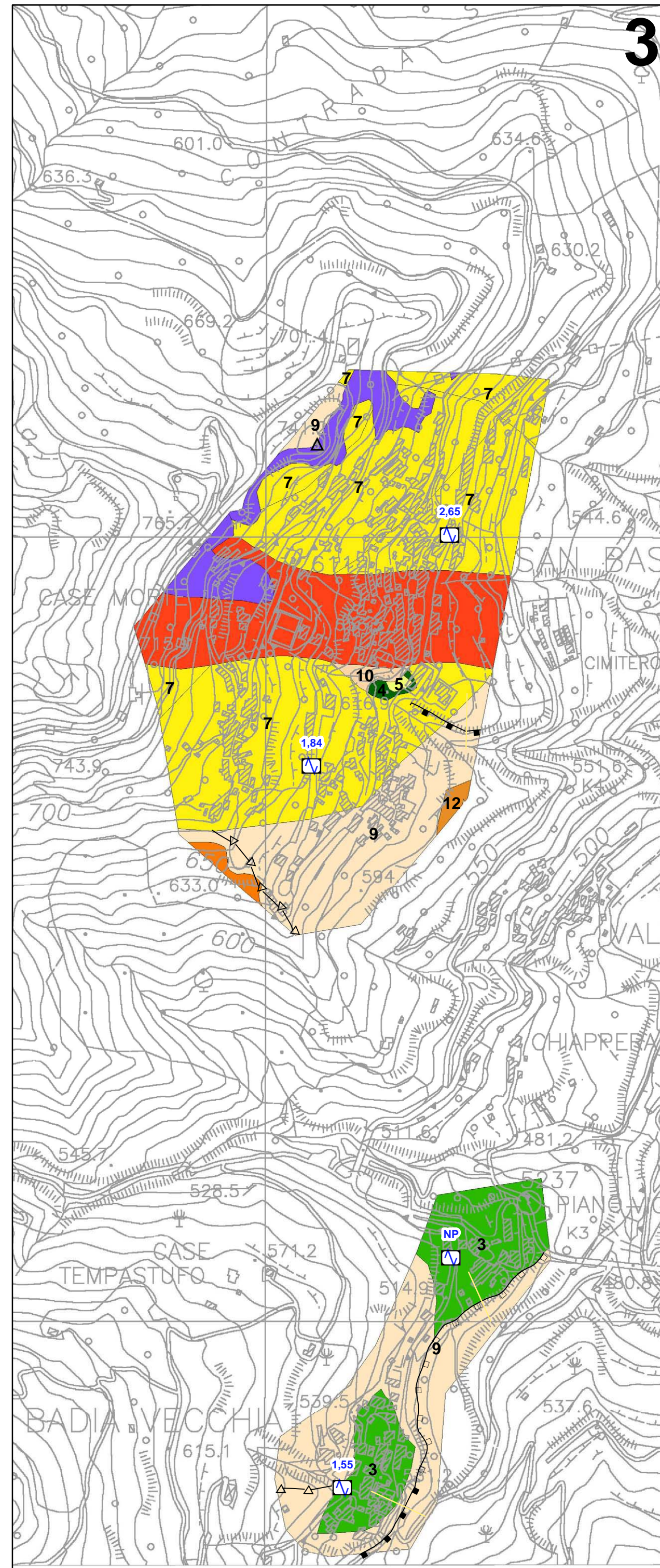
Carta delle microzone omogenee in prospettiva sismica

scala 1:5.000

Regione Sicilia
Comune di Novara di Sicilia



Regione	Soggetto realizzatore	Data
 Regione Siciliana	 Università degli Studi di Palermo	Novembre 2012



Legenda

Zone stabili suscettibili di amplificazioni locali

Zona 1
Zona di amplificazione stratigrafica per substrato non rigido (NR) derivante dall'alterazione di un substrato granulare cementato (GR) con inclinazione del versante < 15°

Zona 2
Zona di amplificazione stratigrafica per substrato non rigido stratificato (NRS) derivante dall'alterazione di un substrato costituito da un'alternanza litologica (ALS) con inclinazione del versante < 15°

Zona 3
Zona di amplificazione stratigrafica per substrato non rigido non stratificato (NR) derivante dall'alterazione di un substrato lapideo non stratificato (LP) con inclinazione del versante < 15°

Zona 4
Zona di amplificazione stratigrafica per coperture sabbioso limose (SM) > 3 m su substrato non rigido (NR) derivante dall'alterazione di un substrato granulare cementato (GR) in versanti con inclinazione < 15°

Zona 5
Zona di amplificazione stratigrafica per coperture sabbioso limose (SM) > 3 m su substrato non rigido (NR) derivante dall'alterazione di un substrato granulare (GR) in versanti con inclinazione < 15°

Zona 6
Zona di amplificazione stratigrafica per coperture sabbioso limose (SM) > 3 m su substrato non rigido (NR) derivante dall'alterazione di un substrato lapideo (LP) in versanti con inclinazione < 15°

Zona 7
Zona di amplificazione stratigrafica e topografica per substrato non rigido non stratificato (NR) derivante dall'alterazione di un substrato granulare cementato non stratificato (GR) con inclinazione del versante > 15° e dislivello maggiore di 30 m

Zona 8
Zona di amplificazione stratigrafica per substrato non rigido stratificato (NRS) derivante dall'alterazione di un substrato costituito da un'alternanza litologica (ALS) con inclinazione del versante > 15° e dislivello maggiore di 30 m

Zona 9
Zona di amplificazione stratigrafica e topografica per substrato non rigido non stratificato (NR) derivante dall'alterazione di un substrato lapideo non stratificato (LP) con inclinazione del versante > 15° e dislivello > di 30 m

Zona 10
Zona di amplificazione stratigrafica e topografica per coperture sabbioso limose (SM) > 3 m su substrato non rigido (NR) derivante dall'alterazione di un substrato granulare cementato (GR) e con inclinazione del versante > 15° e dislivello > di 30 m

Zona 11
Zona di amplificazione stratigrafica per riporti antropici (RI) > 3 m su substrato non rigido (NR) derivante dall'alterazione di un substrato granulare (GR) e con inclinazione del versante > 15° e dislivello > di 30 m

Zona 12
Zona di amplificazione stratigrafica per coperture sabbioso limose (SM) > 3 m su substrato non rigido (NR) derivante dall'alterazione di un substrato lapideo (LP) e con inclinazione del versante > 15° e dislivello > di 30 m

Zone suscettibili di instabilità

- Instabilità di versante: attiva
- Instabilità di versante: quiescente
- Instabilità di versante: inattiva
- Instabilità di versante: non definita

Forme di superficie e sepolte

- Orlo di scarpata morfologica (10-20m)
- Orlo di scarpata morfologica (>20m)
- Cresta
- Picco isolato
- Traccia di sezione topografica

Punti di misura di rumore ambientale

Punto di misura di rumore ambientale con indicazione del valore di f0