

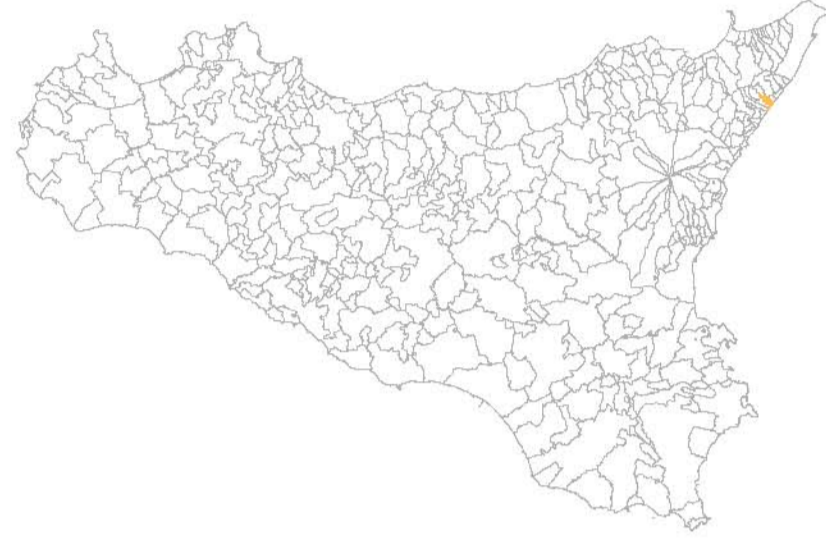
MICROZONAZIONE SISMICA

Carta delle microzone omogenee in prospettiva sismica

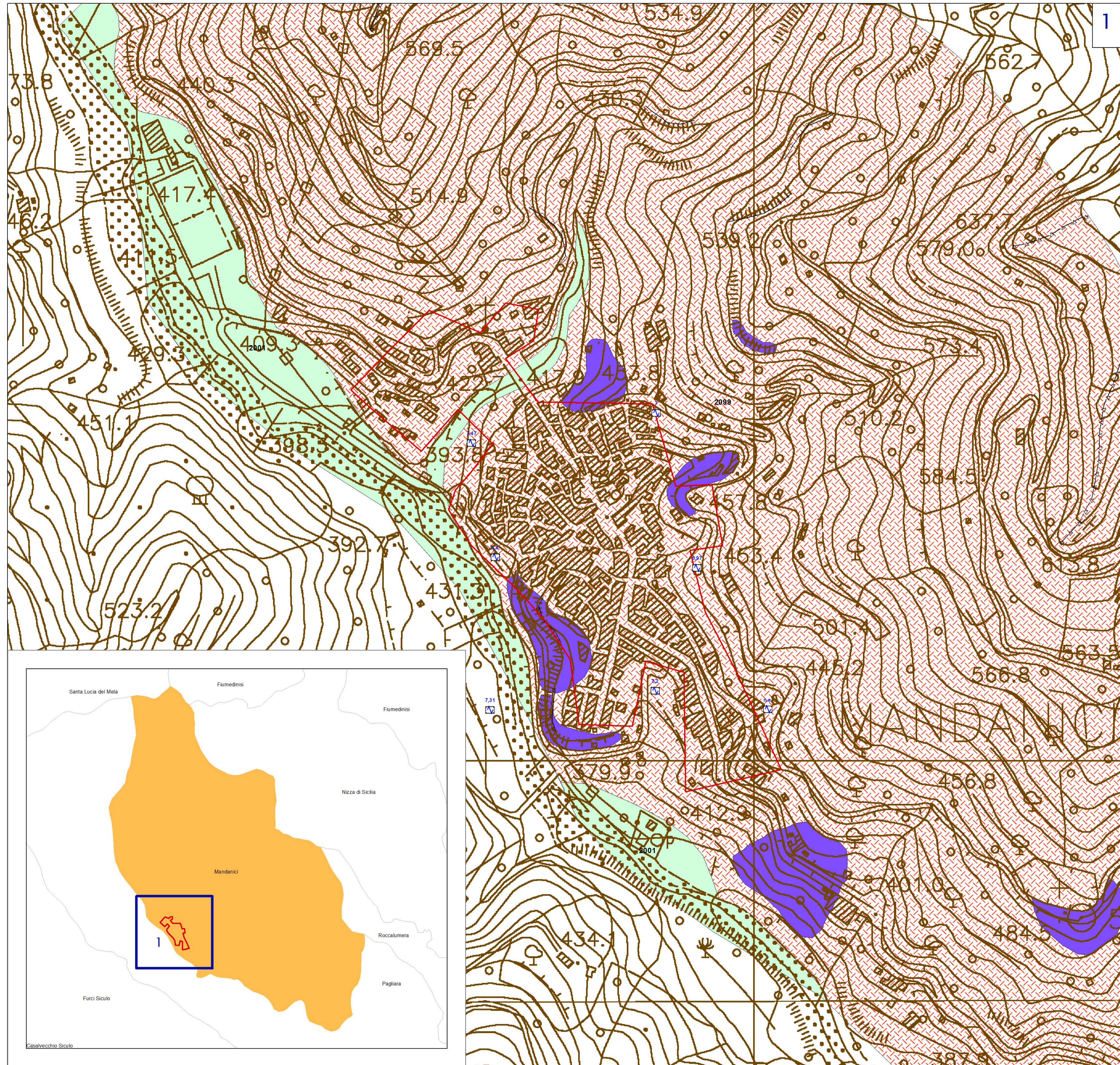
scala 1:2.000

Regione Sicilia

Comune di Mandanici



Regione	Soggetto realizzatore	Data



Legenda

Zone stabili suscettibili di amplificazioni locali

- Zona 0 (2099) - Substrato rigido molto fratturato. Potente successione metamorfica con inclinazioni >15° e dislivelli >30 m, interessata da una fascia di alterazione superficiale con spessore stimabile in diversi metri
- Zona 1 (2001) - Substrato metamorfico sul quale poggiano depositi che da detritici evolvono ad alluvionali con un passaggio laterale obliterato dal tessuto urbano. Da indicazioni stratimetriche si deduce uno spessore variabile da qualche metro a 15 m

Aree di studio

- Aree di studio

Punti di misura di rumore ambientale

- 4.5 Punto di misura di rumore ambientale con indicazione del valore di f0

Zone suscettibili di instabilità

- Instabilità di versante: Attiva

Forme di superficie e sepolti

- Orlo di scarpata morfologica (10-20m)
- Cresta

