

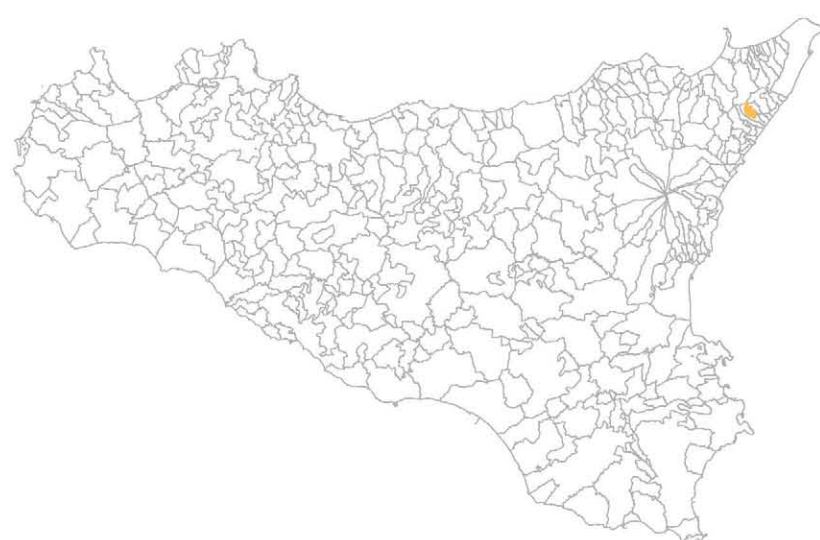
# MICROZONAZIONE SISMICA

## Carta geologico-technica

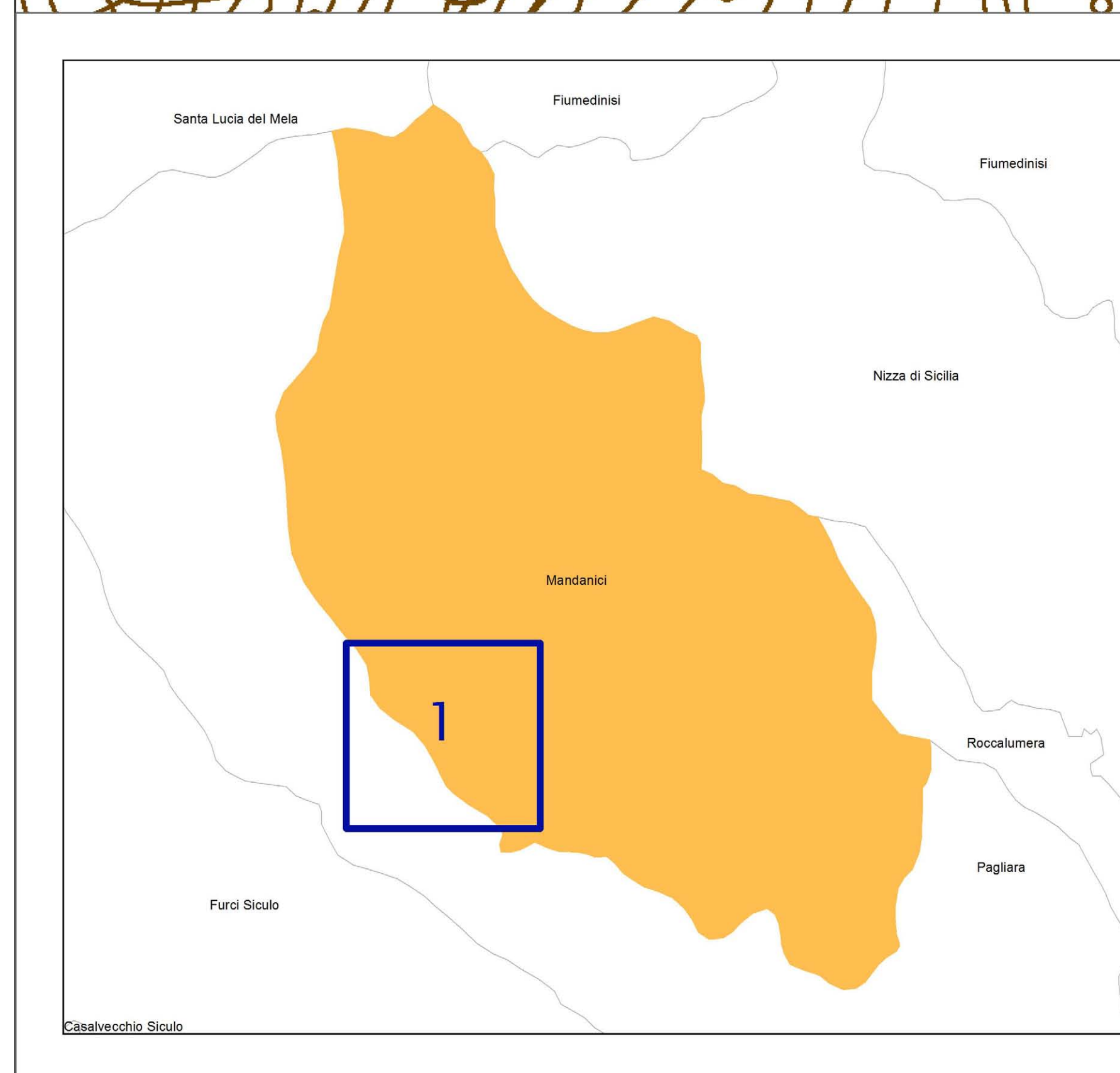
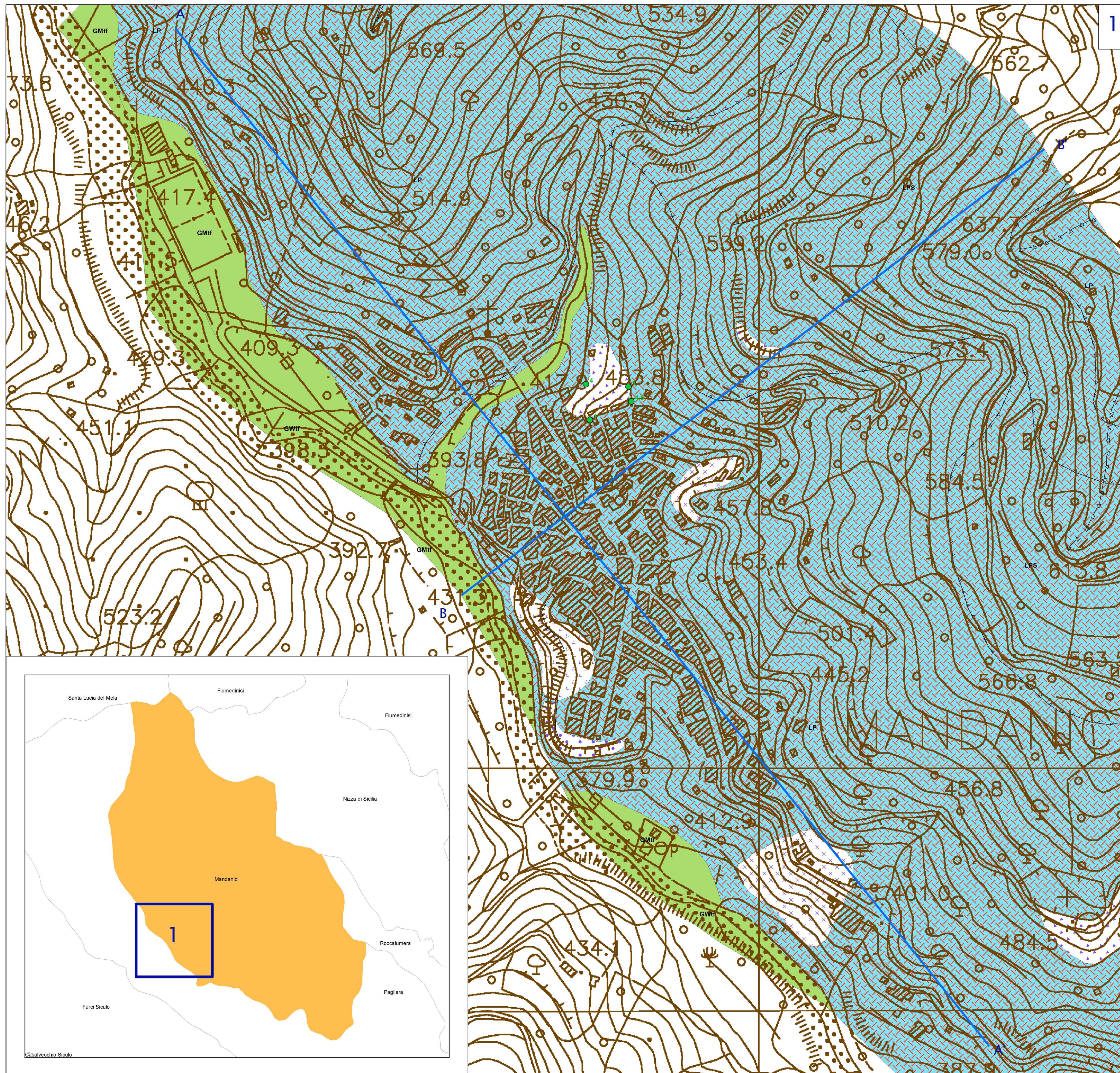
scala 1:2.000

Regione Sicilia

Comune di Mandanici



Regione	Soggetto realizzatore	Data



### Legenda

#### Terreni di copertura

- GW** Ghiaie poligeniche, ciottoli, blocchi, sabbie e limi sciolti mal gradati. La porzione superficiale risulta soggetta all'azione di rimaneggiamento dei deflussi di piena
- GM** Sabbie medio-fini, ghiaie e limi con intercalati ciottoli eterometrici, arrotondati (sciolti)

#### Substrato geologico rigido

- LP** Filladi muscovitiche, sericitiche e grafitiche appartenenti all'Unità di Mandanici. Si presentano intensamente fratturate e con la presenza di vene di quarzo ed intercalazioni di marmi grigio-scuro
- LPS** Calcareniti dell'Unità di Ali di colore giallastro, intensamente fratturate, con clasti quarzosi e frammenti filladici del basamento
- Substrato geologico rigido molto fratturato

#### Instabilità di versante

- crolo o ribaltamento - attiva
- scorrimento - attiva
- complessa - attiva
- non definito - attiva

#### Forme di superficie e sepolte

- Orlo di scarpata morfologica (10-20m)
- Cresta

#### Elementi tettonico strutturali

- Faglia diretta non attiva (certa)
- Faglia inversa non attiva (certa)
- Traccia della sezione geologica rappresentativa del modello del sottosuolo (A-A')

#### Elementi geologici e idrogeologici

- Profondità (m) substrato rigido raggiunto da sondaggio o pozzo

