

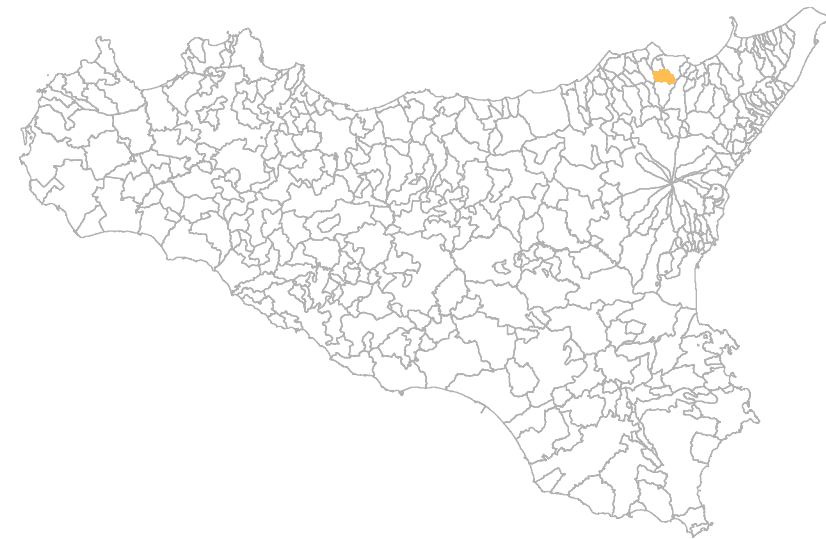
# MICROZONAZIONE SISMICA

## Carta delle microzone omogenee in prospettiva sismica

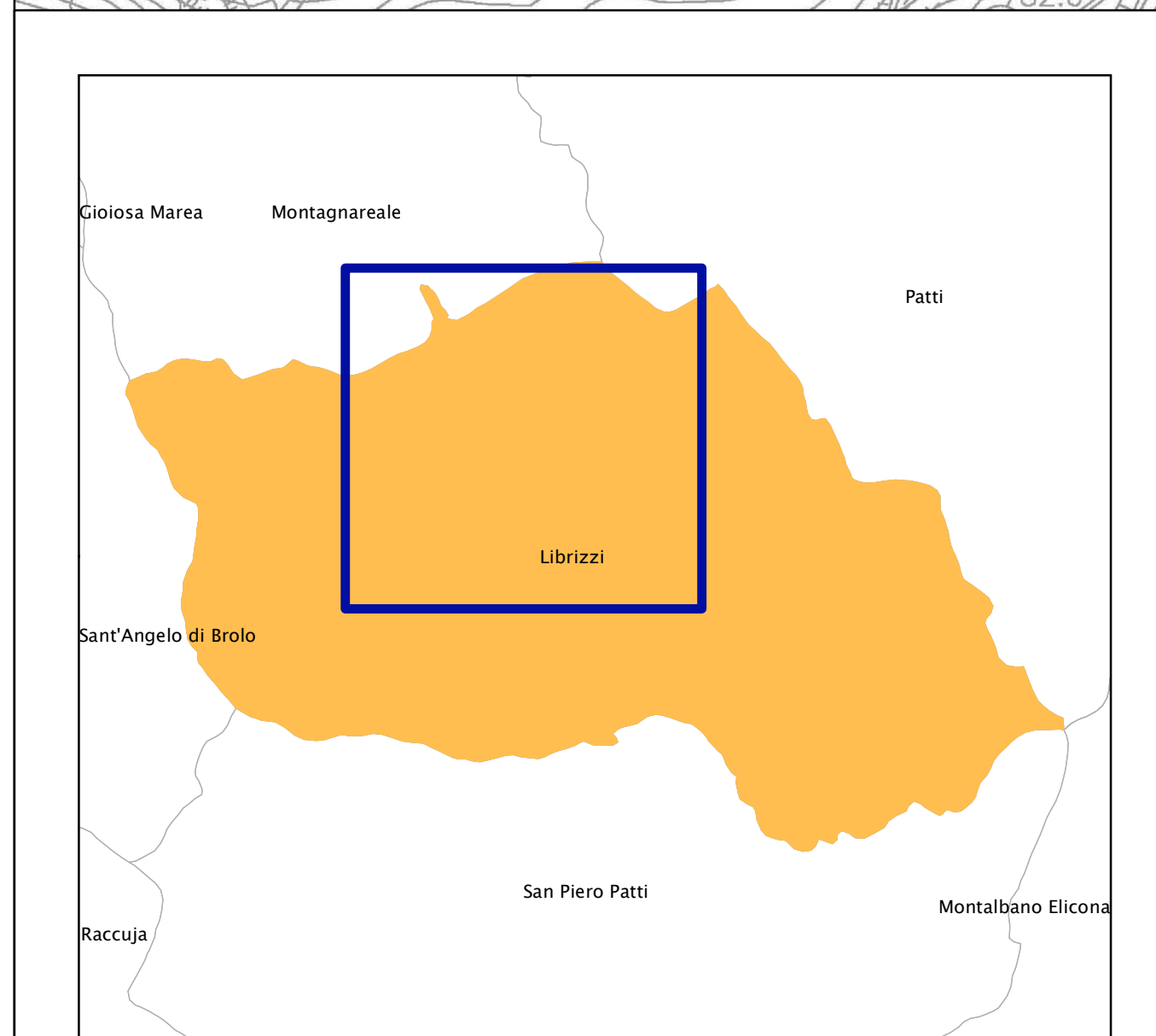
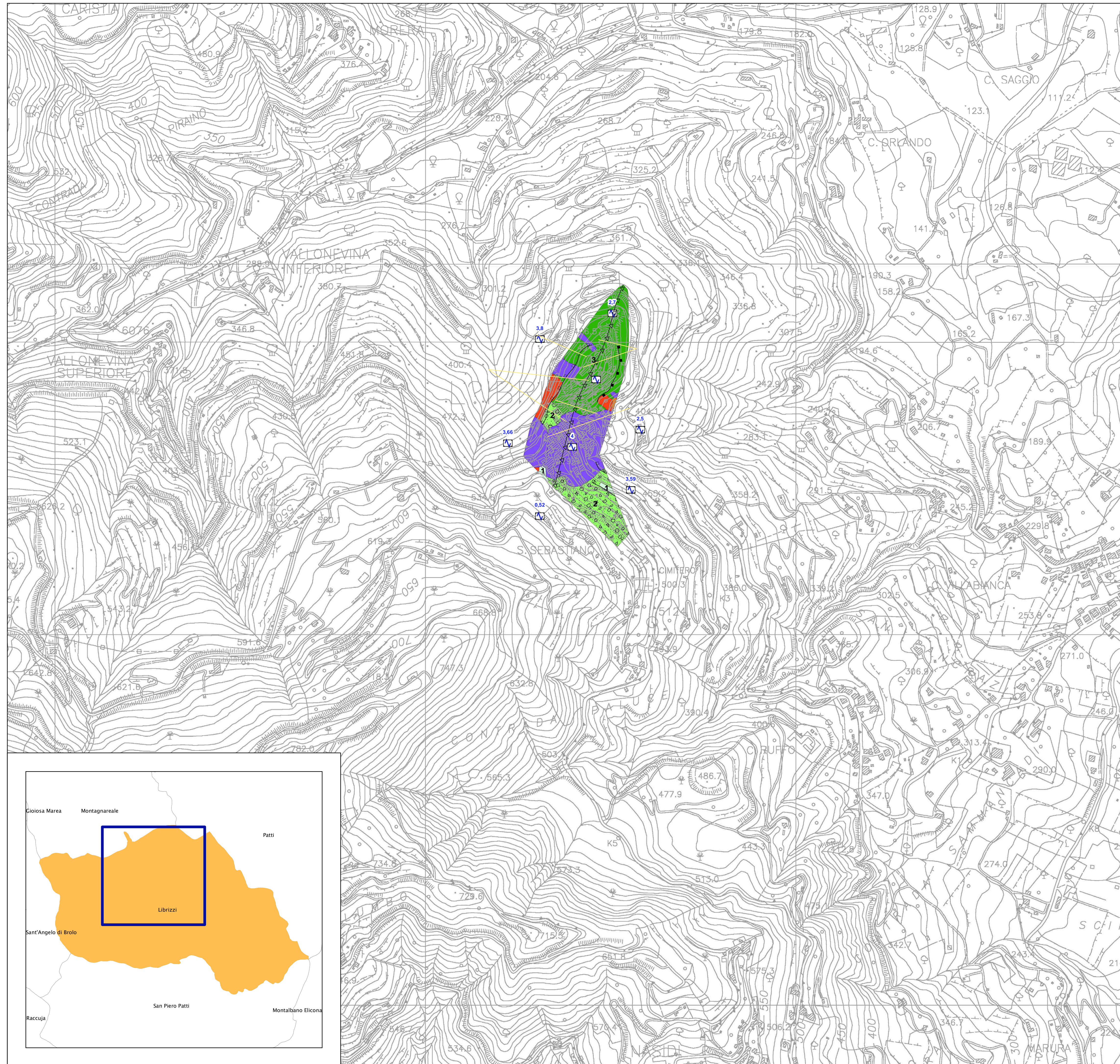
scala 1:5.000

Regione Sicilia

Comune di Librizzi



Regione	Soggetto realizzatore	Data
 Regione Siciliana	 Università degli Studi di Palermo	Novembre 2012



### Legenda

- Zone stabili suscettibili di amplificazioni locali**
- Zona 1: Zona di amplificazione per substrato non rigido non stratificato con inclinazione del versante > 15° e dislivello > 30 m
  - Zona 2: Zona di amplificazione stratigrafica per coperture detritiche > 3 m
  - Zona 3: Zona soggetta a possibile amplificazione per cause morfologiche e stratigrafiche
- Punti di misura di rumore ambientale**
- : Punto di misura di rumore ambientale con indicazione del valore di f0
- Zone suscettibili di instabilità**
- (purple): Instabilità di versante: attiva
  - (red): Instabilità di versante: quiescente
  - (orange): Instabilità di versante: inattiva
- Forme di superficie e sepolte**
- (stippled): Falda detritica
  - (dashed): Orlo di scarpata morfologica (10-20m)
  - (solid black): Orlo di scarpata morfologica (>20m)
  - △-△-△: Cresta
  - : Traccia di sezione topografica