

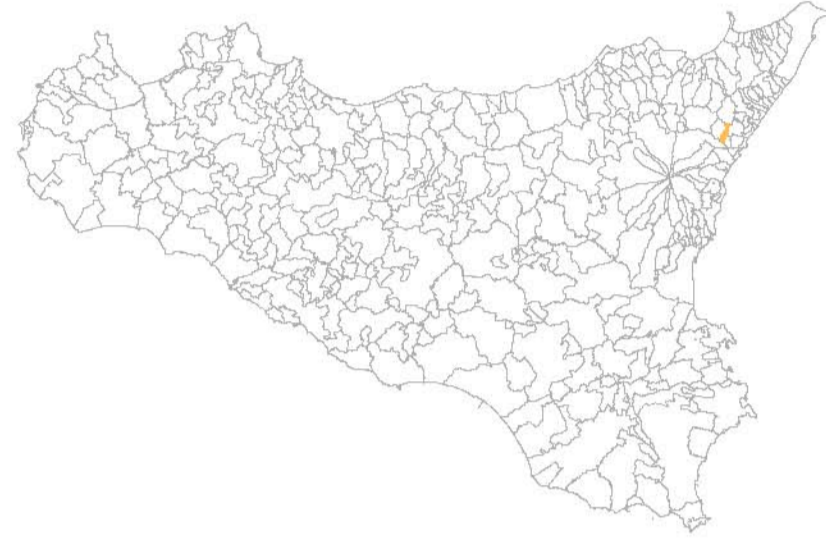
MICROZONAZIONE SISMICA

Carta delle microzone omogenee in prospettiva sismica

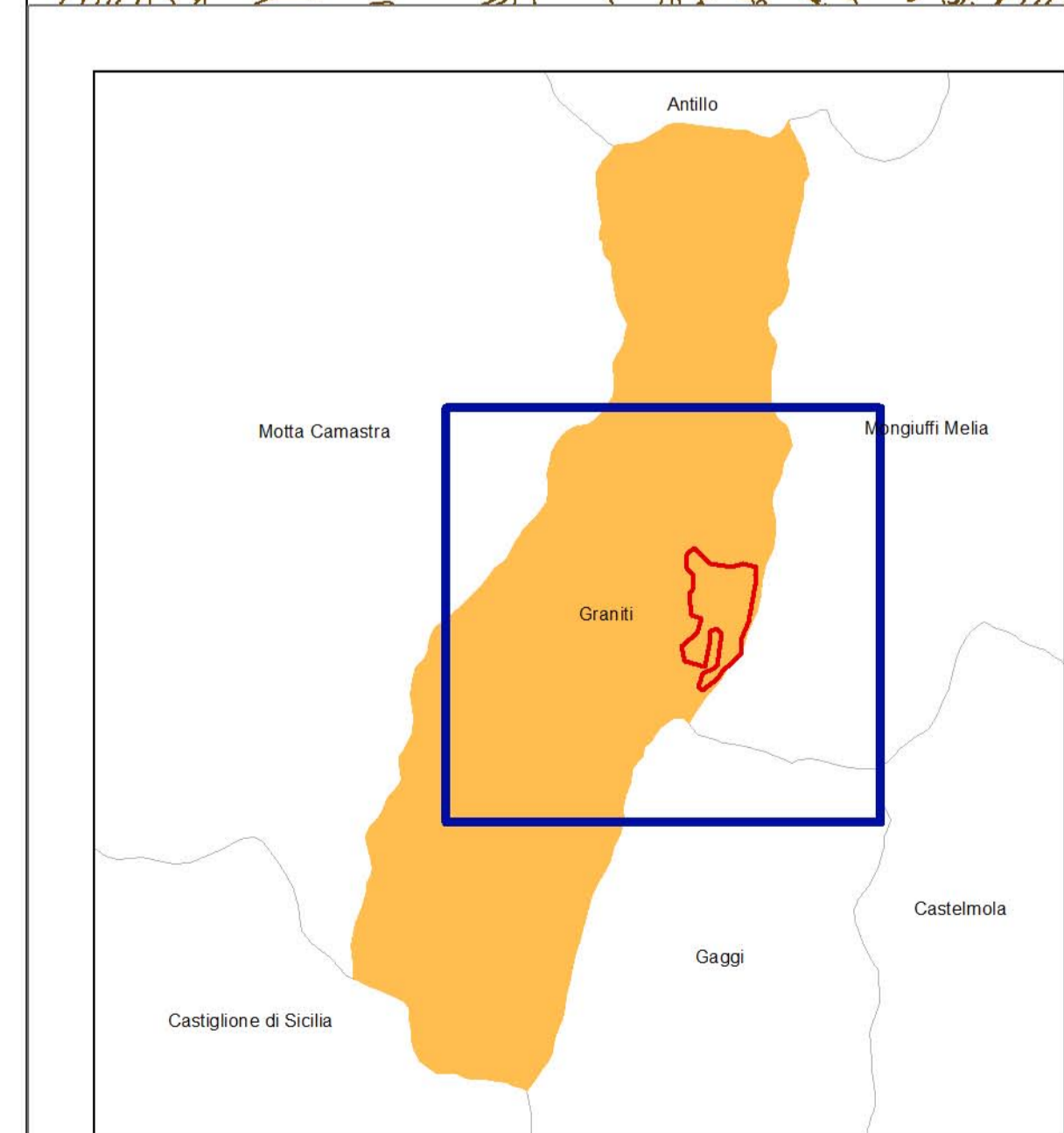
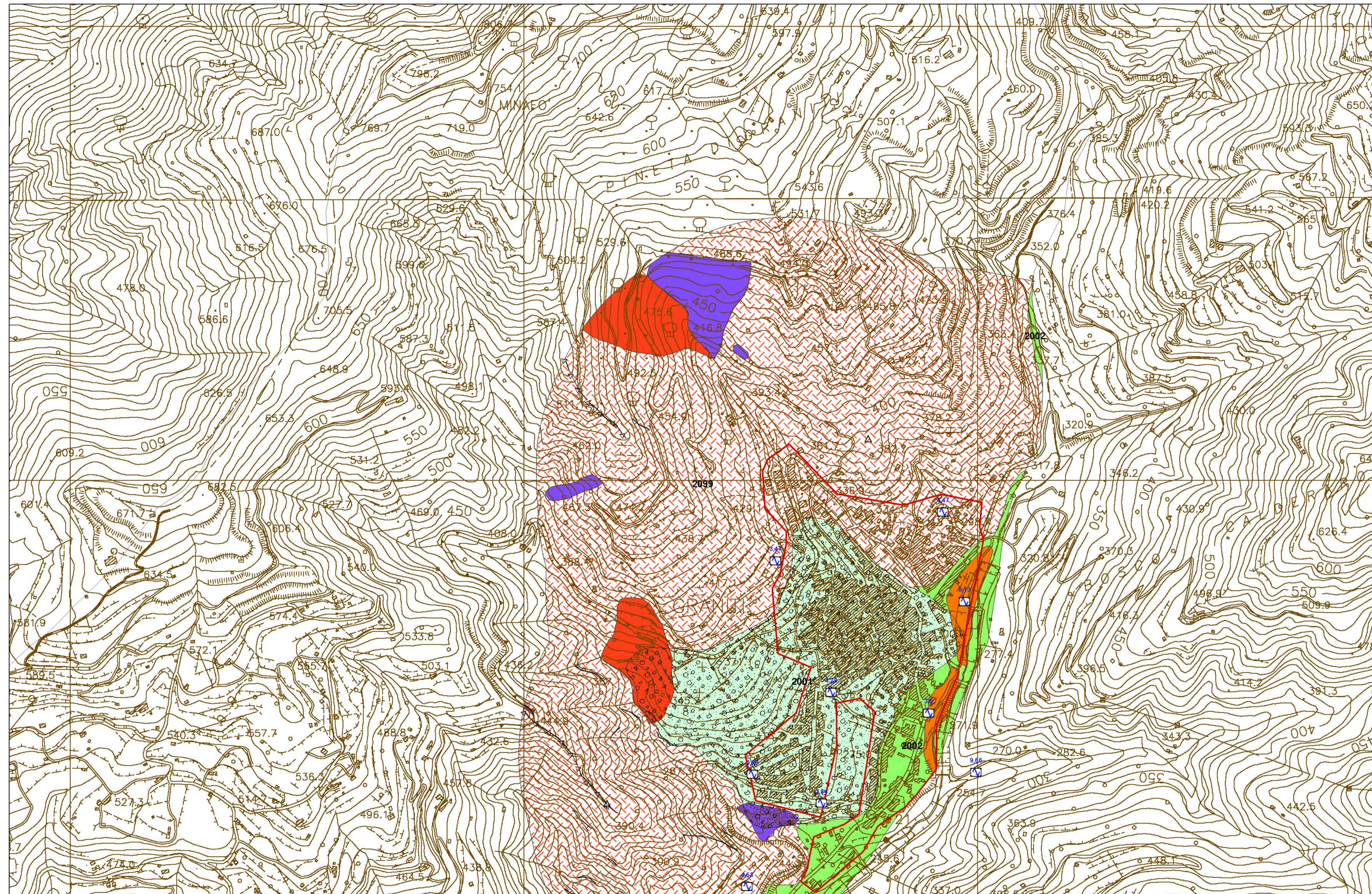
scala 1:5.000

Regione Sicilia

Comune di Graniti



Regione	Soggetto realizzatore	Data



Legenda

Zone stabili suscettibili di amplificazioni locali

Zona 0 (2099) - Substrato geologico rigido molto fratturato. Comprende terreni del substrato geologico relativi ai semiscisti dell'Unità di Taormina ed alle facies conglomeratica e argilloso arenacea del Flysch di Capo d'Orlando. Inclinazioni >15° e dislivelli >30 m, presenza di estesi sistemi di fratture e, a luoghi, di una copertura detritica di spessore variabile

Zona 1 (2001) - Costituita dall'intervallo basale del Flysch di Capo d'Orlando e da una copertura detritica colluviale con spessori irregolari quantificabili in circa 10 m.

Zona 2 (2002) - Costituita dall'intervallo basale del Flysch di Capo d'Orlando e dalla copertura colluviale del fondo valle del Torrente Petrolo con spessori irregolari quantificabili in circa 10 m.

Aree di studio

Aree di studio

Punti di misura di rumore ambientale

Punto di misura di rumore ambientale con indicazione del valore di f0

Zone suscettibili di instabilità

Instabilità di versante: attiva

Instabilità di versante: quiescente

Instabilità di versante: inattiva

Forme di superficie e sepolte

Falda detritica

Orlo di scarpata morfologica (10-20m)

Cresta

Picco isolato