

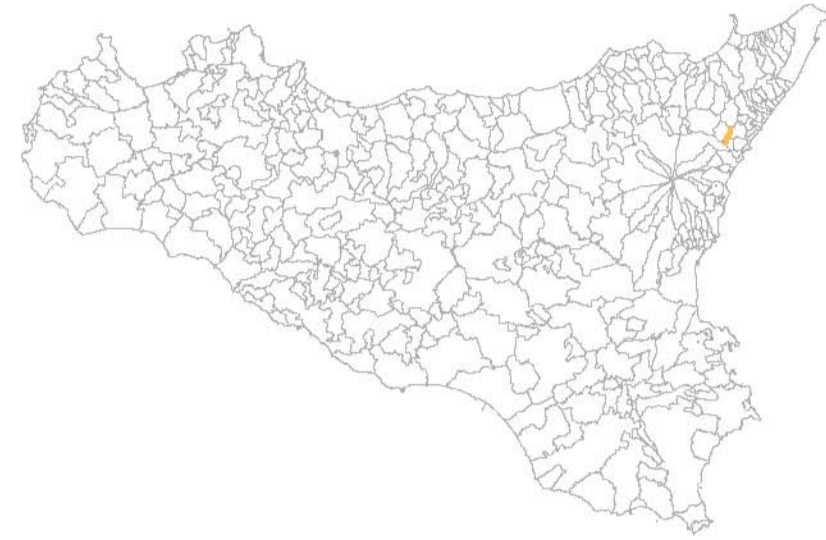
# MICROZONAZIONE SISMICA

## Carta delle frequenze

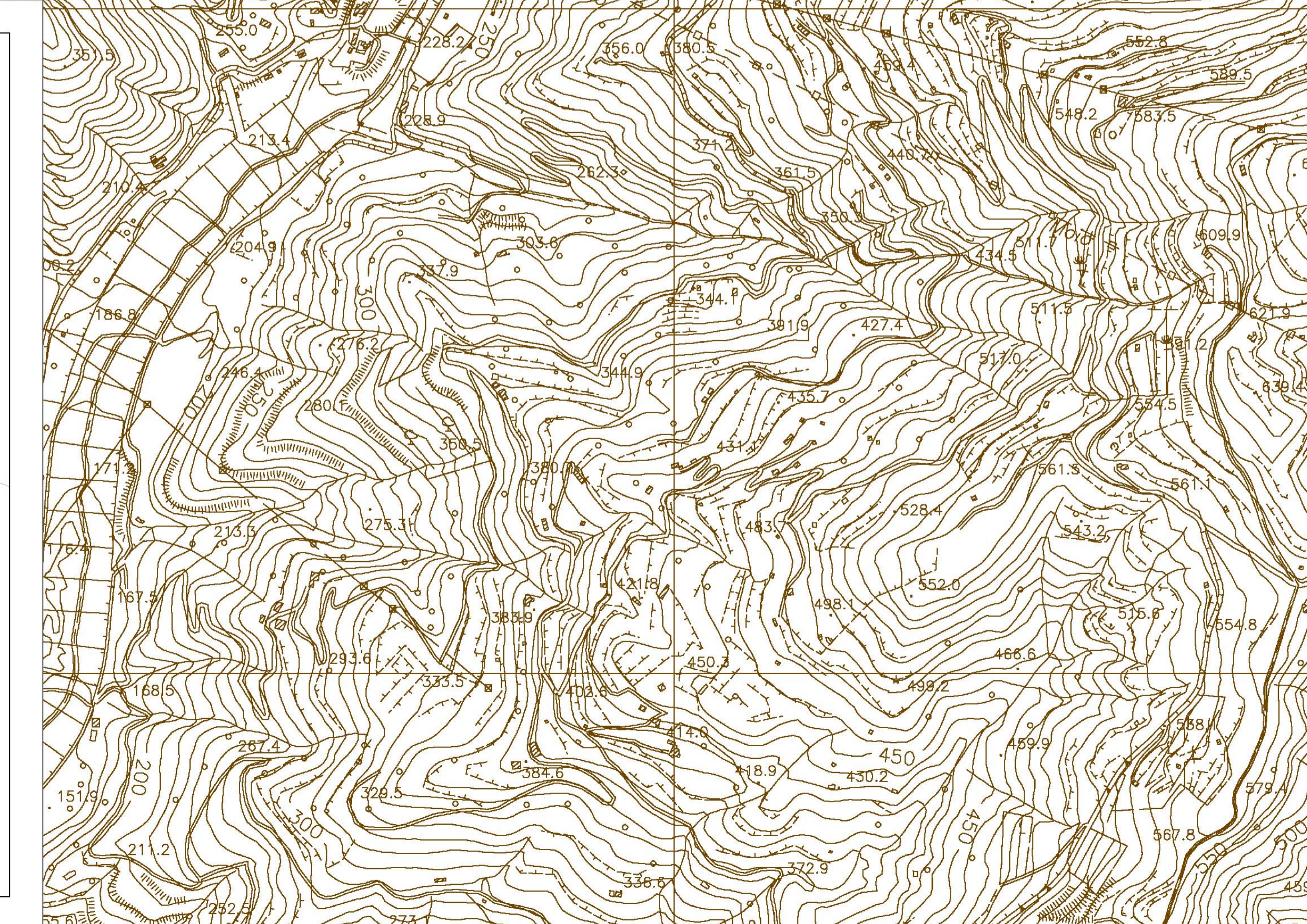
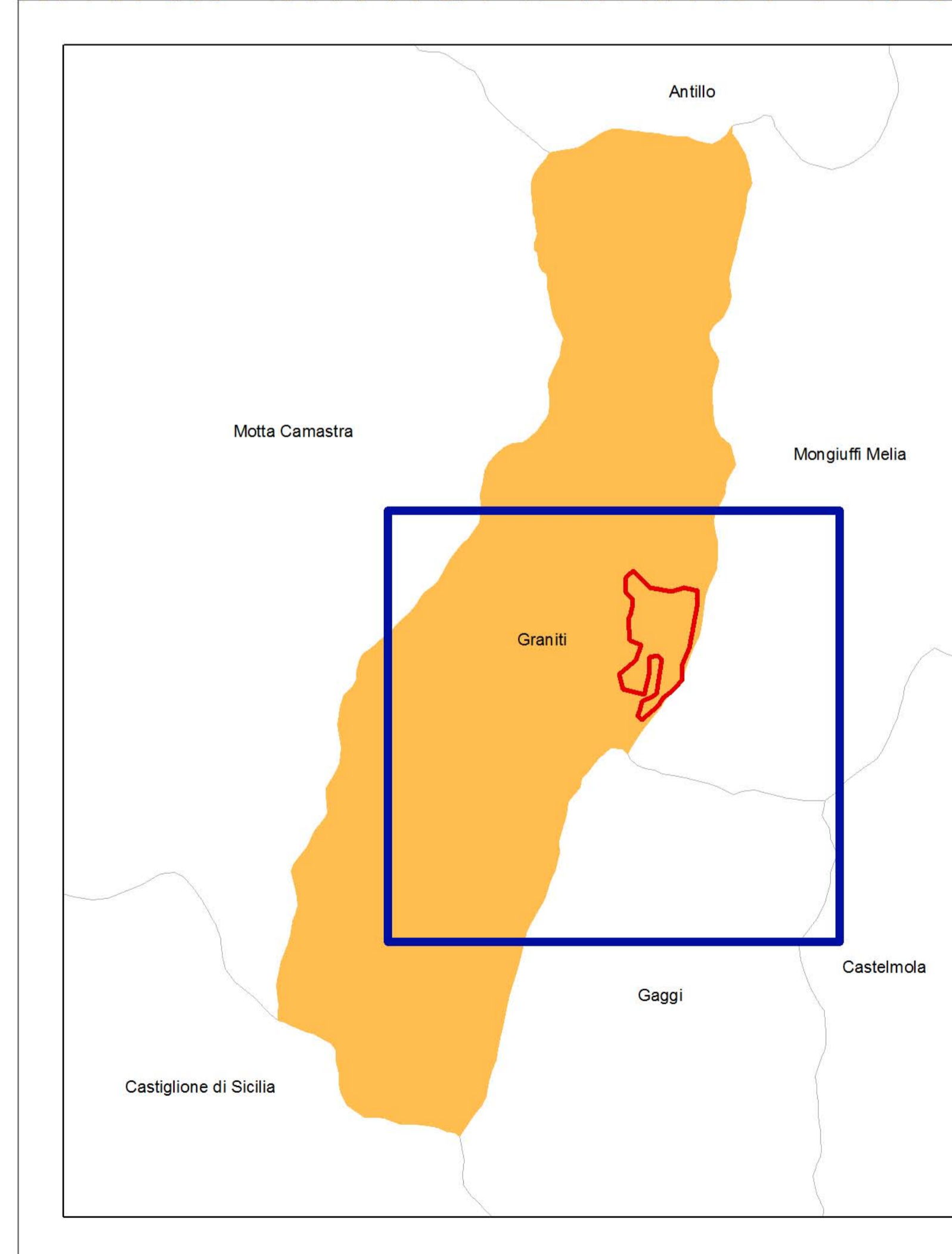
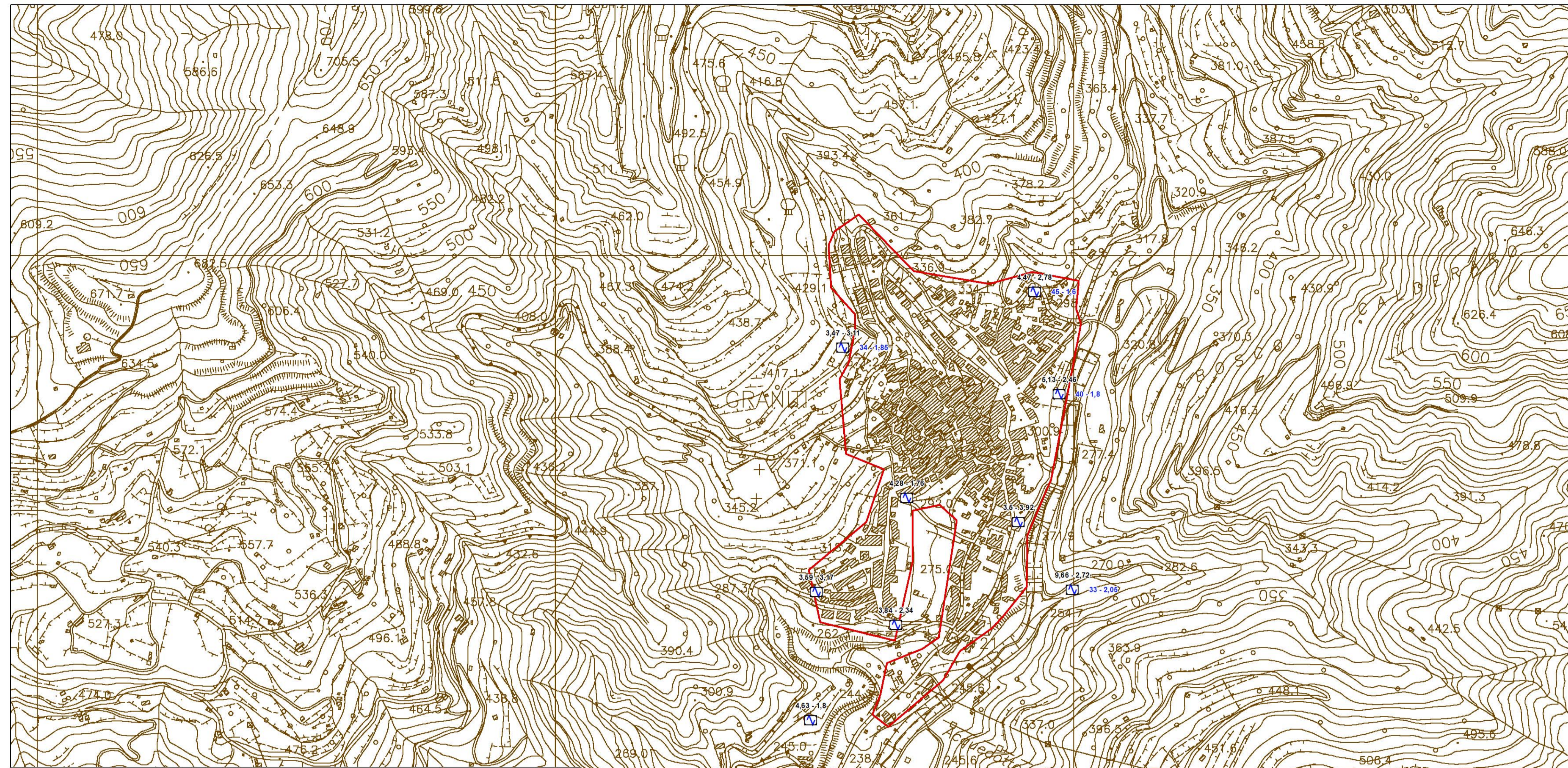
scala 1:5.000

Regione Sicilia

Comune di Graniti



Regione	Soggetto realizzatore	Data



### Legenda

#### Aree di Studio

Aree di Studio

#### Punti di misura di rumore ambientale

Punto di misura di rumore ambientale con:  
- in nero l'indicazione del valore della frequenza di sito e relativa amplificazione  
- in blu l'indicazione del secondo valore di frequenza e relativa amplificazione

0 100 200 400 Metri