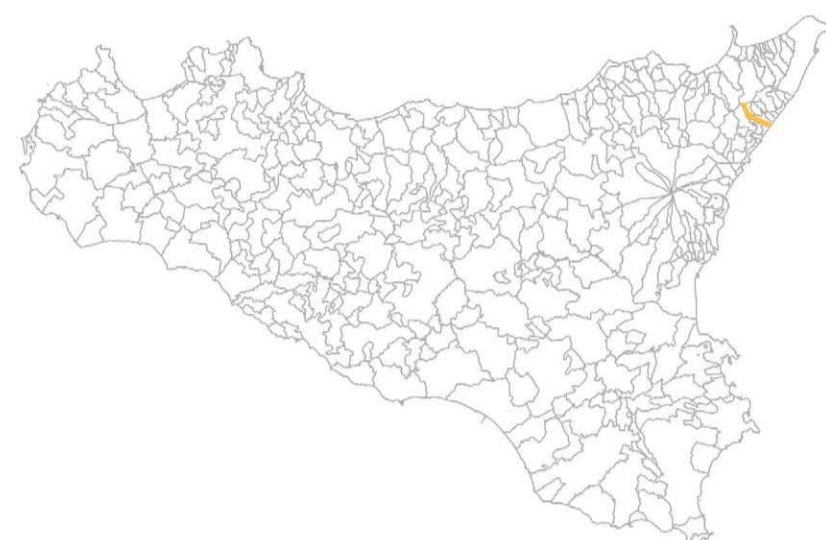


# MICROZONAZIONE SISMICA

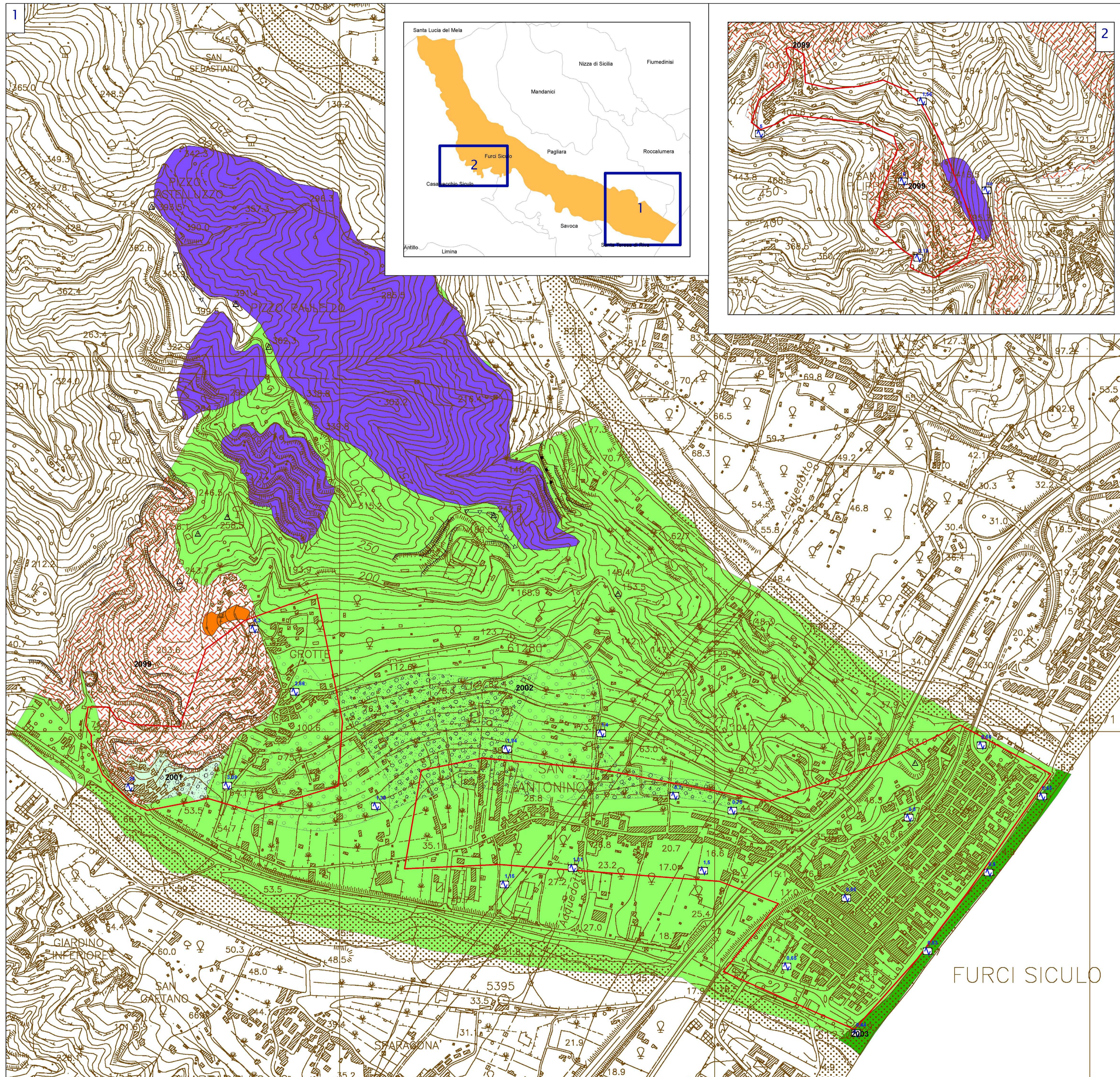
## Carta delle microzone omogenee in prospettiva sismica

scala 1:5.000

Regione Sicilia  
Comune di Furci Siculo



Regione	Soggetto realizzatore	Data



### Legenda

#### Zone stabili suscettibili di amplificazioni locali

- Zona 0 (2099) - Substrato rigido molto fratturato. Costituito da una potente successione metamorfica e da più limitati affioramenti di calcari e conglomerati. La condizione di instabilità è suggerita dalle condizioni di acclività (pendii con inclinazione > 15°).
- Zona 1 (2001) - Costituita da un substrato di arenarie di colore rossastro. La condizione di instabilità è suggerita dalle condizioni di acclività (pendii con inclinazione > 15°).
- Zona 2 (2002) - Costituita da una potente successione di terreni di copertura (spessore medio circa 80 m) su di un substrato geologico lapideo (metamorfiti).
- Zona 3 (2003) - Costituita da una potente successione di terreni di copertura (spessore medio oltre i 100 m) e da un substrato geologico lapideo (metamorfiti).

#### Aree di Studio

- Aree di Studio

#### Punti di misura di rumore ambientale

- Punto di misura di rumore ambientale con indicazione del valore di f0

#### Zone suscettibili di instabilità

- Instabilità di versante: Attiva
- Instabilità di versante: Quiescente
- Instabilità di versante: Inattiva
- Instabilità di versante: Non definita

#### Forme di superficie e sepolte

- Conoide alluvionale
- Falda detritica
- Orlo di scarpata morfologica (10-20m)
- Orlo di scarpata morfologica (>20m)
- Cresta
- Picco isolato

0 70 140 280 Metri

FURCI SICULO