

# MICROZONAZIONE SISMICA

## Carta geologico-technica

scala 1:10.000

Regione Sicilia

Comune di Furci Siculo



Regione	Soggetto realizzatore	Data

### Legenda

**Terreni di copertura**

- CW** Depositi sciolti, incoerenti, a granulometria eterogenea ghiaioso-sabbiosa con ciottoli rotolanti. Rientrano in questa classe le alluvioni attuali.
- GP** Successione ghiaioso-sabbiosa ad elementi prevalentemente cristallini, da poco addensata per le Sabbie e Ghiaie di Messina (localmente cementate), a quelle per i Depositi di Spaggia.
- SM** Sabbie e ghiaie arrotondate in matrice limosa, da sciolte per le alluvioni recenti a poco addensate per i terrazzi fluviali.

**Substrato geologico rigido**

- LP** Complesso metamorfico da basso a medio-alto grado, costituito dai gneiss dell'Unità dell'Appennino, dalle filiali dell'Unità di Mandanice e dalle semimetamorfiti dell'Unità di San Marco d'Alunzio (tratti coesivi molto consistenti).
- GR** Arenarie rosse quarzose ben cementate in facce di "Versucano" (coesivo molto consistente) appartenenti all'Unità di San Marco d'Alunzio.
- LPS** Calcari algali e dolomiti (estremamente coesivi) appartenenti all'Unità di San Marco d'Alunzio.

**Instabilità di versante**

- croffo o ribaltamento - attiva
- non definito - attiva
- non definito - quiescente
- non definito - inattiva
- scorrimento - non definita
- non definito - non definita

**Forme di superficie e sepolte**

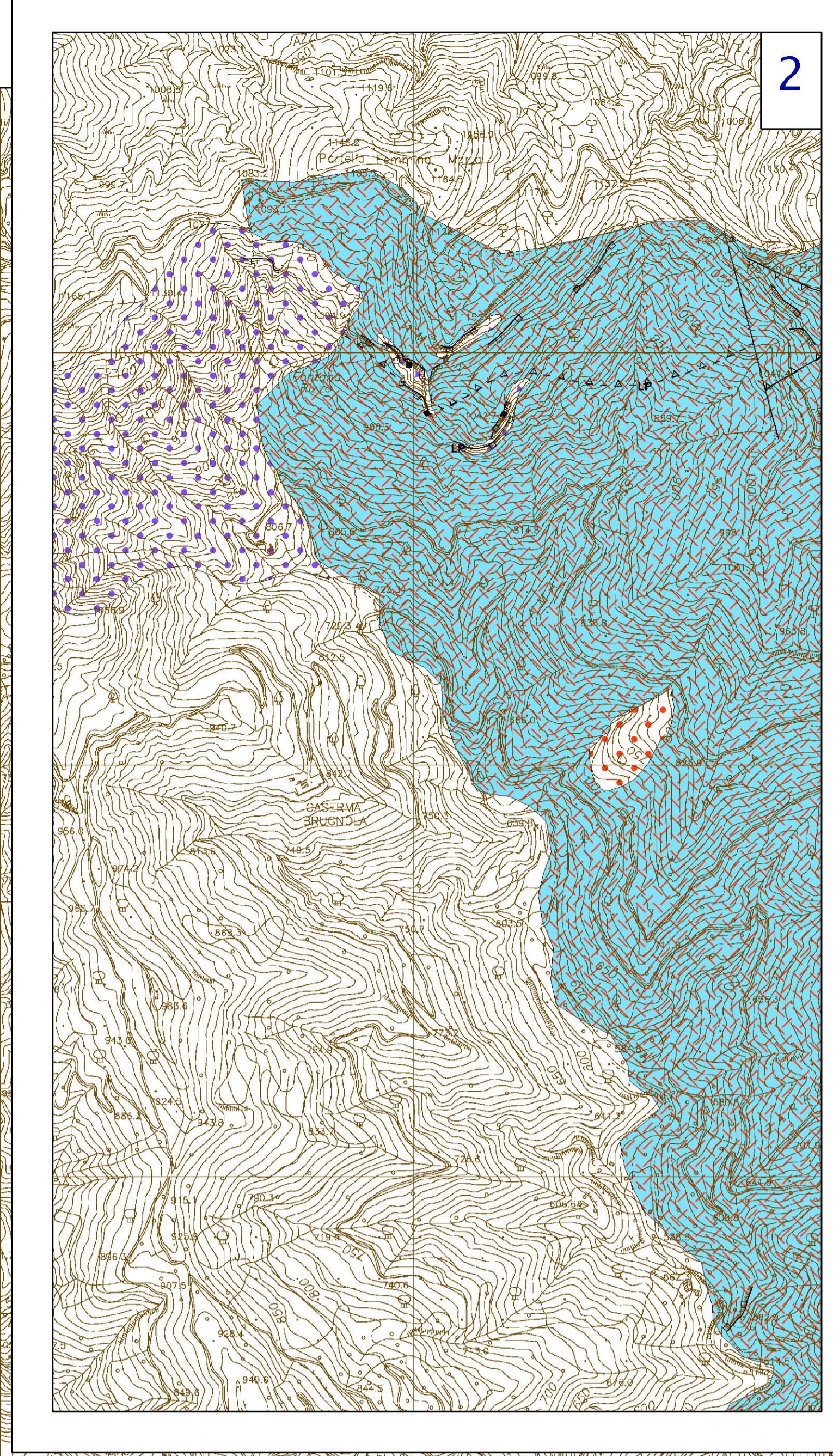
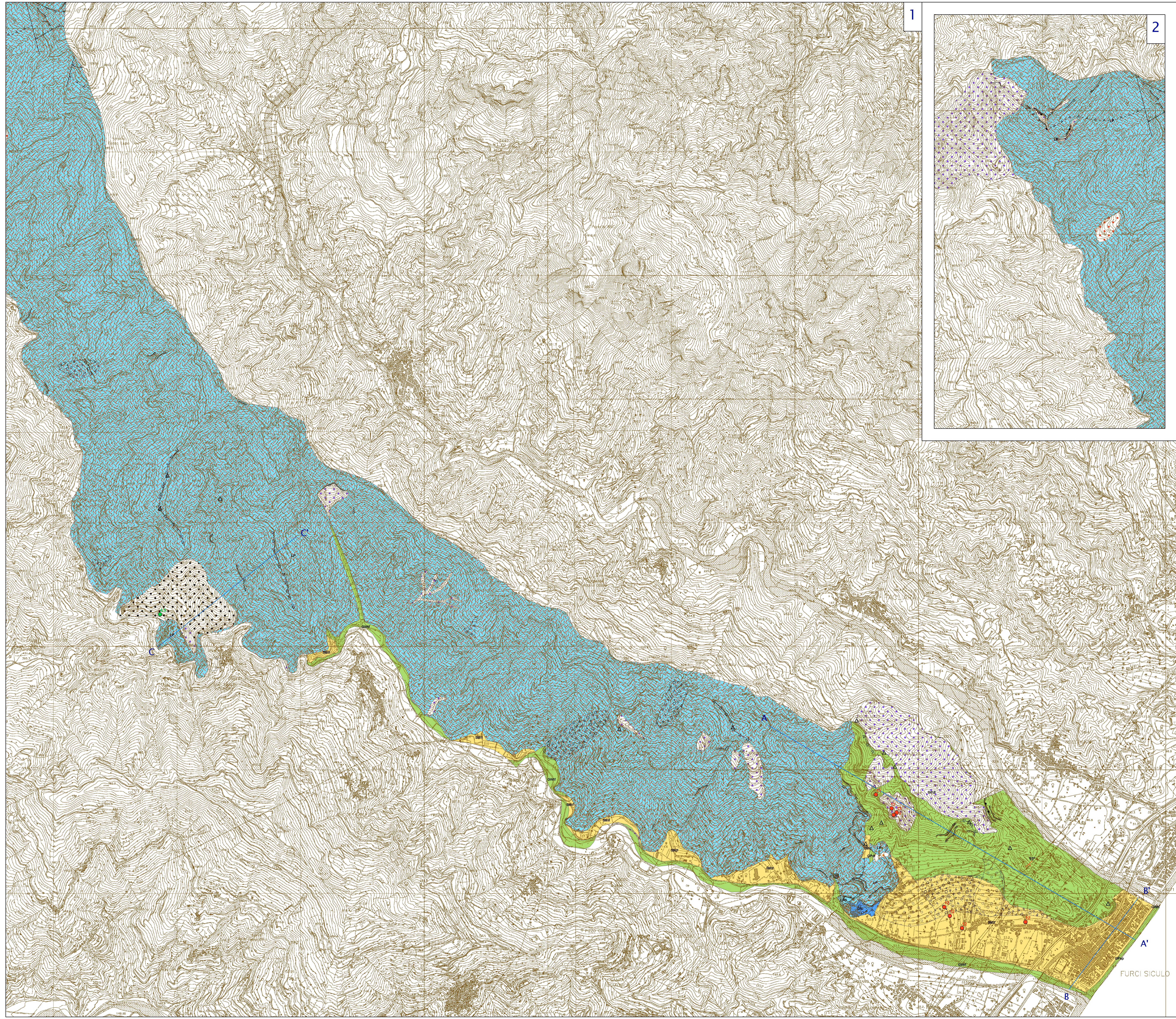
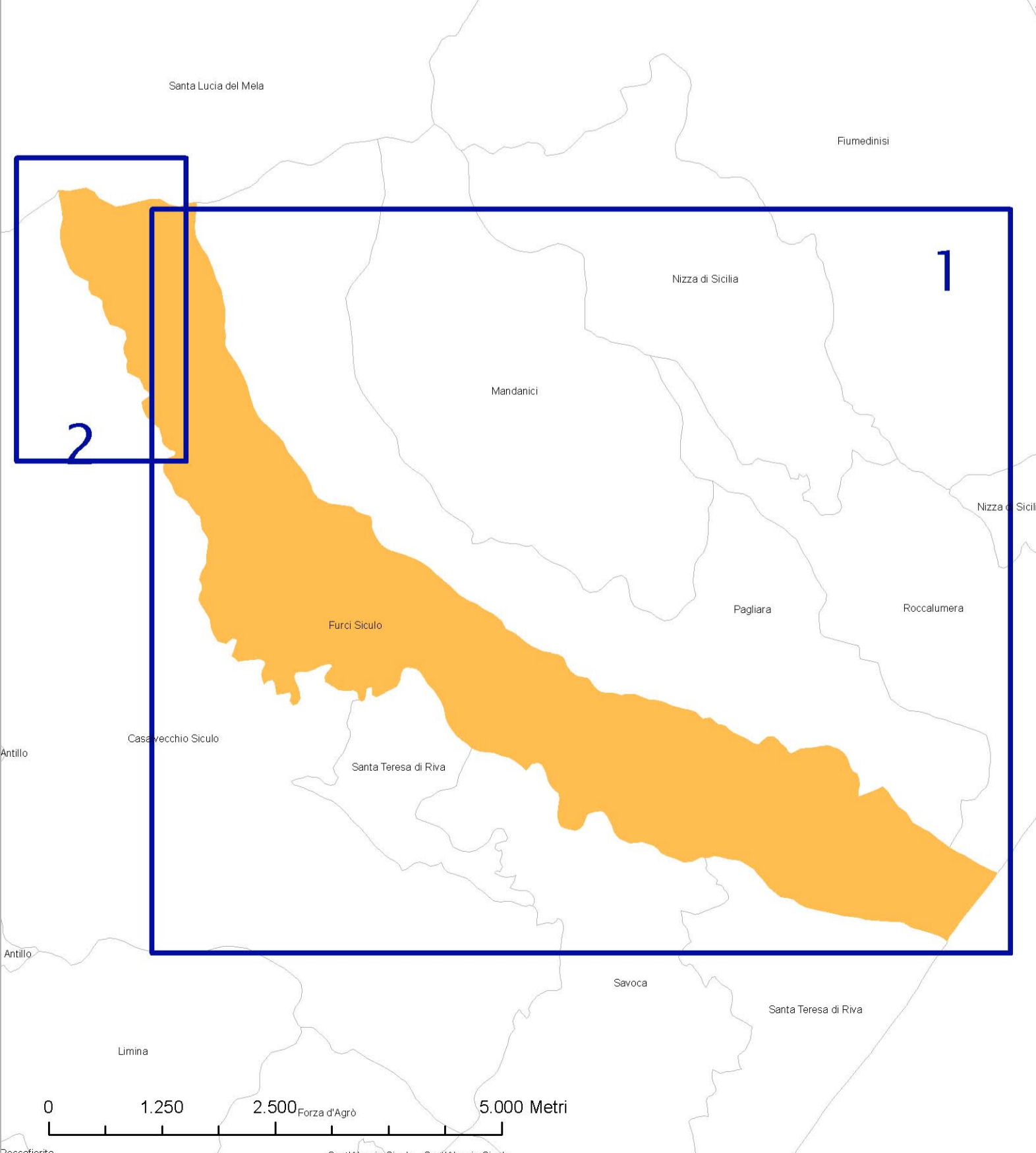
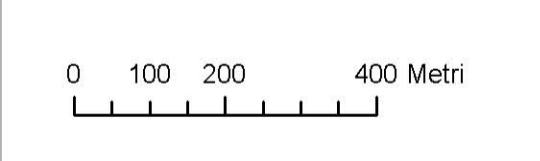
- Conoidi alluvionali
- Faglia detritica
- Orlo di scarpata morfologica (10-20m)
- Orlo di scarpata morfologica (>20m)
- Cresta
- Picco isolato

**Elementi tettonico strutturali**

- Faglia diretta non attiva (certa)
- Faglia diretta non attiva (presunta)
- Faglia inversa non attiva (certa)
- Faglia inversa non attiva (presunta)
- Traccia della sezione geologica rappresentativa del modello di sottosuolo (A-A')

**Elementi geologici e idrogeologici**

- Giacitura strati
- Profondità (m) substrato rigido raggiunto da sondaggio o pozzo
- Profondità (m) sondaggio o pozzo che non ha raggiunto il substrato rigido



FURCI SICULO