



Attuazione dell'articolo 11 dalla legge 24 giugno 2009, n.77

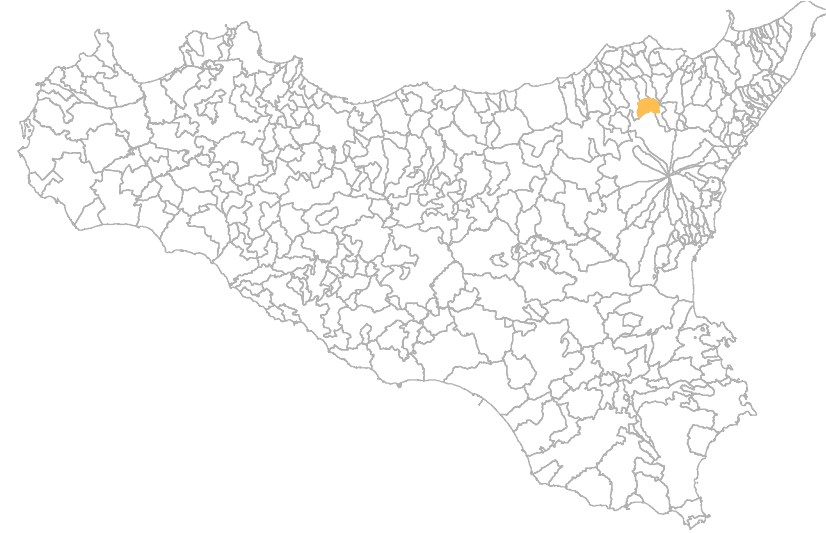
MICROZONAZIONE SISMICA

Carta geologico-tecnica

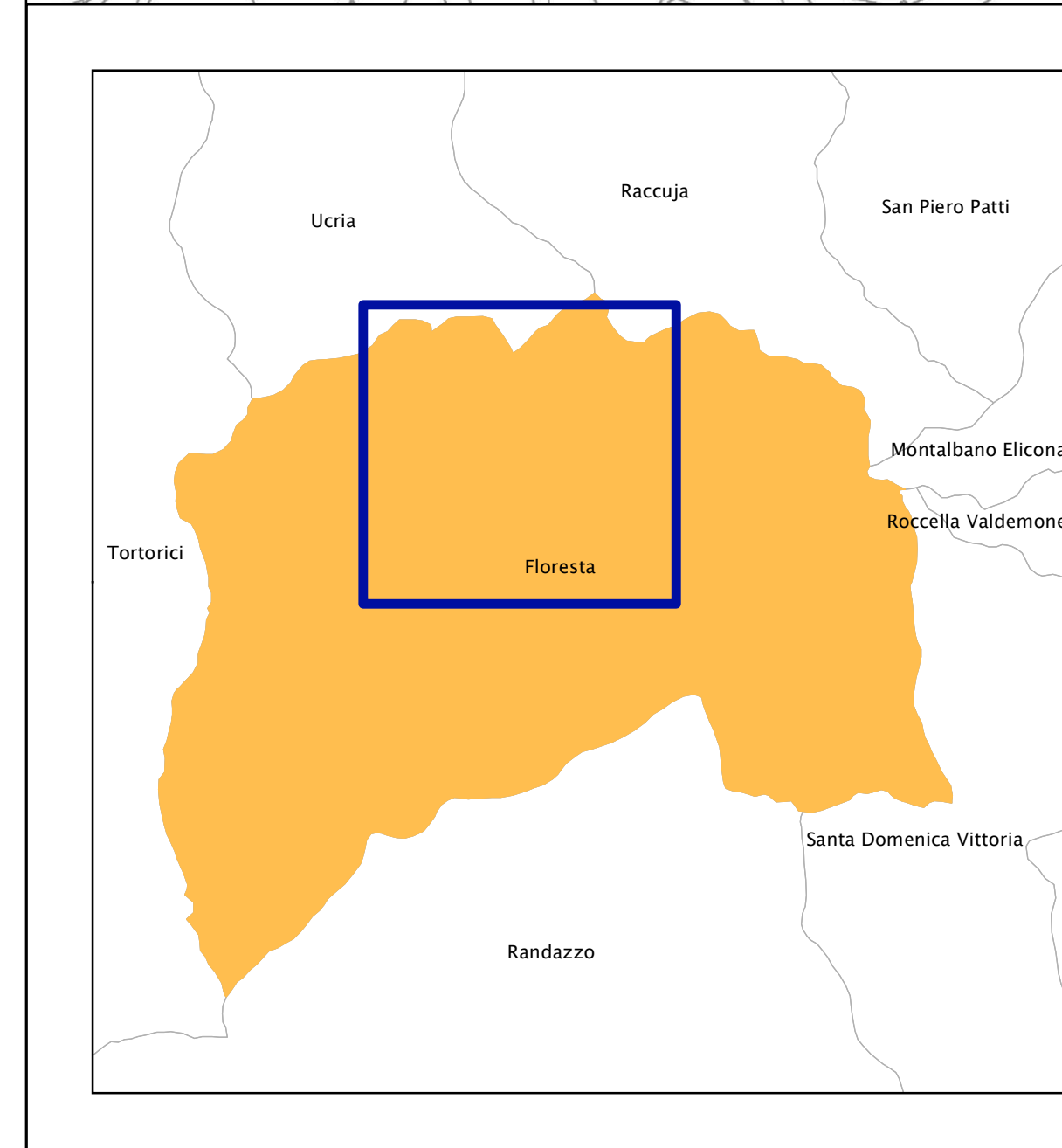
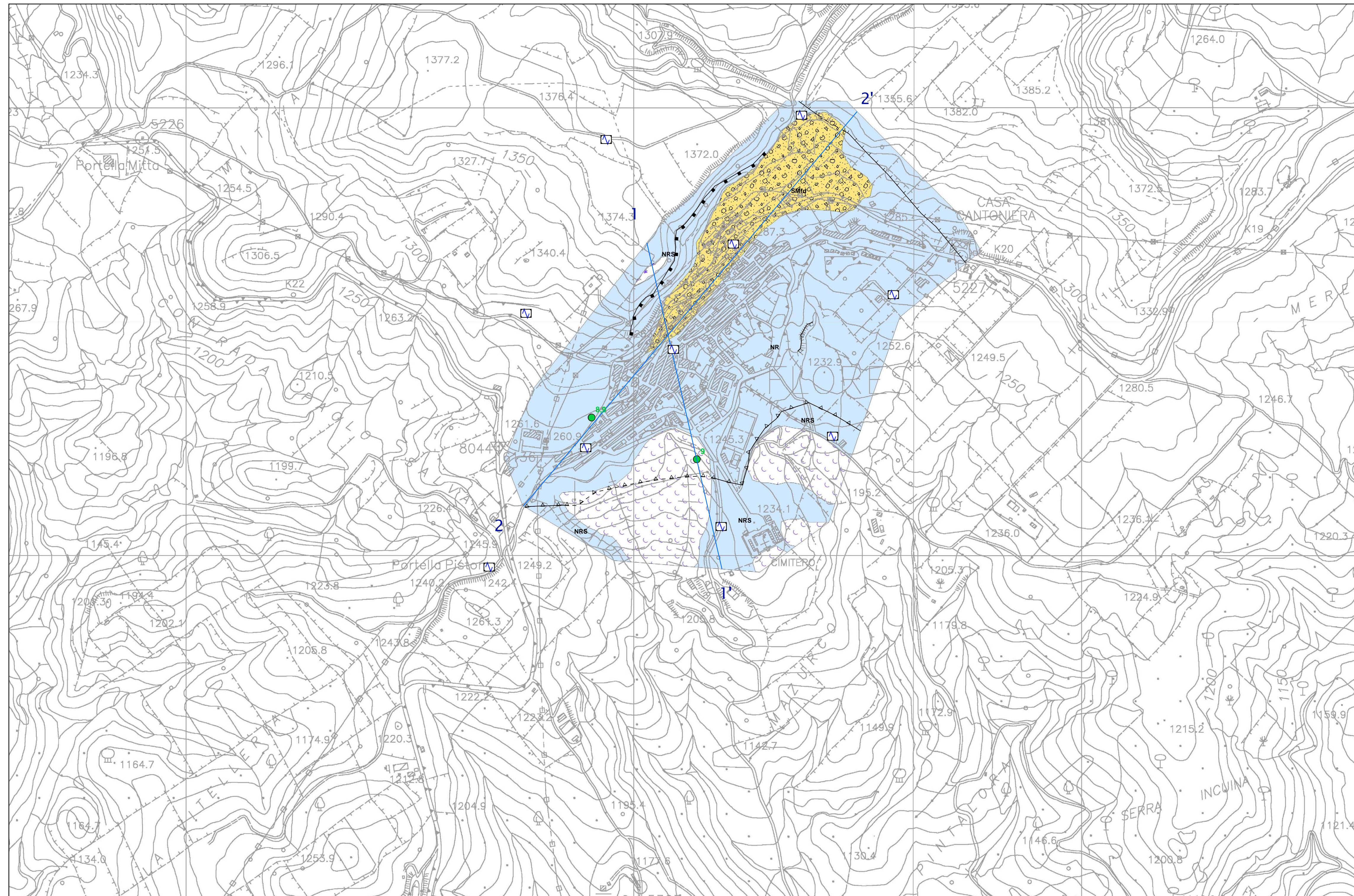
scala 1:5.000

Regione Sicilia

Comune di Floresta



Regione	Soggetto realizzatore	Data
		Novembre 2012



Legenda

Terreni di copertura

SM Sabbie limose, miscele di sabbia, limo e ghiaia

Substrato geologico

NR Substrato geologico non rigido costituito dalle Argille Scagliose alterate

NRS Substrato non rigido stratificato costituito dalla alterazione della facies arenaceo-pelitica del Flysch di Capo d'Orlando e dalle Calcareniti di Floresta

Instabilità di versante

frana di crollo - attiva

Frana di colamento - attiva

Forme di superficie e sepolte

Falda detritica

Orlo di scarpata morfologica (10-20m)

Orlo di scarpata morfologica (>20m)

Elementi tettonico strutturali

Faglia diretta

Faglia diretta (presunta)

Faglia inversa

Faglia inversa (presunta)

Substrato rigido raggiunto da sondaggio o pozzo

Traccia della sezione geologica

Punto di misura di rumore ambientale

Punto di misura di rumore ambientale

0 100 200 400 Metri