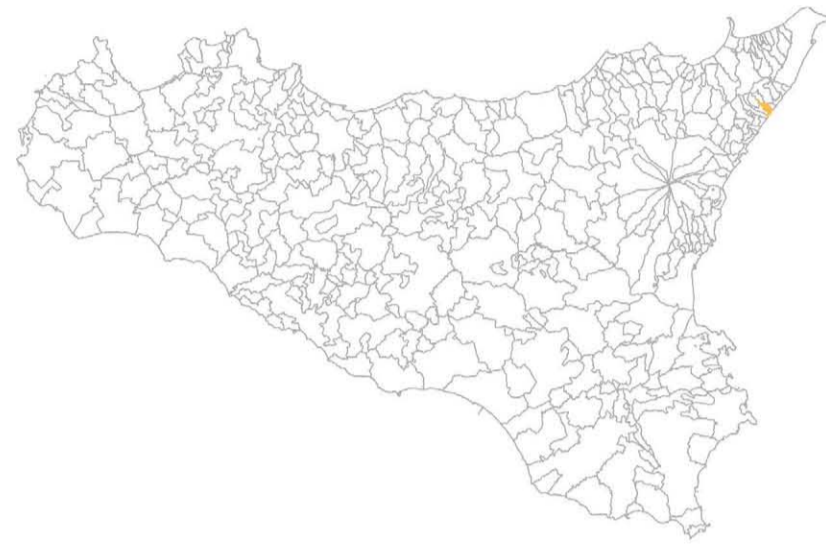


MICROZONAZIONE SISMICA

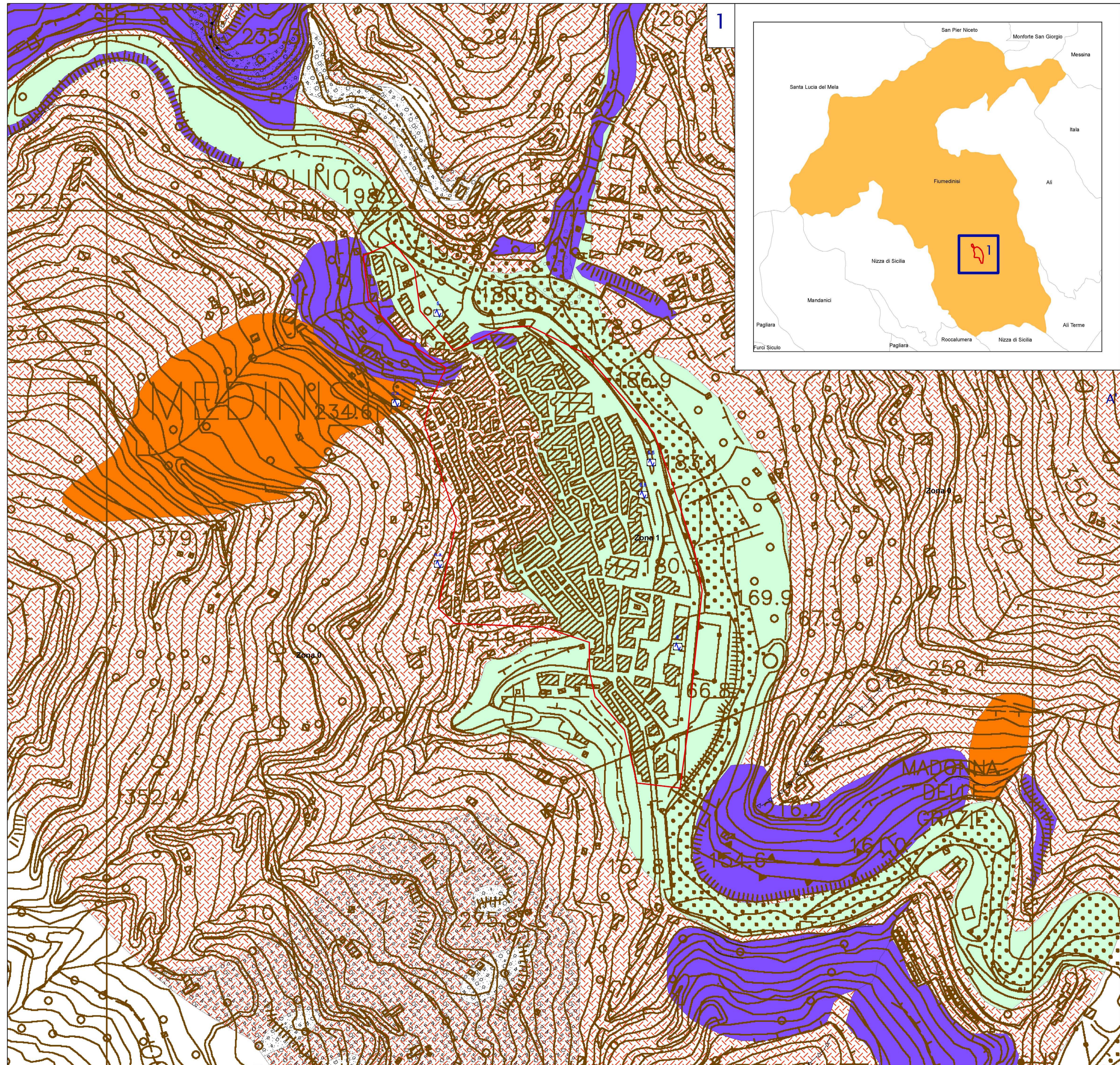
Carta delle microzone omogenee in prospettiva sismica

scala 1:2.000

Regione Sicilia
Comune di Fiumedinisi



Regione	Soggetto realizzatore	Data



Legenda

Zone stabili suscettibili di amplificazioni locali

Zona 0 (2099) – Substrato rigido molto fratturato. Costituito da una potente successione metamorfica intensamente fratturata e interessata da una fascia di alterazione superficiale dell'ordine delle decine di metri. Sono inoltre frequenti i pendii con inclinazioni > 15°

Zona 1 (2001) – Costituito da terreni di copertura (detrito e alluvioni) con spessori variabili da qualche metro fino a un massimo di 40 metri circa

Aree di studio

Area di studio

Punti di misura di rumore ambientale

4,5 Punto di misura di rumore ambientale con indicazione del valore di f0

Zone suscettibili di instabilità

Instabilità di versante: Attiva

Instabilità di versante: Inattiva

Instabilità di versante: Non definita

Forme di superficie e sepolte

Conoide alluvionale

Falda detritica

Orlo di scarpata morfologica (10-20m)

Orlo di scarpata morfologica (>20m)

Cresta

0 25 50 100 Metri