



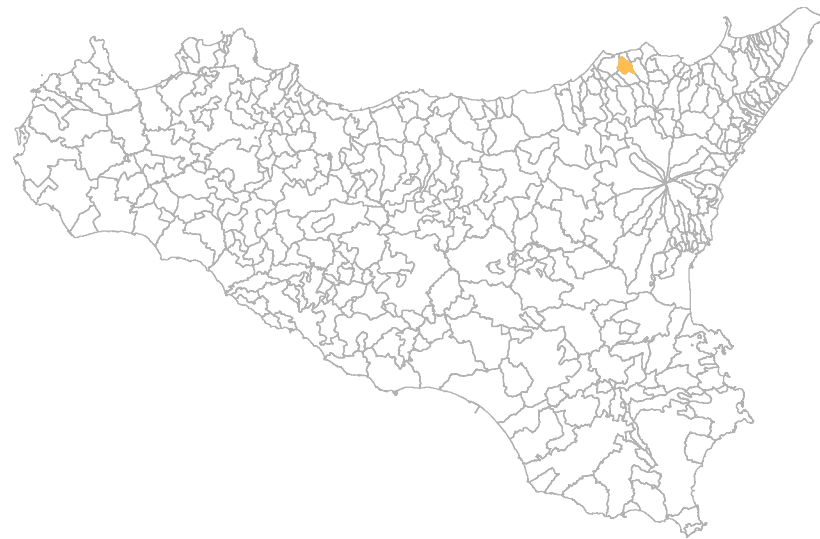
Attuazione dell'articolo 11 dalla legge 24 giugno 2009, n.77

MICROZONAZIONE SISMICA Carta delle microzone omogenee in prospettiva sismica

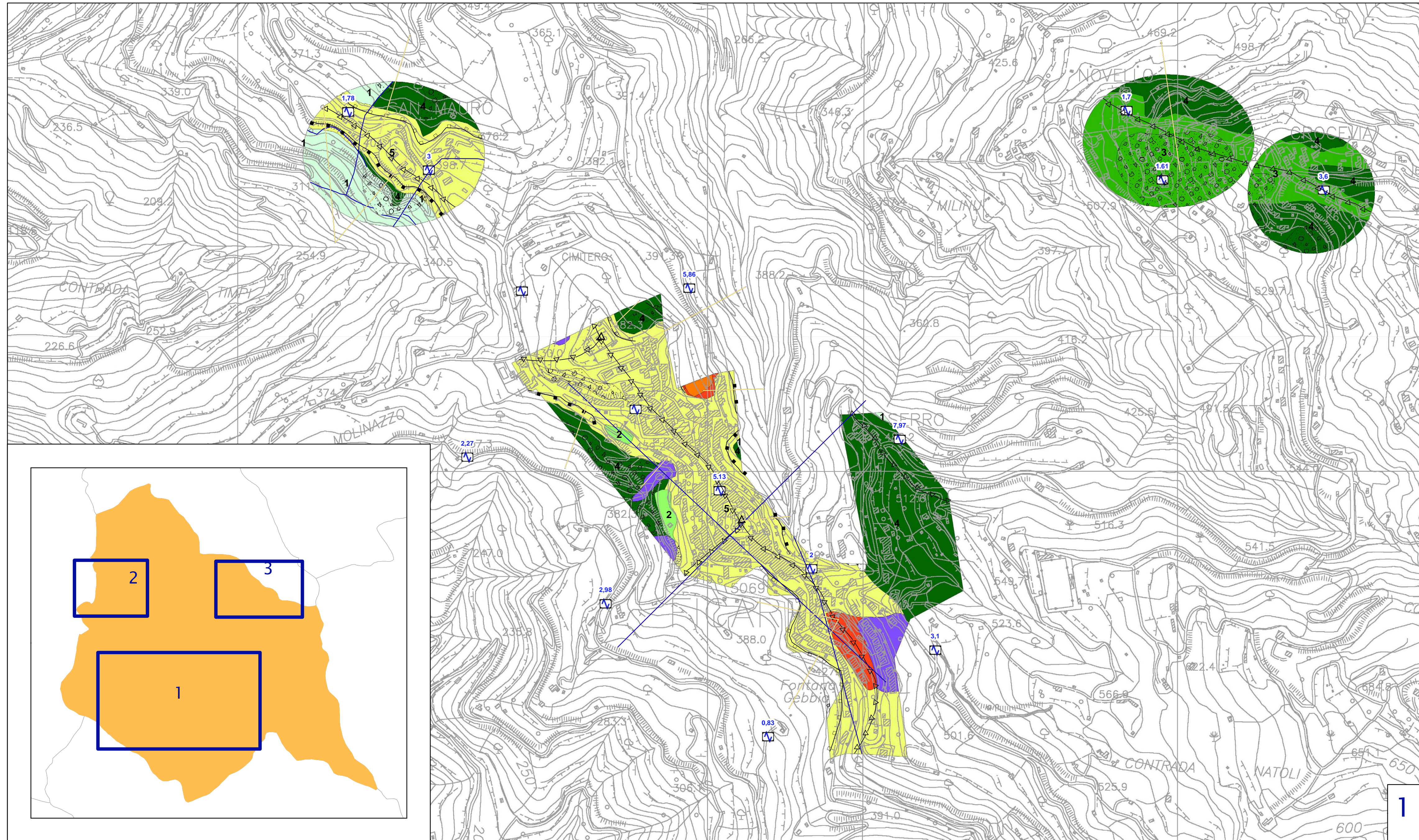
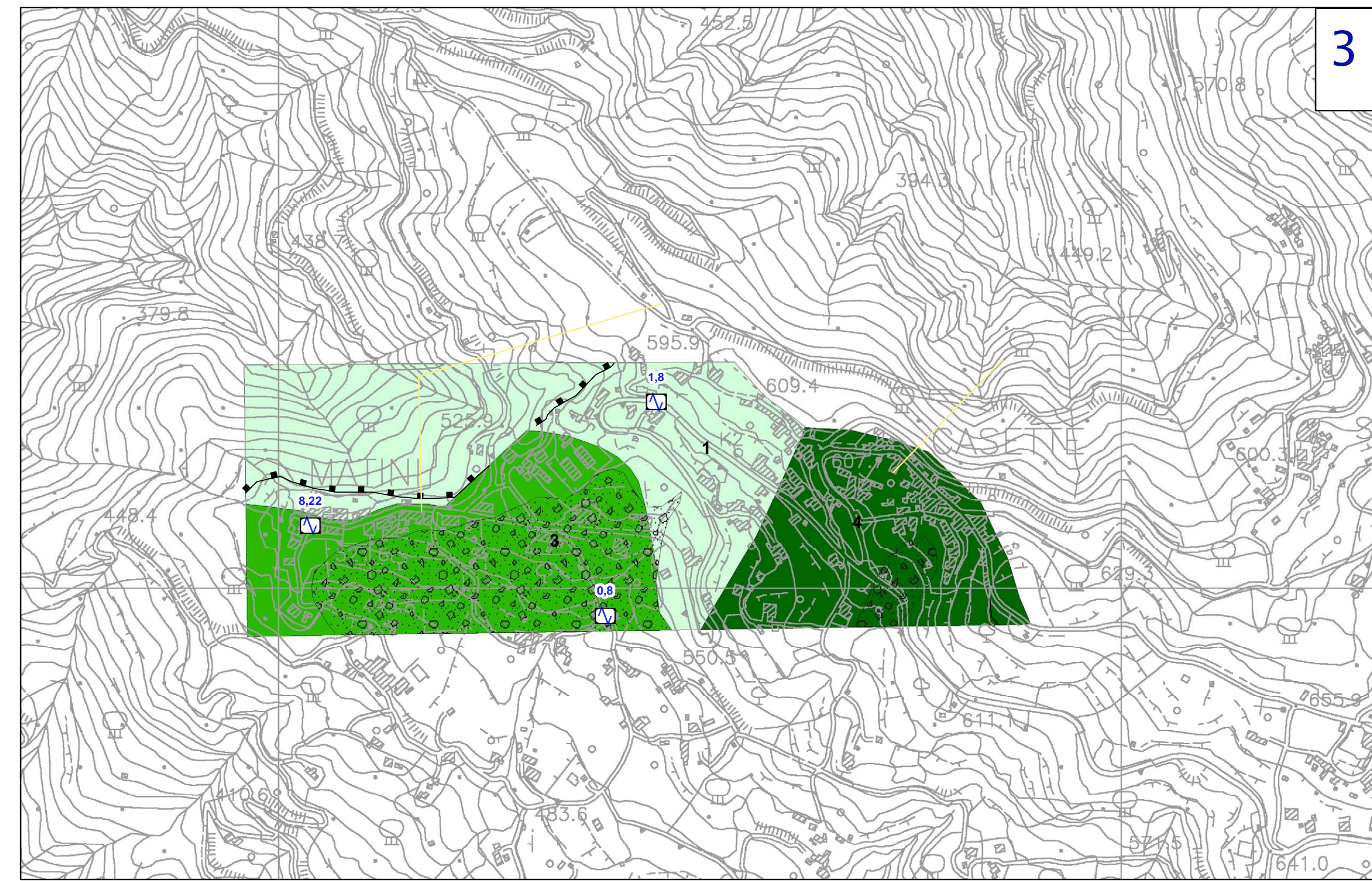
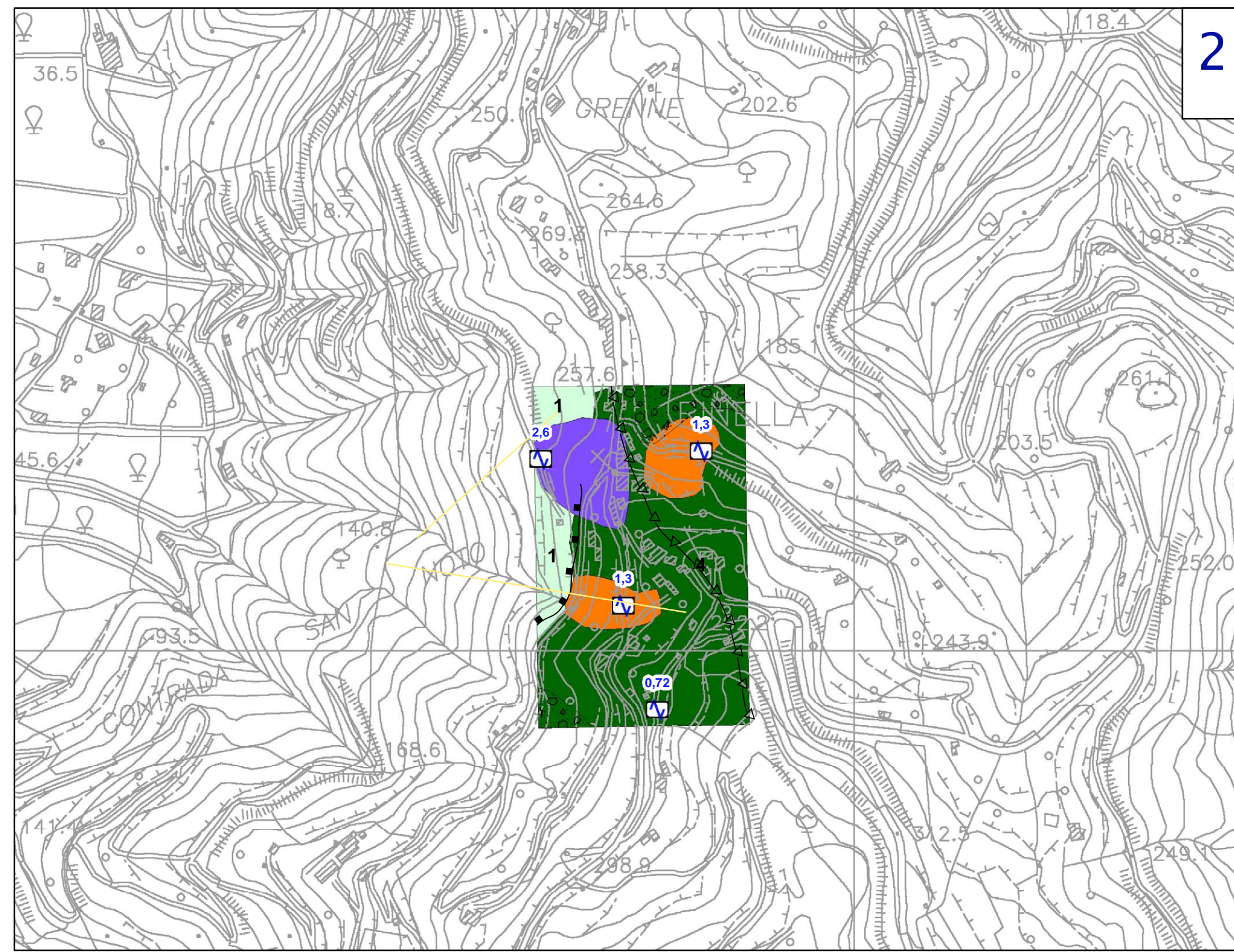
scala 1:5.000

Regione Sicilia

Comune di Ficarra





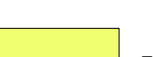


Regione	Soggetto realizzatore	Data
 Regione Siciliana	 Università degli Studi di Palermo	Novembre 2012





Legenda




Zone stabili suscettibili di amplificazioni locali

-  Zona 1 Substrato non rigido con inclinazione del pendio > 15° e dislivello > 30 m
-  Zona 2 Terreni di copertura contenenti resti di attività antropica con spessori > 3 m
-  Zona 3 Substrato non rigido stratificato caratterizzato da Vs < 800 m/s
-  Zona 4 Substrato non rigido stratificato con inclinazione del pendio > 15° e dislivello > 30 m
-  Zona 5 Zona soggetta a possibile amplificazione per cause morfologiche e stratigrafiche


Zone suscettibili di instabilità

-  instabilità di versante: attiva
-  instabilità di versante: quiescente
-  instabilità di versante: inattiva
-  instabilità di versante: non definita

Forme di superficie e sepolte

-  Falda detritica
-  Picco isolato
-  traccia di sezione topografica

Punti di misura di rumore ambientale

-  Punto di misura di rumore ambientale con indicazione del valore di f0

