



Attuazione dell'articolo 11 dalla legge 24 giugno 2009, n.77

MICROZONAZIONE SISMICA

Carta delle microzone omogenee in prospettiva sismica

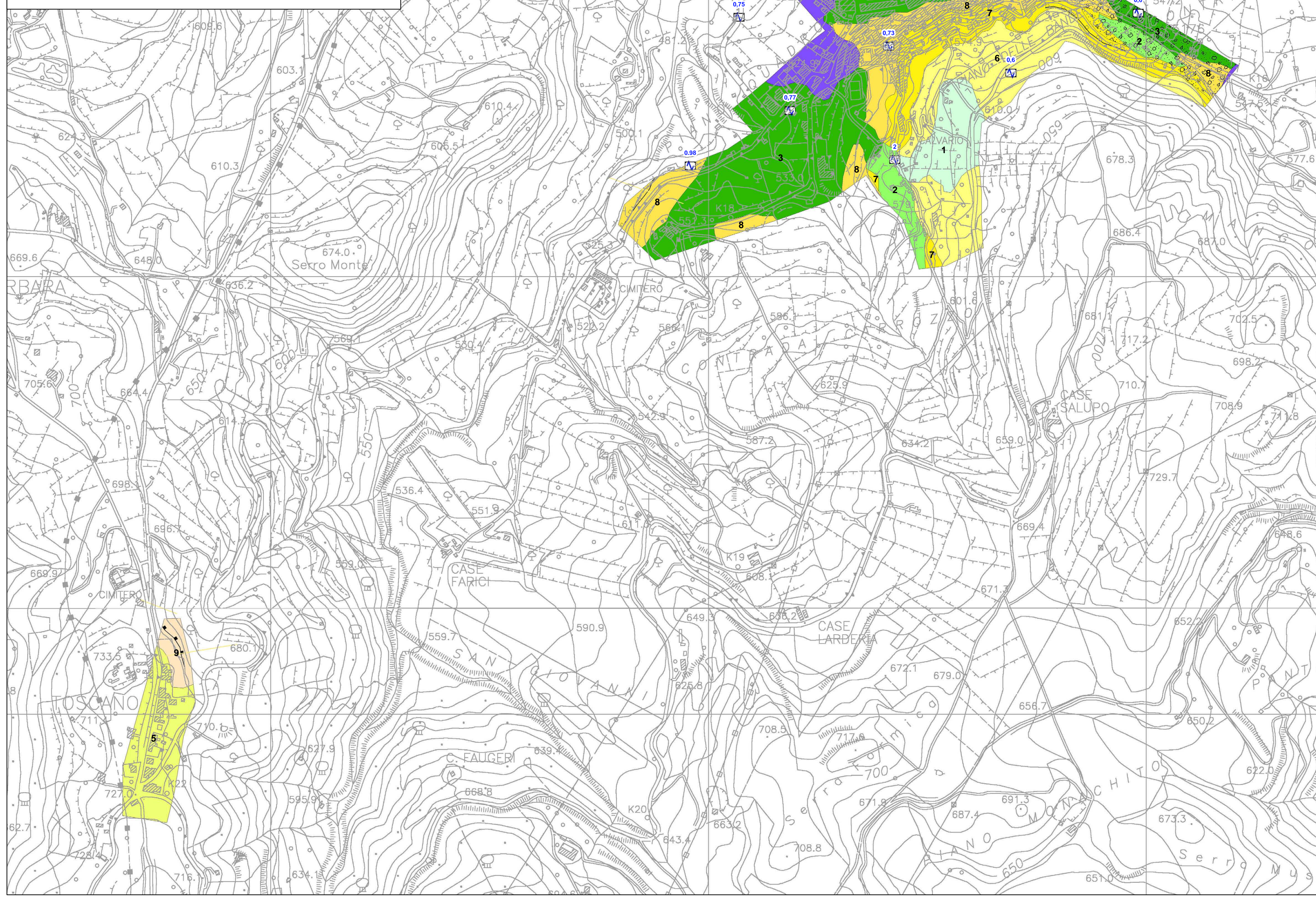
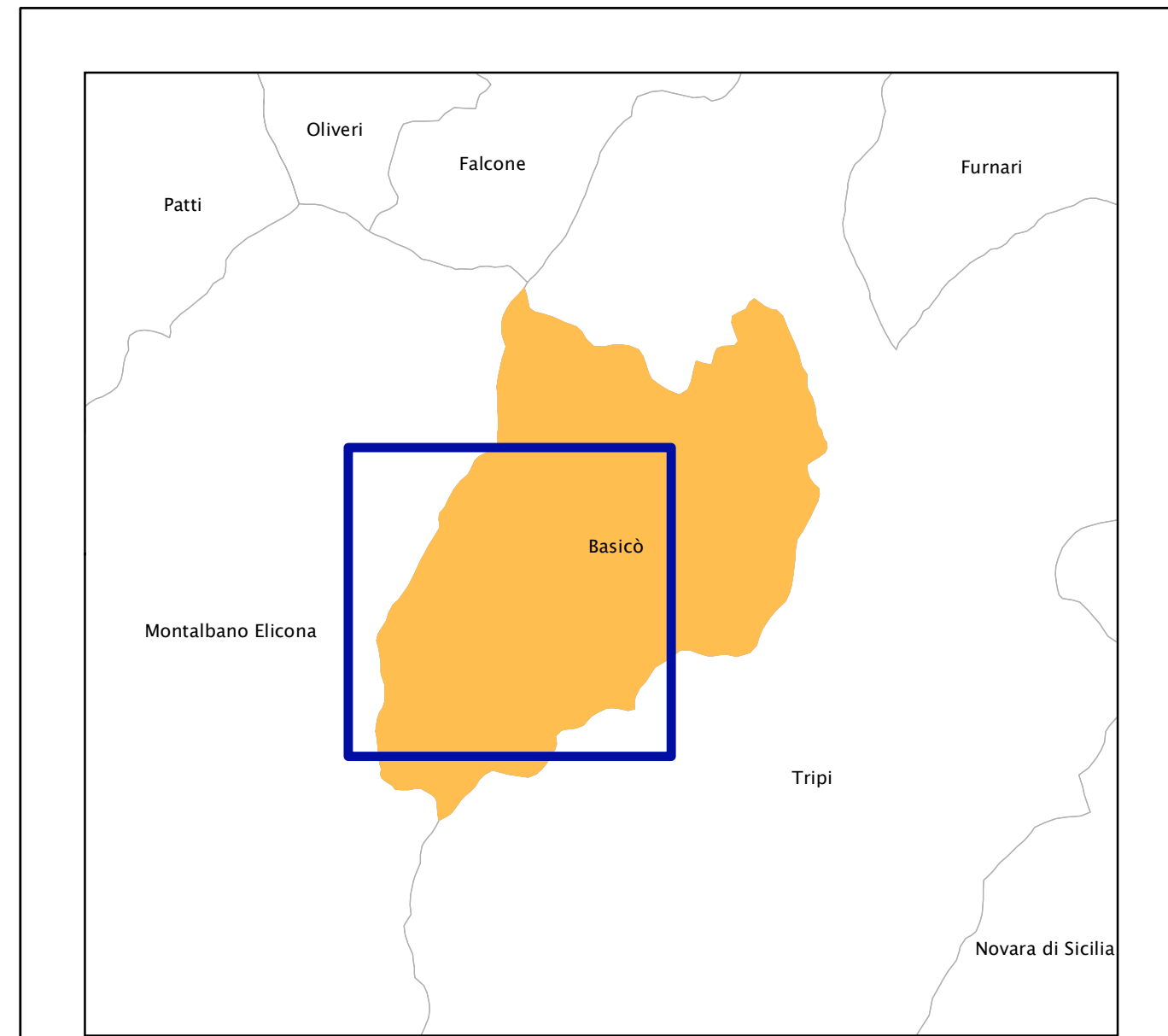
scala 1:5.000

Regione Sicilia

Comune di Basicò



Regione	Soggetto realizzatore	Data
Regione Siciliana	Università degli Studi di Palermo	Novembre 2012



Legenda

Zone stabili suscettibili di amplificazioni locali

- Zona 1 Substrato granulare cementato con inclinazione del pendio < 15° con assenza di indagini
- Zona 2 Area di amplificazione stratigrafica caratterizzata da coperture sabbioso-limose con spessore superiore ai 3 m
- Zona 3 Area di amplificazione stratigrafica caratterizzata da coperture limoso-sabbiose con spessore superiore ai 3 m
- Zona 4 Substrato geologico non rigido non stratificato
- Zona 5 Substrato geologico non rigido stratificato
- Zona 6 Substrato granulare cementato con inclinazione del pendio > 15° e dislivello > 30 m
- Zona 7 Area di amplificazione stratigrafica caratterizzata da coperture sabbioso-limose con spessore superiore ai 3 m e inclinazione del pendio > 15° e dislivello > 30 m
- Zona 8 Area di amplificazione stratigrafica caratterizzata da coperture limoso-sabbiose con spessore superiore ai 3 m e inclinazione del pendio > 15° e dislivello > 30 m
- Zona 9 Substrato geologico non rigido stratificato con inclinazione del pendio > 15° e dislivello > 30 m

Zone suscettibili di instabilità

- Instabilità di versante: attiva
- Falda detritica
- Orlo di scarpata morfologica (10-20m)
- Orlo di scarpata morfologica (>20m)
- Traccia di sezione topografica

Punti di misura di rumore ambientale

- Punto di misura di rumore ambientale con indicazione del valore di f0

