



Regione Siciliana – Presidenza
Dipartimento della Protezione Civile

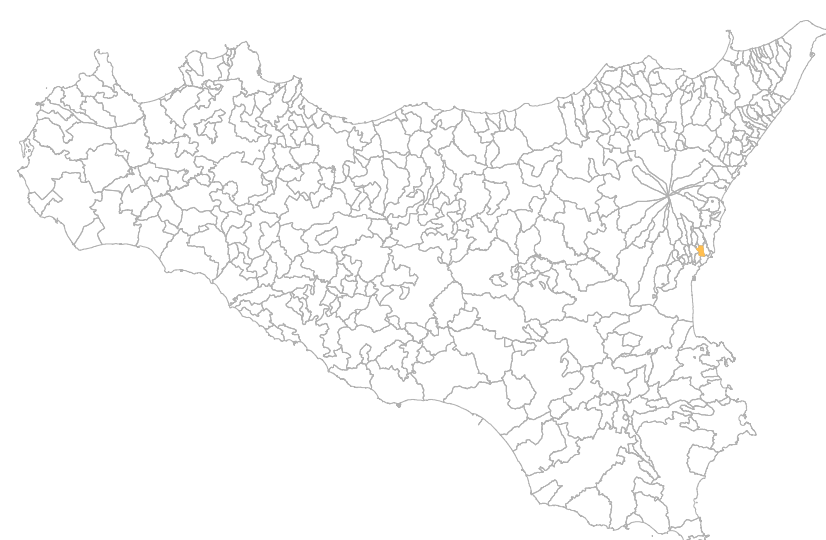
Attuazione dell'articolo 11 dalla legge 24 giugno 2009, n.77

MICROZONAZIONE SISMICA

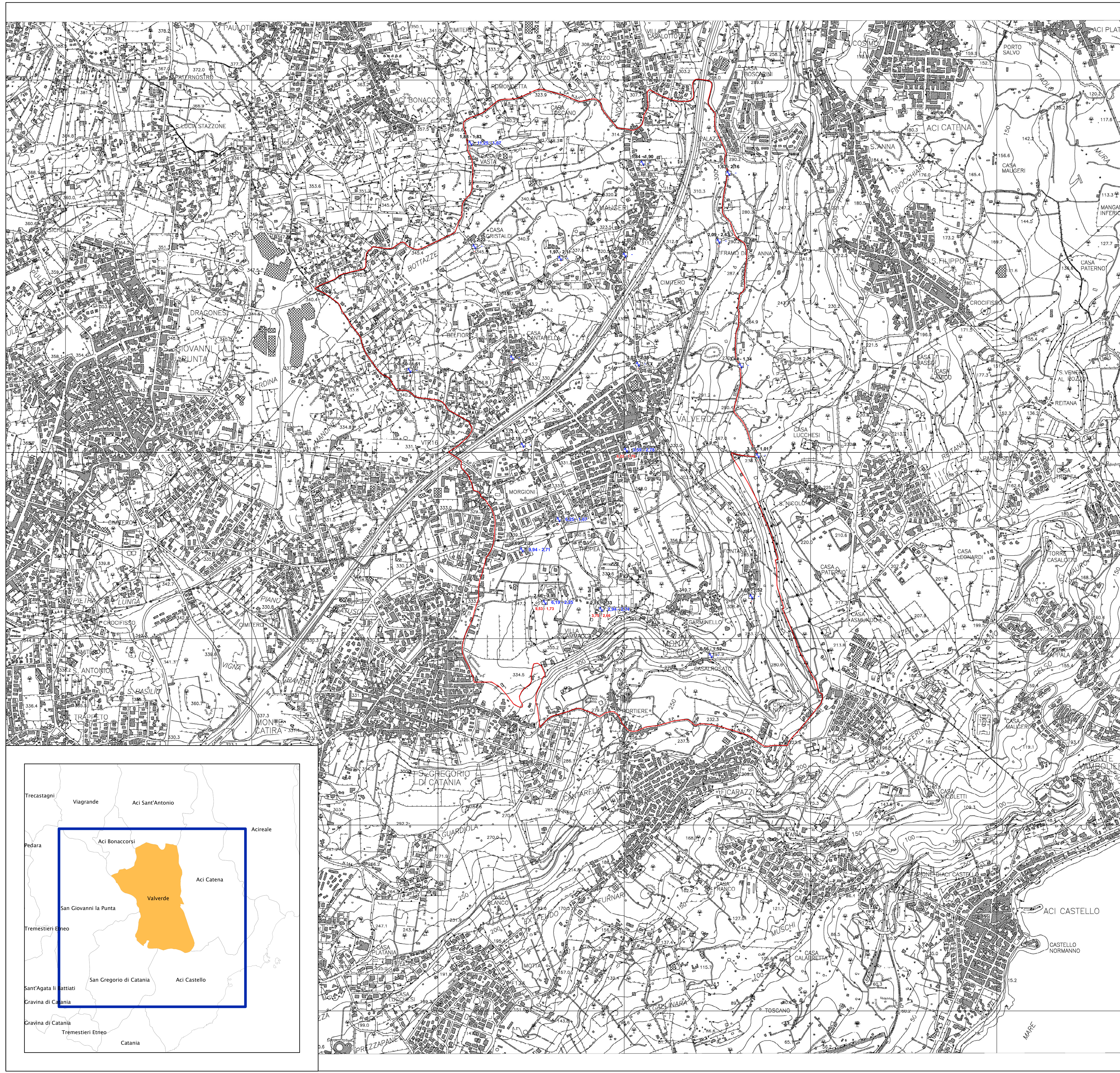
Carta delle frequenze

scala 1:10.000

Regione Sicilia
Comune di Valverde



Regione	Soggetto realizzatore	Data
 Regione Siciliana – Presidenza Dipartimento della Protezione Civile	 Università degli Studi di Catania	Febbraio 2013



Legenda

Area di Studio

 Area di Studio

Punti di misura di rumore ambientale

- Punto di misura di rumore ambientale con:
 - in nero l'indicazione del valore della frequenza fondamentale e relativa amplificazione
 - in blu l'indicazione del secondo valore di frequenza e relativa amplificazione
 - in rosso l'indicazione del terzo valore di frequenza e relativa amplificazione
 - n.a. nessuna amplificazione

