



Regione Siciliana - Presidenza
Dipartimento della Protezione Civile



Attuazione dell'articolo 11 dalla legge 24 giugno 2009, n.77

MICROZONAZIONE SISMICA

Carta geologico-technica

scala 1:10.000

Regione Sicilia
Comune di Mascali



Regione	Soggetto realizzatore	Data
 Regione Siciliana - Presidenza Dipartimento della Protezione Civile	 Università degli Studi di Catania	Giugno 2013

Legenda

Terreni di copertura

- GW** Depositi alluvionali di piana delizia costituiti da ghiaia sabbiosa poco limosa e rari ciottoli (dl). Depositi di conoide alluvionale costituiti da ghiaia medio grossa sabbioso - limosa (ca).
- SW** Depositi alluvionali terrazzati (tf), di conoide alluvionale (ca) e piana delizia (dl), costituiti da sabbie ghiaiose debolmente limose con rari ciottoli. Depositi epiclastici costituiti da sabbie e ghiaie (lh). Depositi piroclastici sabbiosi ghiaiosi del Mongibello (sc).
- ML** Depositi di ambiente palustre costiero costituiti da torba e sostanze organiche, sebbene fini limose o argillose e limi argillosi (pl)
- LC** Lave di copertura indefinite su morfologie del substrato articolate (la)

Substrato geologico

- Argille grigio-azzurre pleistoceniche
- Alternanza di colate laviche di base e prodotti piroclastici
- Substrato geologico rigido molto fratturato

Forme di superficie e sepolte

- Conoide alluvionale
- Ventaglio di lava
- Orlo di scarpata morfologica (10-20m)
- Orlo di scarpata morfologica (>20m)
- Valle sepolta larga (C<0.25)
- Limite di versante sepolto con inclinazione compresa tra 15° e 45°
- Limite di colata lavica

Elementi tettonico strutturali

- Faglia diretta attiva (presunta)
- Faglia trascorrente attiva (presunta)
- Traccia della sezione geologica rappresentativa del modello del sottosuolo

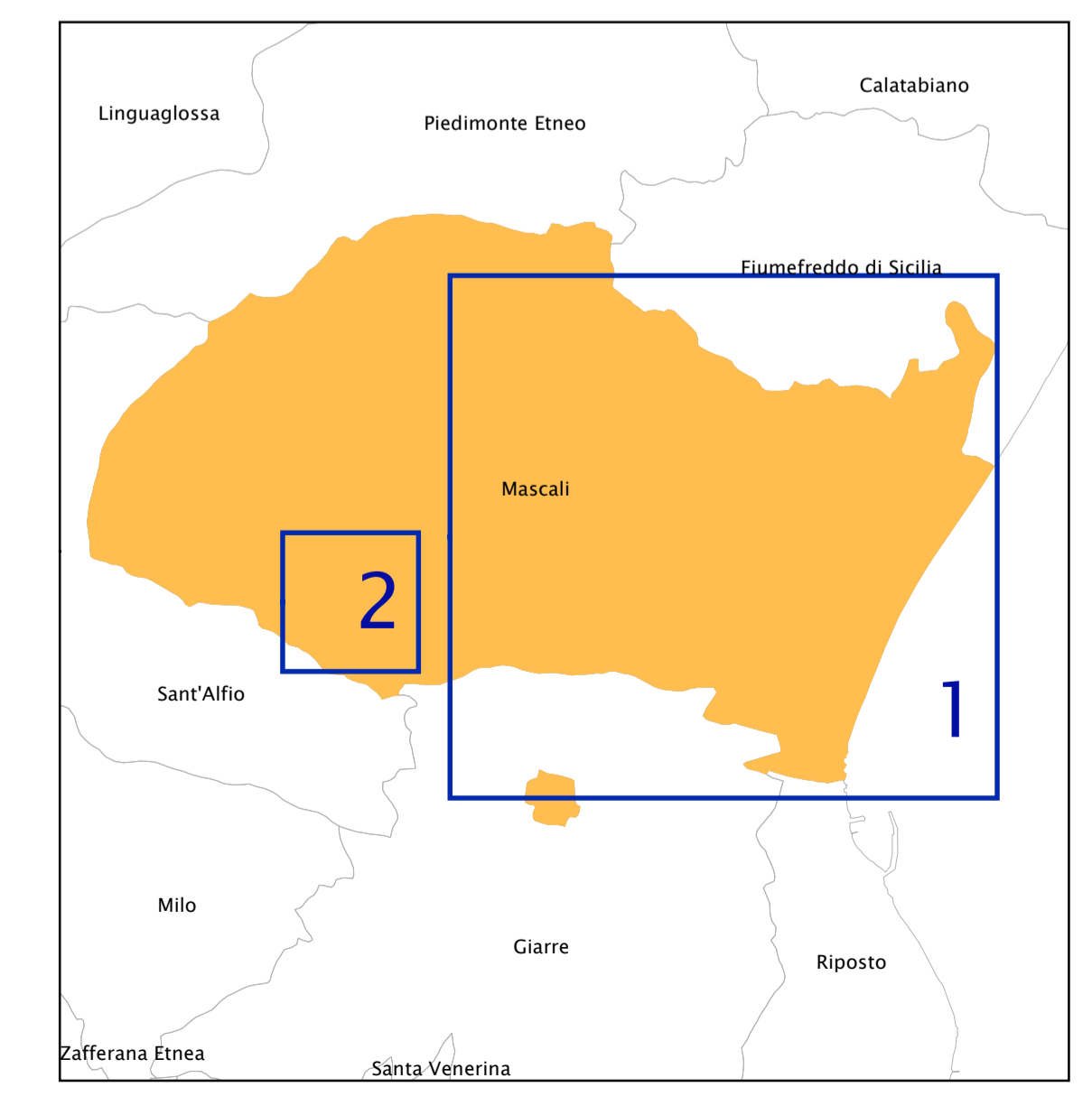
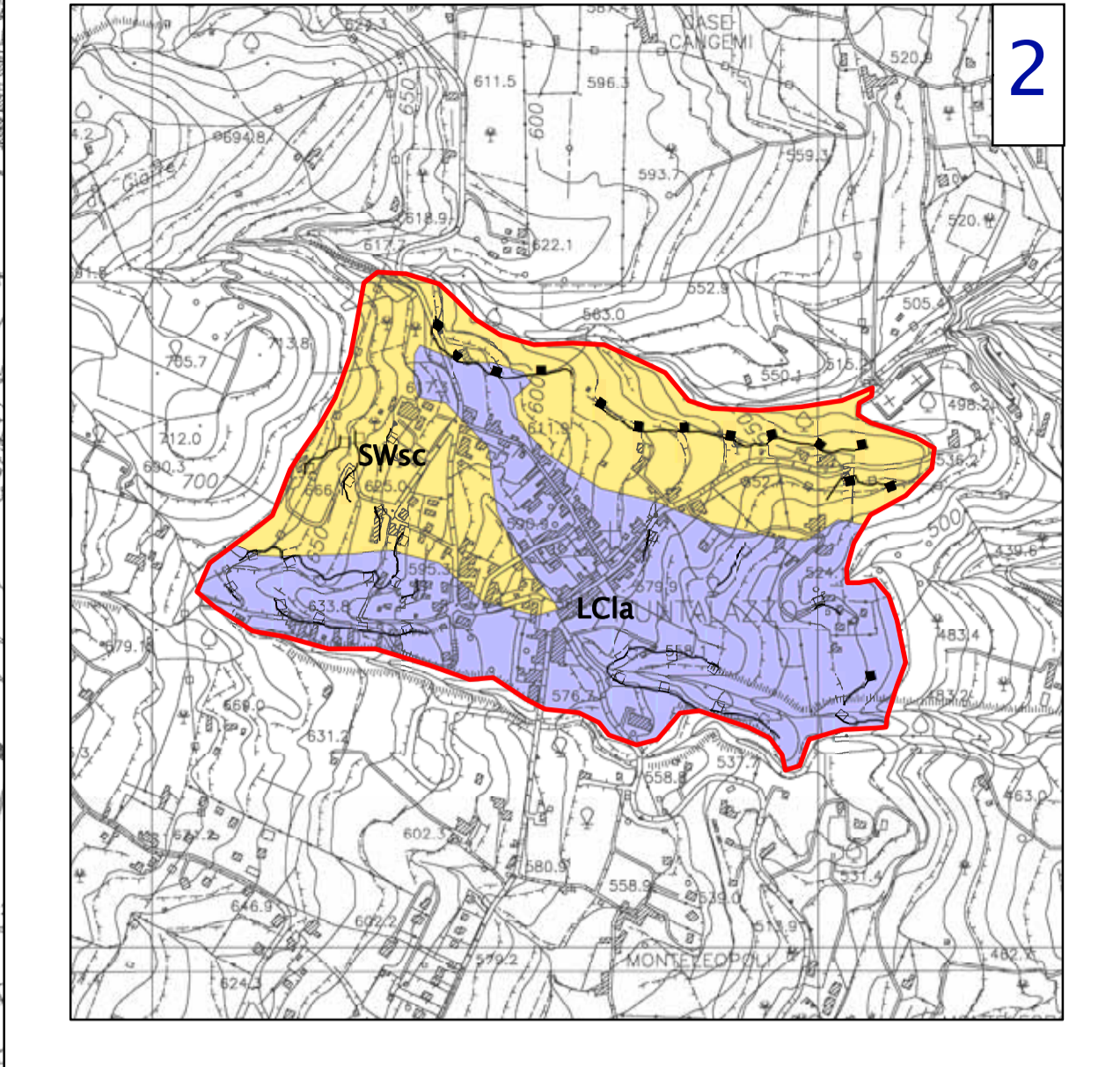
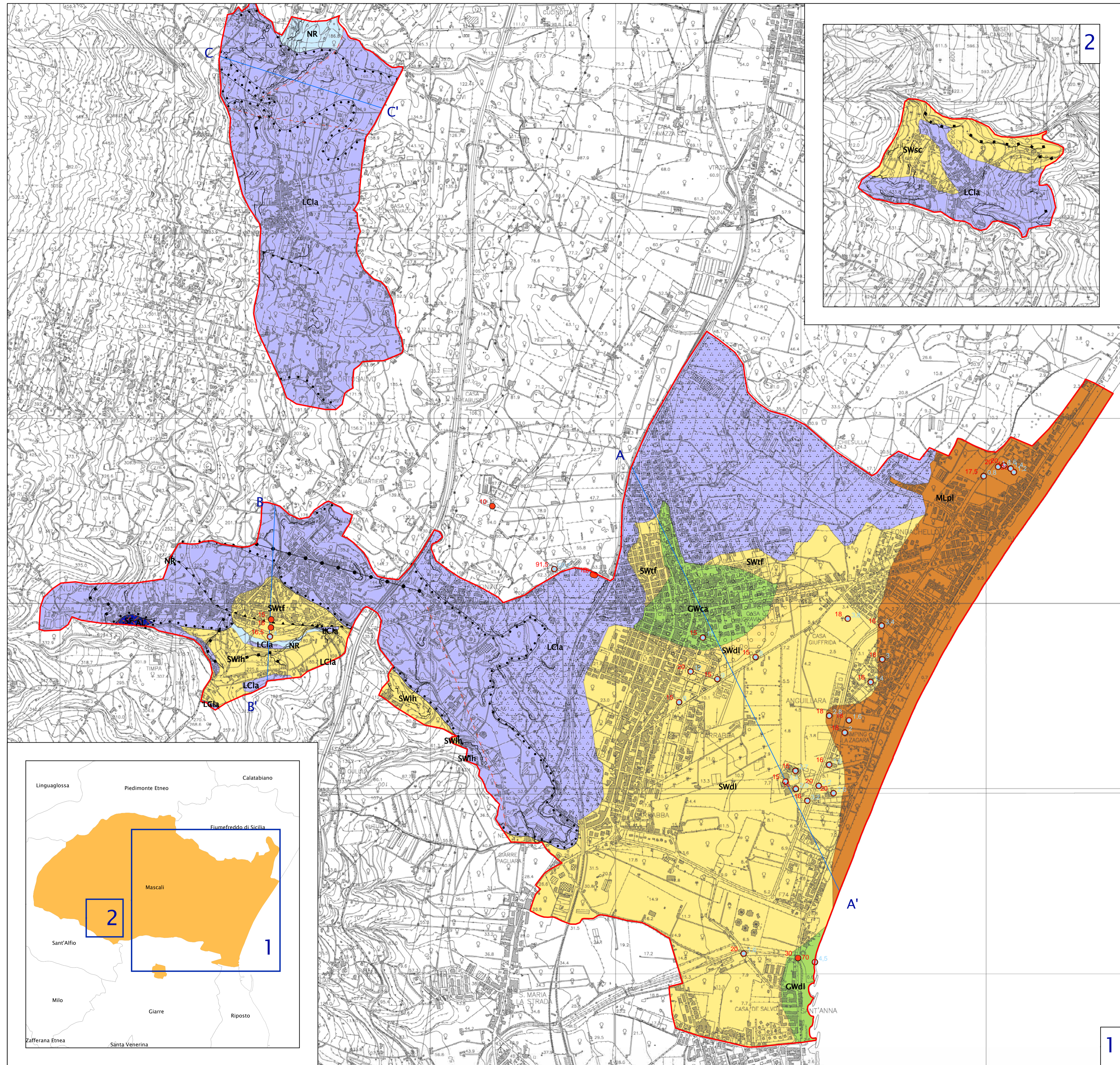
Elementi geologici e idrogeologici

- Sondaggio che non ha raggiunto il substrato rigido
- Profondità della falda in aree con sabbie e/o ghiaie

Area di studio

- Area di studio

0 100 200 400 Metri



2

1