



Regione Siciliana - Presidenza
Dipartimento della Protezione Civile



CONFERENZA DELLE REGIONI E
DELLE PROVINCE AUTONOME

Attuazione dell'articolo 11 dalla legge 24 giugno 2009, n.77

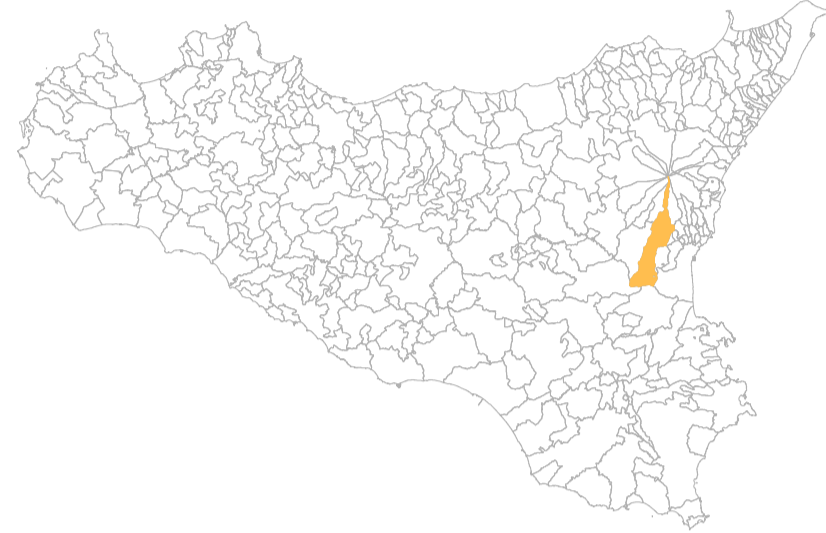
MICROZONAZIONE SISMICA

Carta geologico-technica

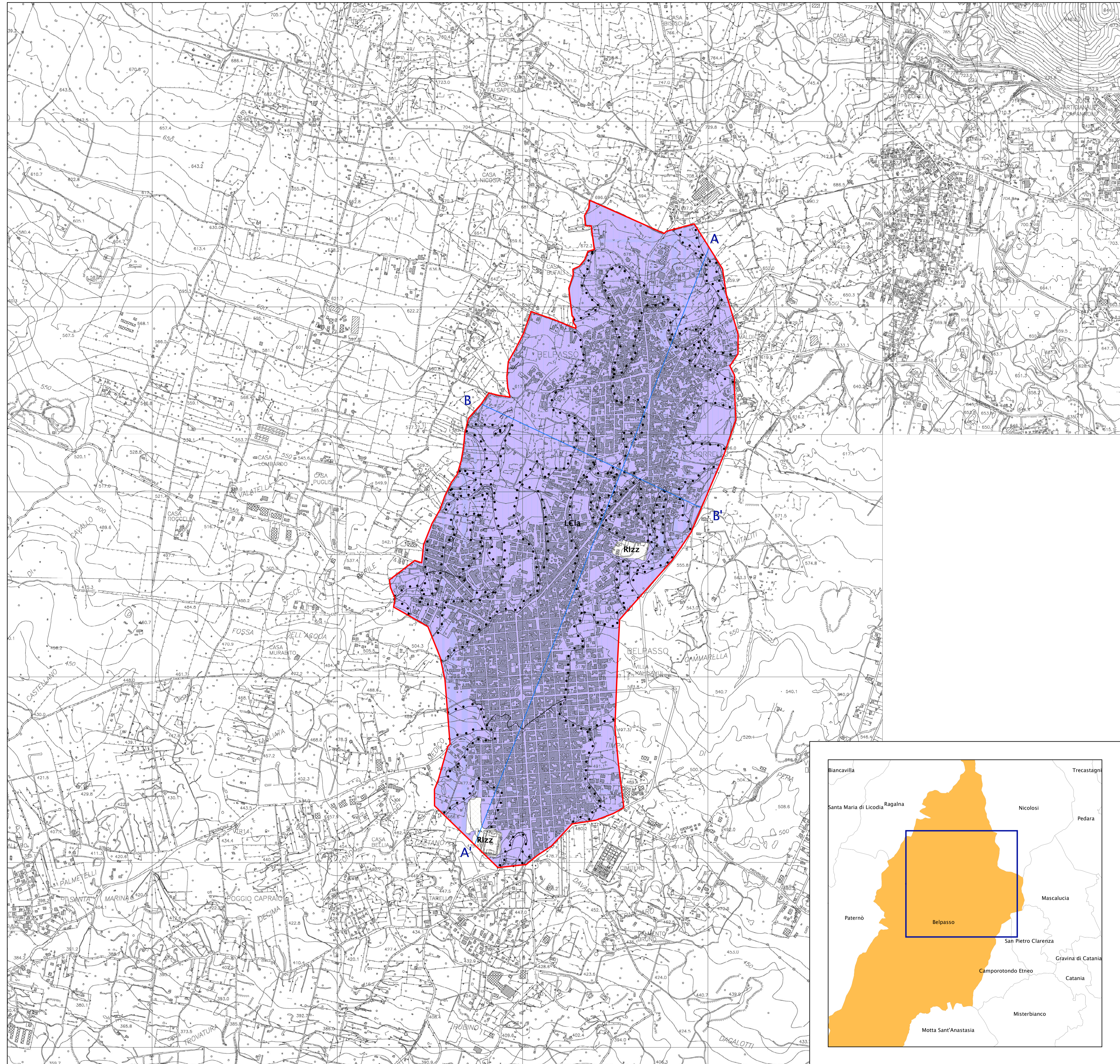
scala 1:10.000

Regione Sicilia

Comune di Belpasso



Regione	Soggetto realizzatore	Data
 Regione Siciliana - Presidenza Dipartimento della Protezione Civile	 Università degli Studi di Catania	Giugno 2013



Legenda

Terreni di copertura

RI Materiale di riporto eterogeneo ed eterometrico in matrice sabbiosa (zz)

LC Lave di copertura indefinite su morfologie del substrato articolate (la)

Forme di superficie e sepolte

Orlo di scarpata morfologica (10-20m)

Scarpata sepolta

Limite di colata lavica

Elementi tettonico strutturali

Traccia della sezione geologica rappresentativa del modello del sottosuolo

Area di studio

Area di studio

0 100 200 400 Metri

