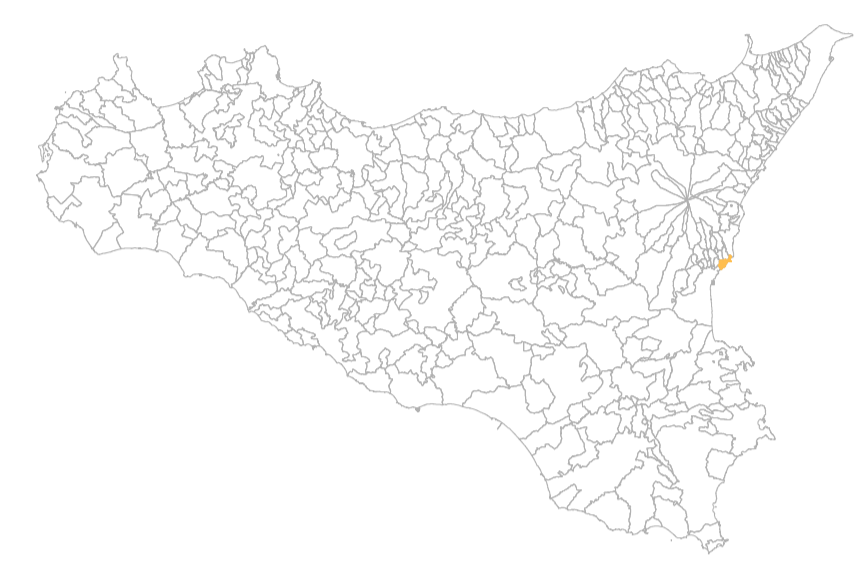


MICROZONAZIONE SISMICA

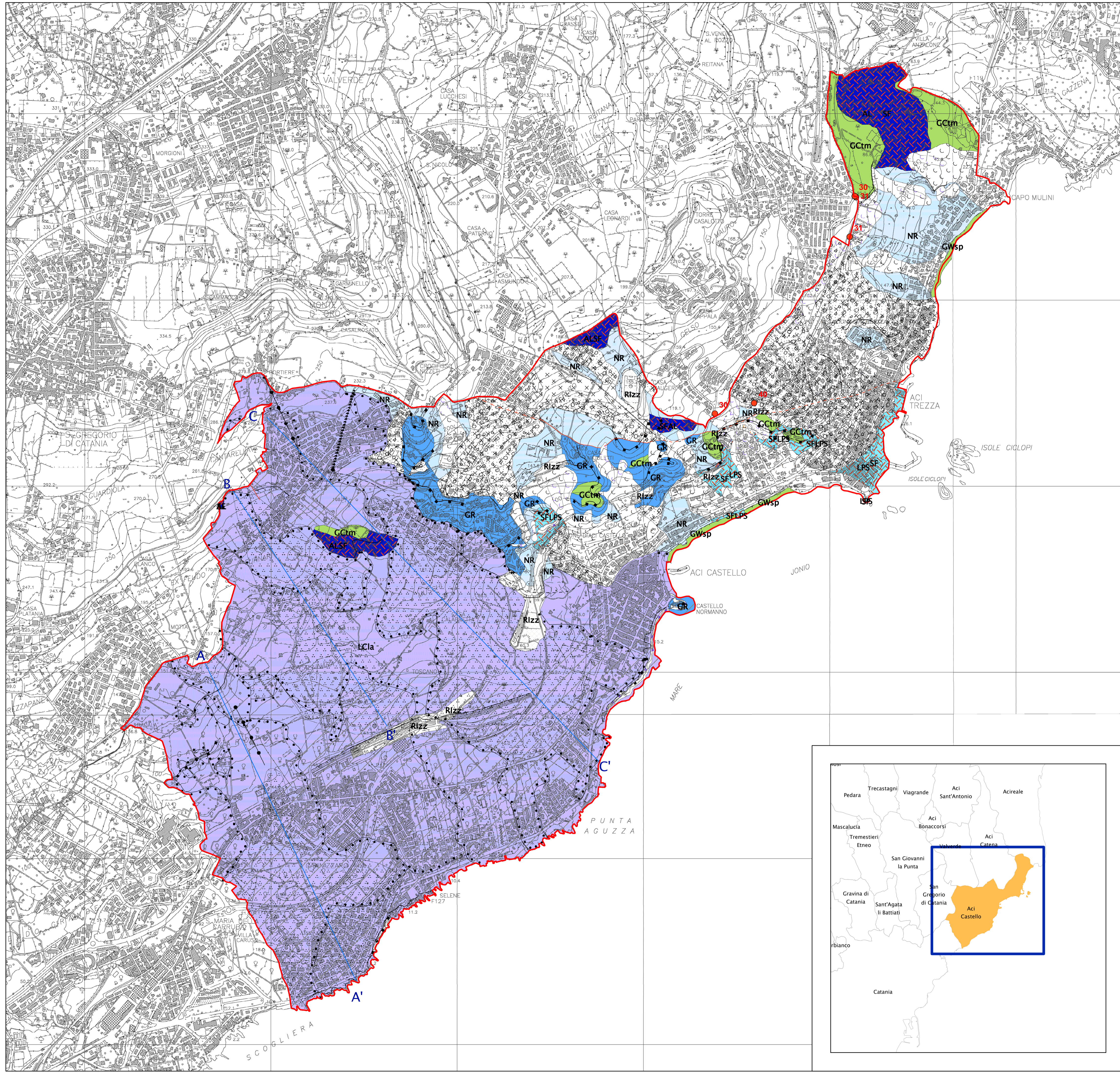
Carta geologico-technica

scala 1:10.000

Regione Sicilia
Comune di Aci Castello



Regione	Soggetto realizzatore	Data
		Febbraio 2013
Regione Siciliana - Presidenza Dipartimento della Protezione Civile	Università degli Studi di Catania	



Legenda

- Terreni di copertura**
- RI Materiale di riporto eterogeneo in matrice sabbiosa e argillosa (zz)
 - GW Depositi di spiaggia costituiti da blocchi e ciottoli di natura vulcanica (sp)
 - GC Depositi marini terrazzati costituiti da ghiaie e clasti vulcanici, in matrice argillosa (tm)
 - LC Lave di copertura indefinite su morfologie del substrato articolate
- Substrato geologico**
- SE Substrato geologico rigido molto fratturato
 - NR Argille marnose grigio-azzurre
 - GR Breccie a pillows
 - LPS Lave massive con fratture colonnari
 - AL Alternanza di colate laviche di base e prodotti piroclastici
- Elementi tettonico strutturali**
- Faglia diretta attiva (certa)
 - Faglia diretta attiva (presunta)
 - Faglia trascorrente/obliqua attiva (certa)
 - Faglia trascorrente/obliqua attiva (presunta)
 - Faglia trascorrente/obliqua non attiva (presunta)
 - Traccia della sezione geologica rappresentativa del modello del sottosuolo
- Elementi geologici e idrogeologici**
- Sondaggio o pozzo che non ha raggiunto il substrato rigido
- Area di studio**
- Area di studio
- Instabilità di versante**
- crolli o ribaltamento - attiva
 - scorrimento - attiva
 - colata - attiva
 - complessa - attiva
 - scorrimento - inattiva
 - scorrimento - non definita
 - colata - non definita
 - complessa - non definita
- Forme di superficie e sepolti**
- Falda detritica
 - Ventaglio di lava
 - Superficie di spianamento o di abrasione marina sepolta
 - Orlo di scarpata morfologica (10-20m)
 - Orlo di scarpata morfologica (>20m)
 - Scarpata sepolta
 - Valle sepolta larga (C<0.25)
 - Limite di versante sepolto con inclinazione compresa tra 15° e 45°
 - Limite di colata lavica

