

EMERGENZA UCRAINA

Riunione con i Commissari delegati ed il Comitato di coordinamento (ex. OCDPC 872)

14 marzo 2022



PROTEZIONE CIVILE
Presidenza del Consiglio dei Ministri
Dipartimento della Protezione Civile

AGENDA

- CONTESTO INTERNAZIONALE
- INQUADRAMENTO NORMATIVO
- QUADRO DEGLI AIUTI
- INGRESSI IN ITALIA
- GOVERNANCE
- PIANO DI ACCOGLIENZA E ASSISTENZA NAZIONALE
- FLUSSO OPERATIVO
- ASPETTI FINANZIARI
- ESIGENZE IMMEDIATE



CONTESTO INTERNAZIONALE 1/3

Situazione flussi cittadini Ucraini

CITTADINI UCRAINI IN INGRESSO
IN **UE** AL 14 MARZO 2022

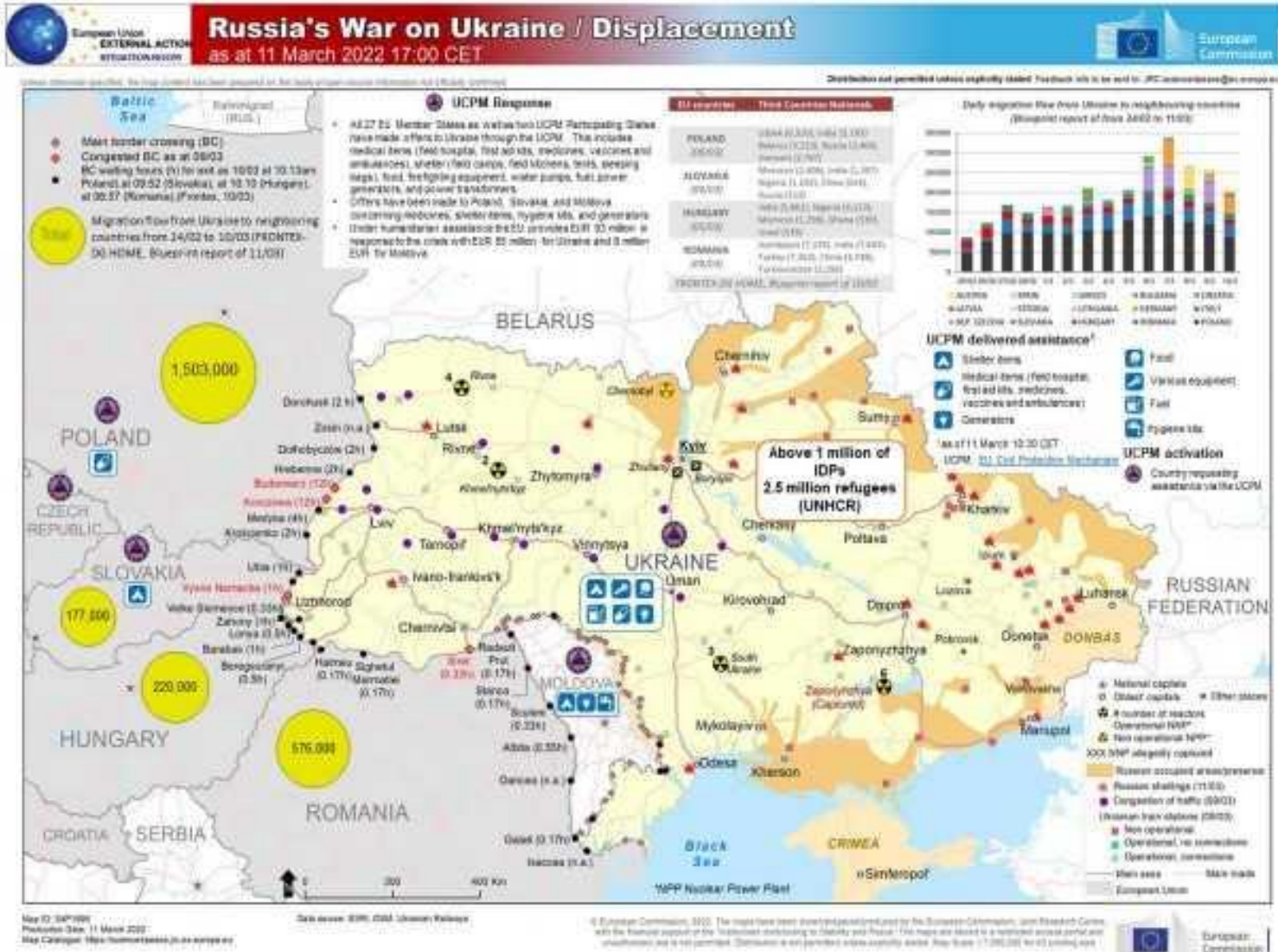
circa **2.600.000**

CITTADINI UCRAINI IN INGRESSO
IN **ITALIA** AL 14 MARZO 2022

circa **42.000**

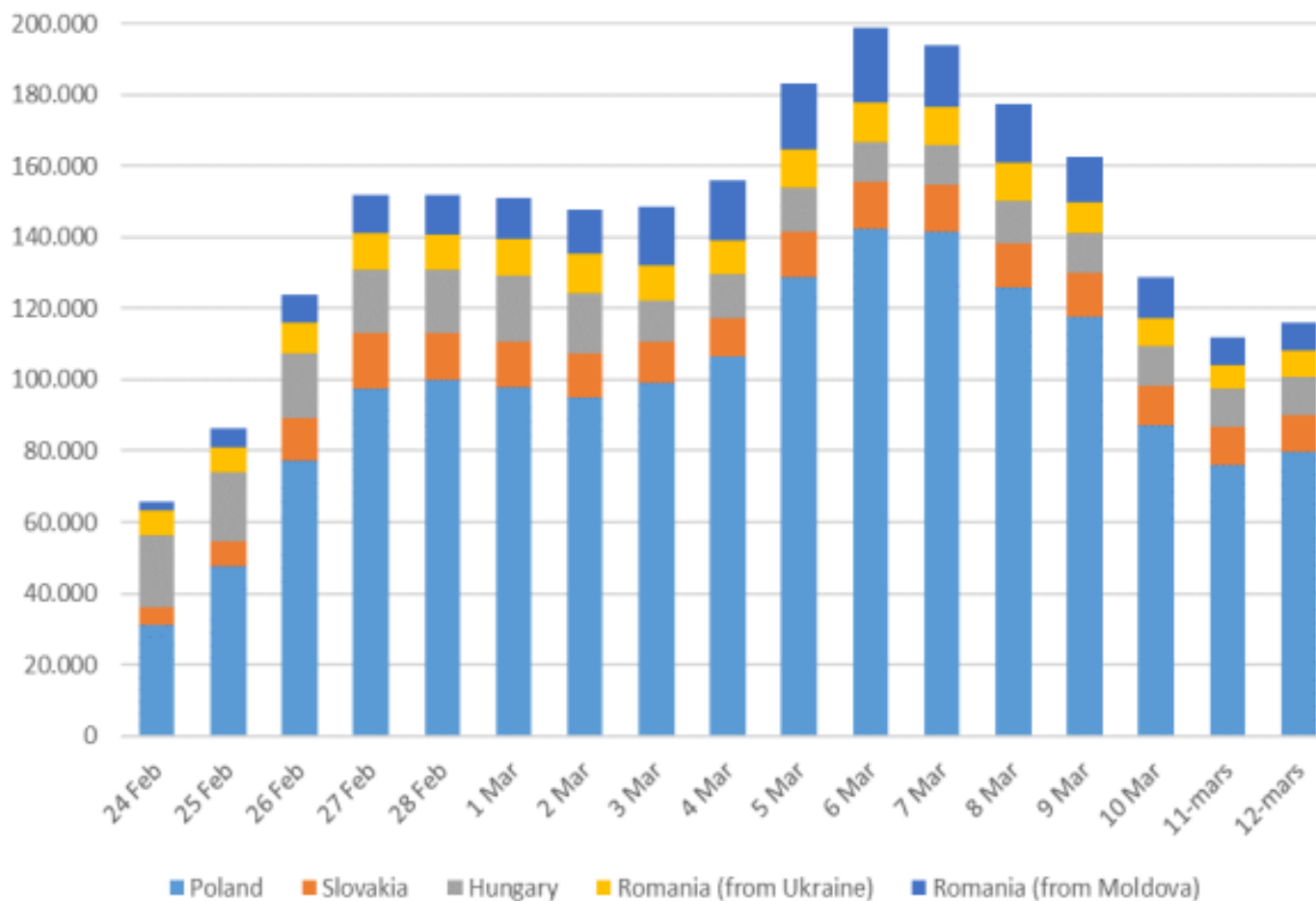
CONTESTO INTERNAZIONALE 2/3

Situazione flussi in uscita dall'Ucraina



Situazione flussi in ingresso in Europa

FIGURE 1 – Arrivals to the EU



Source: DG HOME; in case of arrivals to Romania, only Ukrainian citizens are included

DELIBERE STATO DI EMERGENZA:



- 25 febbraio 2022 per garantire gli interventi da attuarsi in territorio estero
- 28 febbraio 2022 per assicurare soccorso ed assistenza alla popolazione ucraina sul territorio nazionale

ORDINANZE DI PROTEZIONE CIVILE:



- OCDPC n. 870 del 2 marzo 2022 per coordinare le misure iniziali di soccorso e assistenza all'estero
- OCDPC n. 872 del 4 marzo 2022 per coordinare le misure di accoglienza, soccorso e assistenza alla popolazione proveniente dall'Ucraina in Italia
- OCDPC n. 873 del 6 marzo 2022 per assicurare ulteriore assistenza ai cittadini Ucraini in arrivo in Italia anche in relazione all'emergenza sanitaria
- OCDPC n. 876 del 13 marzo 2022 nomina il Commissario delegato per i minori non accompagnati e fornisce disposizioni per trasporti e trattamento dei dati personali

- In corso di definizione il DPCM attuativo del D.lgs. n.85 del 7 aprile 2003, recante attuazione della direttiva 2001/55 CE riguardante la concessione della protezione temporanea in caso di afflusso massiccio di sfollati ed alla cooperazione in ambito comunitario

QUADRO DEGLI AIUTI

(agg. 14/03/2022)



Aiuti inviati via hub UE in Polonia
Materiale per l'accoglienza di 1000 persone in tenda
Aiuti MAECI di beni NFI

MEDEVAC CROSS

- 4 VOLI – 16 pazienti
- Operativo team sanitario di scouting (turnaz. Regioni)

Aiuti inviati via hub UE in Romania

- 23 ambulanze (8 consegnate)
- 19 tir di medicinali, elettromedicali e materiali di consumo

*In fase di finalizzazione beni NFI donati da MAECI/AICS a favore della **Moldavia***

HUB di Palmanova e Avezzano

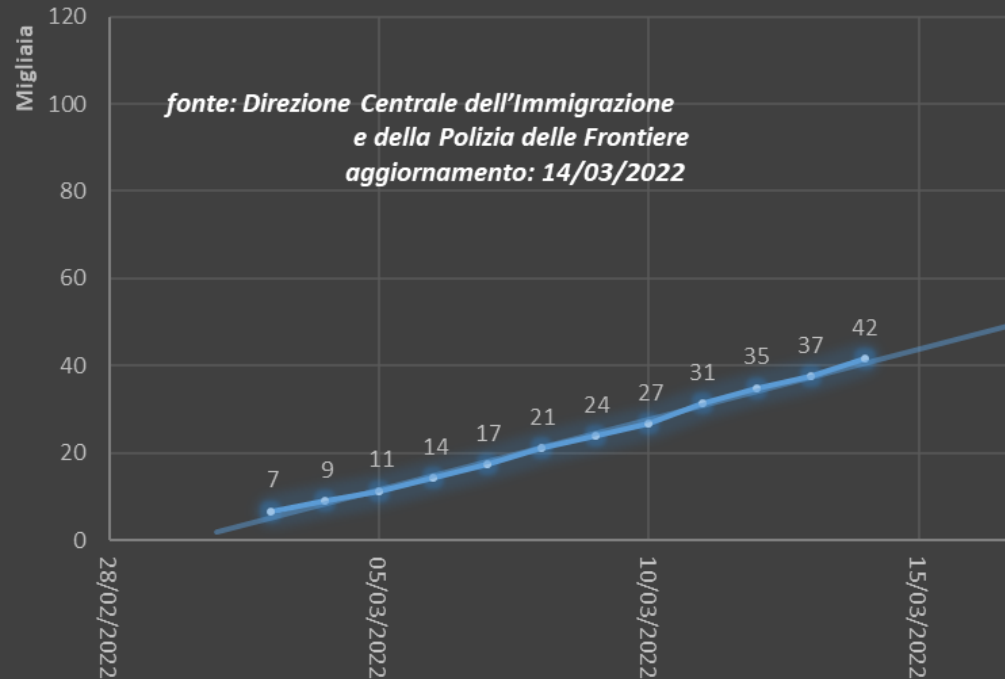
In via di definizione:

- invio di moduli/materiale di assistenza alla popolazione del Friuli Venezia Giulia in Slovacchia e delle PPAA di Trento e Bolzano in Moldavia
- Invio tendostruttura della Regione Veneto a favore di UNHCR destinata a Chop – UA per campo di transito.
- EMT2 Regione Piemonte reso disponibile

INGRESSI IN ITALIA

(agg. 14/03/2022)

Arrivi alle frontiere Italiane



Ingressi in Italia Registrati

Circa 42.000

Accessi al CAS

circa 1200

Livello strategico decisionale/livello operativo

Presidenti Regioni Commissari
Delegati e Presidenti PP.AA.

Commissario delegato minori
stranieri non accompagnati
ex OCDPC 876/2022

Comitato
ex OCDPC 872/2022

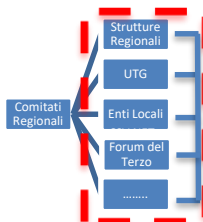
Il Dipartimento della
protezione civile

Strategico

Di.Coma.C.

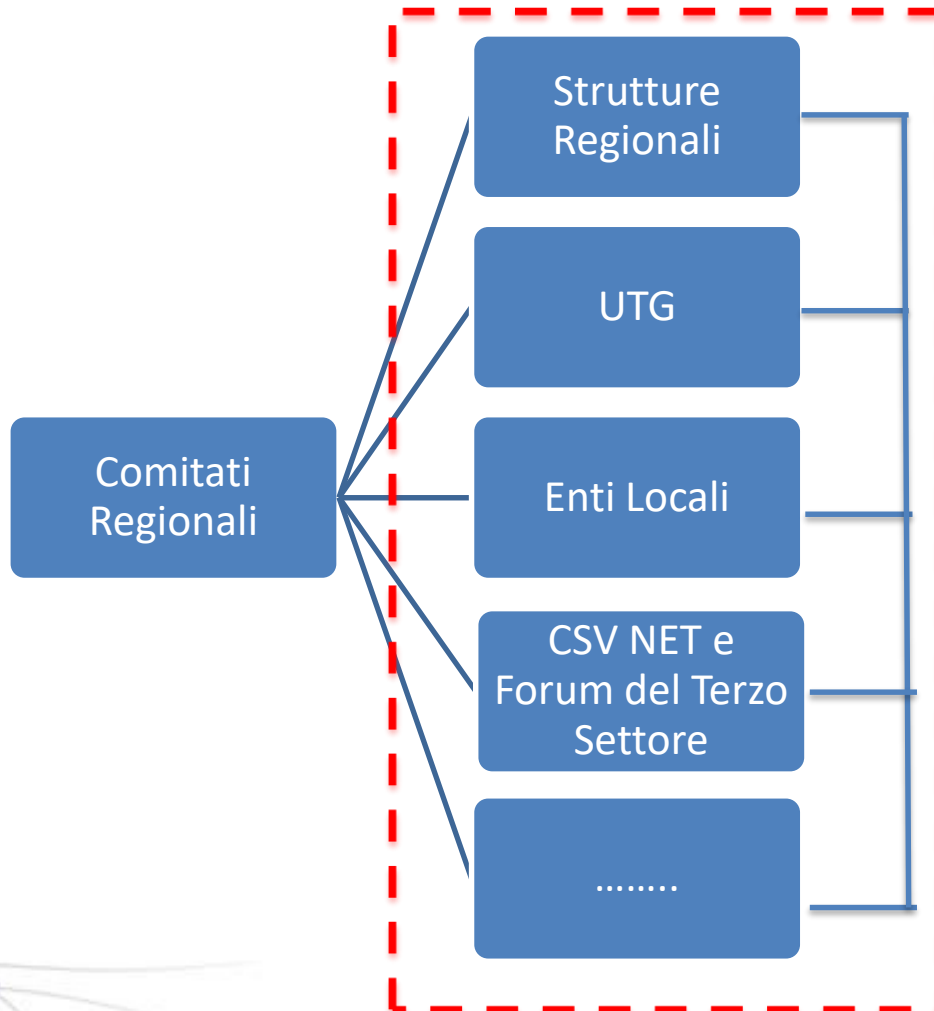
Comitato
Operativo

Comitati Regionali



Operativo

Comitati Regionali



GOVERNANCE 3/3

(ex OCDPC n. 872 del 04/03/2022)

DICOMAC

(decreto del Capo del Dipartimento rep. 684 dell'11/03/2022)

Unità di
Coordinamento

Sanità

Gestione flussi e
accoglienza

Volontariato

Strutture temporanee
in emergenza

Donazioni

Logistica

Tecnica di
valutazione

Telecomunicazioni
d'emergenza

Coordinamento
attività aeree

Attività
internazionali

Comunicazione

Gestione risorse
umane e automezzi

Stampa

Supporto Amministrativo
Finanziario

Sistemi informativi

Supporto giuridico e
provvedimenti normativi



Focus strutture

PIANI REGIONALI

- CAS / SAI
- Strutture convenzionate regionali per prima accoglienza
- Assistenza esterna (in famiglia)
- Monitoraggio autonoma sistemazione

PIANO MSNA

- Strutture di accoglienza

CONCORSO NAZIONALE

- Strutture temporanee emergenziali (Navi, ecc.)

ACCOGLIENZA
E ASSISTENZA
NAZIONALE

Ogni soggetto deve garantire un **corretto flusso informativo**, anche condividendo strumenti predisposti per la gestione dei dati.

PIANO DI ACCOGLIENZA E ASSISTENZA NAZIONALE

strumenti di gestione e condivisione dati e per la comunicazione pubblica

DASHBOARD NAZIONALE

- ingressi in Italia
- persone accolte
- posti disponibili nel Sistema di accoglienza e assistenza



PIANO DI ACCOGLIENZA E ASSISTENZA NAZIONALE

strumenti per la raccolta e la gestione dei dati riguardanti le offerte

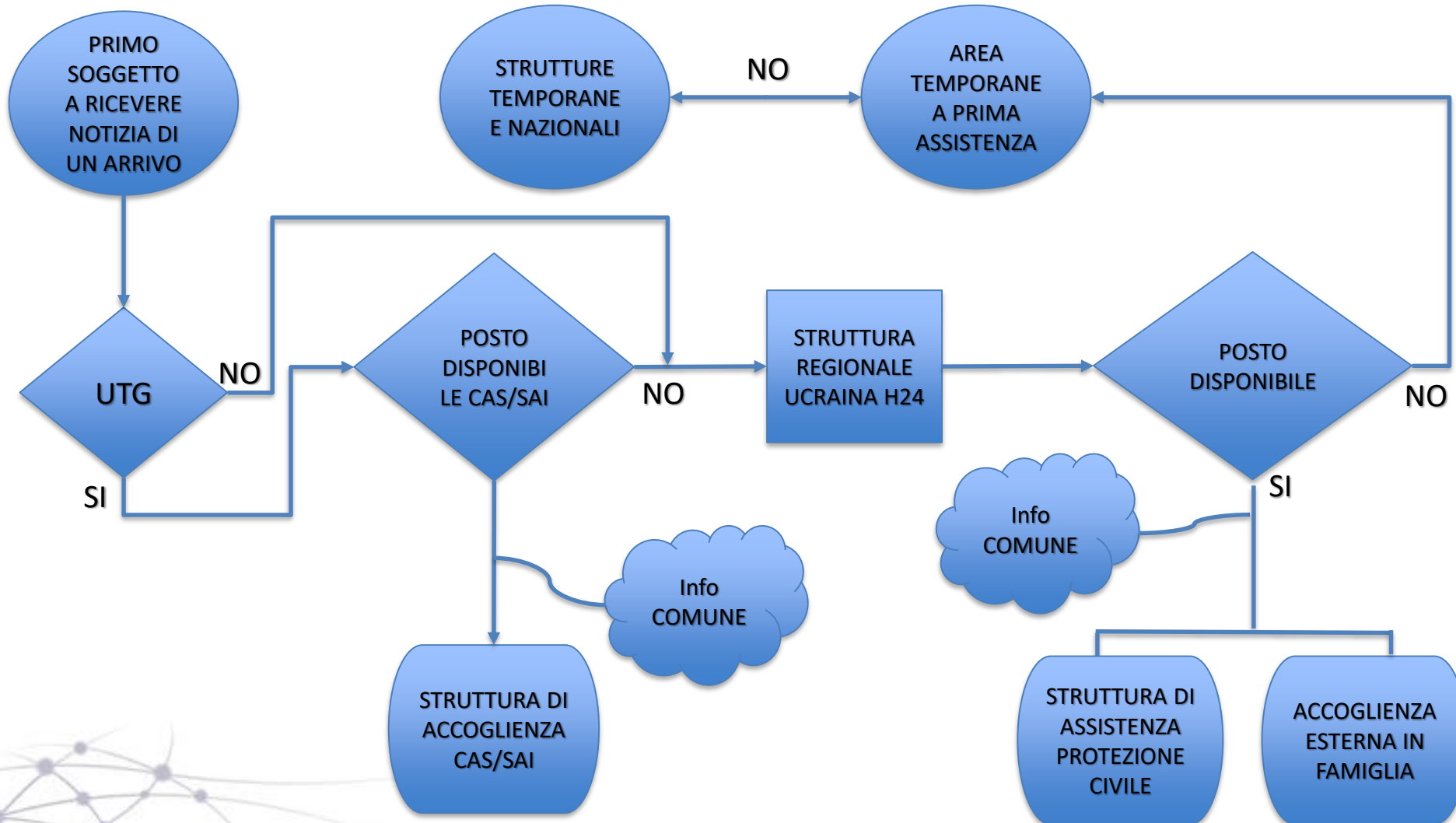
PIATTAFORMA
NAZIONALE OFFERTE

- BENI
- ALLOGGI
- SERVIZI



The screenshot shows the website interface for the National Offer Platform. At the top, there is a blue header with the logo of the Dipartimento della Protezione Civile and the text "Dipartimento della Protezione Civile" and "Presidenza del Consiglio dei Ministri". To the right of the header are the flags of Italy, the United Kingdom, and Ukraine. The main content area features a large image of hands clasped together, with the text "Donazioni emergenza Ucraina 2022" and "Donazioni di beni, alloggi e servizi" overlaid. Below this text is a link "Scopri come fare" with an information icon. At the bottom of the main content area, there are three blue buttons with icons and text: "Aziende" (with a building icon), "Enti" (with an information icon), and "Cittadini" (with an information icon). The footer contains the logo of the Dipartimento della Protezione Civile, the text "Presidenza del Consiglio dei Ministri" and "Dipartimento della Protezione Civile", and links for "Privacy Policy" and "Responsible disclosure policy".

FLUSSO OPERATIVO



PERIMETRO DELL'AZIONE DEI COMMISSARI DELEGATI

I Commissari operano nel quadro delle funzioni espressamente attribuite e delimitate dalle ordinanze di protezione civile per l'Ucraina.

Ciò anche per quanto concerne il ricorso a deroghe di disposizioni normative nazionali nella realizzazione, con propri provvedimenti, delle rispettive attività.

Ove in fase operativa dovessero emergere specifiche necessità ulteriori, potranno essere formalmente rappresentate dai soggetti interessati al fine di inserirle, ove possibile, in future ordinanze di prossima emanazione.



1. STANZIAMENTI

- ✓ **ESTERO**: *Delibera del 25 febbraio 2022 - 3 Mln*
Delibera in corso di adozione - 12 Mln
- ✓ **TERRITORIO NAZIONALE**: *Delibera del 28 febbraio 2022 - 10 Mln*
Delibera in corso di adozione - 30 Mln
- ✓ **CAS/SAI - ulteriori 8mila posti**: DL 28 febbraio 2022 n. 16 art. 3 comma 7 – circa **92 Mln es. 2022**
circa **45 Mln es. 2023/2024**

2. APERTURA CONTABILITA' SPECIALI E ANTICIPAZIONI: art. 4 comma 2 OCDPC 872

3. TIPOLOGIE DI SPESE Soggette a monitoraggio periodico (OCDPC 872 del 4 marzo 2022):

- ✓ Logistica per il trasporto di persone
- ✓ Alloggiamento ed assistenza temporanee
- ✓ Assistenza sanitaria
- ✓ Assistenza immediata degli ingressi nelle regioni di confine

4. ALTRA TIPOLOGIA DI SPESA da autorizzare preventivamente



ESIGENZE IMMEDIATE

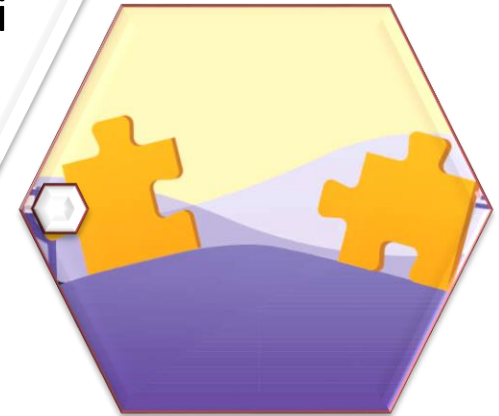


Interoperabilità
sistemi
informativi



Quadro
disponibilità
accoglienza

Allineamento
piani regionali





PROTEZIONE CIVILE
Presidenza del Consiglio dei Ministri
Dipartimento della Protezione Civile